



Plan de  
Compensación  
**VIVRI**<sup>®</sup>  
— Ama Vivir Exponencialmente —



# Ama Vivir Exponencialmente

## MENSAJE DE NUESTRO CEO

Durante años recorrí los caminos tradicionales del éxito. Caminos que prometían crecimiento profesional, pero que en la práctica exigían sacrificar tiempo en casa, presencia con quienes amas y, muchas veces, la posibilidad real de servir a los demás. Fue ahí donde entendí algo esencial: el verdadero éxito no puede construirse a costa de tu vida personal ni de tu propósito.


VIVRI nace de esa convicción.

Las acciones pequeñas y constantes, cuando se sostienen en el tiempo con intención y propósito, crean resultados que al principio parecían imposibles. Por eso nuestro Plan de Compensación Exponencial no se limita a premiar resultados visibles. Reconoce la disciplina, el crecimiento interior y, sobre todo, la capacidad de multiplicar impacto a través de otros. Celebra a quienes elevan, inspiran y construyen comunidades que avanzan juntas.

Nuestro Plan de Compensación está diseñado con pensamiento estratégico que aprendí en McKinsey & Co., Goldman Sachs, Harvard y Stanford. Es generoso por diseño y exponencial por naturaleza. Porque cuando un modelo combina propósito, liderazgo y acciones simples que cualquiera puede replicar, el crecimiento deja de ser lineal y se convierte en algo mucho más poderoso.

Toda transformación auténtica comienza como un susurro: una posibilidad que aparece casi sin hacer ruido, pero que despierta algo dentro de ti. Creemos profundamente en ese momento. Por eso, creamos en VIVRI un camino real, alcanzable y lleno de significado, donde tu esfuerzo tiene eco, tu influencia se amplifica y tu visión se convierte en legado.

Bienvenido al corazón del crecimiento exponencial.  
Bienvenido a VIVRI.

  
Daniel Chávez Saúl  
Fundador & CEO VIVRI



**+180,000**

distribuidores en  
**7 Países**  
disfrutando del  
**Estilo de Vida  
Exponencial  
VIVRI.**

**+** de  
una

**DÉCADA**

con propósito, compartiendo  
nutrición completa + limpia.

Desarrollos vanguardistas  
por egresados de **Harvard  
y Stanford.**

**ÚNICA**

Fundada en EEUU por **Daniel Chávez Saúl**  
y un equipo sobresaliente, incluyendo al  
**Fundador de Nature Made y de Pharmavite,**  
a un ex **Profesor de Economía en Harvard** y  
Director del Consejo de **Caris Life Sciences,**  
y a **12 expertos médicos científicos.**

**VIVRI®**

— Ama Vivir Exponencialmente —

Desarrollos  
Exclusivos del Consejo

**Médico-Científico  
VIVRI con respaldo  
Clínico.**

*Combinando lo mejor de  
la ciencia y la naturaleza.*

Misión:  
*Lograr la mejor  
versión de ti mismo.*

Resultado:  
**+2 Millones**  
de clientes satisfechos.

Más de 180,000 historias de transformación real. Emprendedoras y emprendedores con corazón **que le apuestan a lo exponencial y a crecer en equipo.**



**VIVRI es estilo de vida con propósito.** Vida saludable que se disfruta y se refleja en resultados reales. **Cuatro líneas de productos para elevar tu vida en todos los sentidos.**

VIVRI

jewel  
by VIVRI

Maché  
Beauty

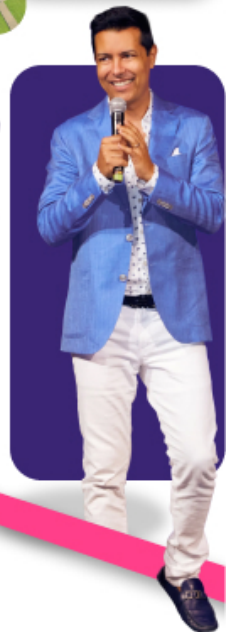
INTARI



*"Durante años viví atrapado en el modelo tradicional. Trabajé y viajé sin parar, y aun así sentía que algo faltaba. Quería crecer sin sacrificar mi presencia con quienes amo. De esa búsqueda nació VIVRI: un camino donde el desarrollo profesional no te roba la vida, sino que la enriquece."*  
— Daniel Chávez Saúl

Goldman Sachs

McKinsey & Company



**En VIVRI, la ciencia guía cada paso.** Nuestro Consejo Médico-Científico, integrado por PhDs, médicos y científicos líderes en nutrición, salud y longevidad, desarrolla **soluciones basadas en métodos e ingredientes clínicamente comprobados.**

Más de 2 millones de personas en el mundo prefieren VIVRI, confiando en una experiencia que se vuelve parte de su vida, su bienestar y su rutina diaria.



Información exclusiva para LIVs en Perú.

# EL NEGOCIO DE COMPARTIR LO MEJOR DE LA VIDA



**VIVRI**<sup>®</sup>  
NUTRICIÓN ESENCIAL

**Complete + Clean Nutrition & Lifestyle by Harvard and Stanford graduates, with leading minds in science.**



**INTARI**<sup>®</sup>

ACEITES ESENCIALES



**Machē**<sup>®</sup>  
Beauty

HAIR & SKINCARE




**jewel**  
by VIVRI

JEWELRY



**Fabricación en Plantas Certificadas por FDA, cGMP, cGLP y más**



*Si te han dicho o has pensado que el Multinivel es algo del pasado, que ya no funciona, no estás solo. De hecho, antes pensábamos igual que tú.*

# QUÉ ES Y POR QUÉ FALLA COMÚNMENTE EL MULTINIVEL (O NETWORK MARKETING)

El multinivel, en esencia, es un modelo para comercializar productos a través de distribuidores independientes que pueden ganar no solo por sus ventas personales, sino también por el movimiento de un equipo. Es una idea poderosa... cuando está bien diseñada.

El problema no es el concepto.

El problema es cómo se ha ejecutado históricamente.

La mayoría de las empresas construyen planes que parecen exponenciales... pero no lo son.

- Requisitos complicados.
- Pocos niveles reales para cobrar.
- Restricciones que frenan el crecimiento.
- Y lo peor, publicidad y “eventos con éxitos” falsos.

Estos modelos son en realidad oportunidades simples de venta directa, en donde el crecimiento exponencial se vuelve **matemáticamente imposible**.

Esto nos parece totalmente inadecuado e inaceptable. **Tu tiempo y talento son valiosos y merecen algo mucho mejor.**



# POR QUÉ VIVRI ES DISTINTO

Para empezar, te recompensa a gran profundidad sin requisitos mayores, inclinando la balanza radicalmente a tu favor.

VIVRI nació con la convicción de corregir todo lo que históricamente ha estado mal en la industria.

Creamos un sistema que **sí funciona**, que **sí escala** y que **sí multiplica resultados exponencialmente** cuando se siguen acciones simples de manera constante.

Características poderosas a tu favor	Sin los típicos factores en contra
<ul style="list-style-type: none"> <li>✓ Consumo personal básico como único requisito para estar activo y cobrar</li> <li>✓ 3 inscritos por ti activos como único requisito de liderazgo para el rango máximo</li> <li>✓ 9 niveles de pagos automáticos con compresión dinámica, y formas adicionales de ganar al infinito (sin límite de niveles)</li> <li>✓ 15 niveles de volumen de equipo sumados automáticamente para tu rango</li> </ul>	<ul style="list-style-type: none"> <li>✗ Sin obligaciones de venta personal</li> <li>✗ Sin requisitos de rangos en tu equipo</li> <li>✗ Sin desprendimientos (breakaways), ni limitantes binarias</li> <li>✗ Sin requerimientos que imposibiliten el crecimiento exponencial</li> </ul>

En este documento conocerás las formas de ganar sobre esta poderosa plataforma exponencial y las protecciones adicionales de sustentabilidad y meritocracia como el Código de Ética LIV y los Criterios del 50% de pago y rango.





## Plan #1 en la generación de ingresos exponenciales

Al sumarte 15 niveles de todo lo que tu equipo consume y comparte, tu oportunidad es 99.9% superior en VIVRI vs el típico plan a 5 niveles.

### Plan VIVRI 99.9% Superior

Niveles	Personas	Porcentaje
1	2	0.00%
2	4	0.01%
3	8	0.01%
4	16	0.02%
5	32	0.05%
6	64	0.10%
7	128	0.20%
8	256	0.39%
9	512	0.78%
10	1,024	1.56%
11	2,048	3.13%
12	4,096	6.25%
13	8,192	12.50%
14	16,384	25.00%
15	32,768	50.00%

VIVRI te suma el 100% de 15 Niveles

En el típico plan de 5 niveles tendrías 62 personas (=2+4+8+16+32). Es decir, solo 0.09% del total en 15 niveles.

VIVRI te suma  
**99.9%**  
más que otros

#### Veamos el inicio de la tabla:

- Tu primer nivel muestra las únicas 2 personas que tú sumarás de forma directa para este ejercicio.

#### ¿Qué pasa en los siguientes niveles?

- Tus 2 personas, y todas las demás que se vayan incorporando, también sumarán únicamente 2 personas más cada una.
- Así, como se muestra en la tabla, cada nivel tiene el doble de personas que el anterior (lo que llamamos duplicación).

#### ¿Qué significa esto para ti?

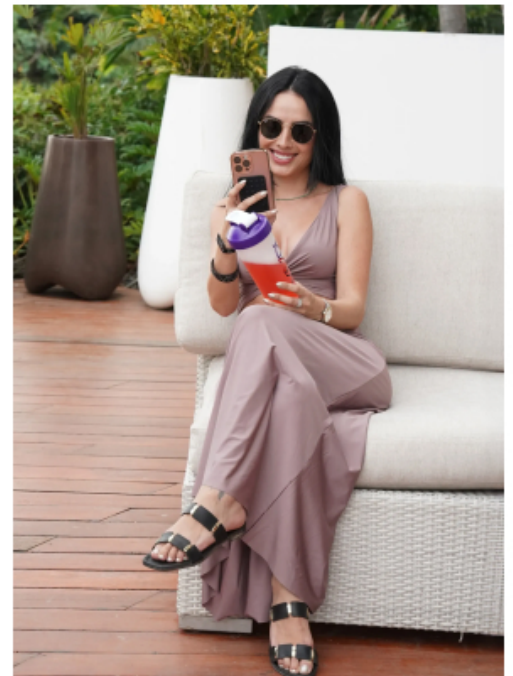
- En el típico plan tendrías tan solo el 0.09% del total alcanzado en 15 niveles, 99.9% menos que en VIVRI.
- Ningún plan tiene las características de Plan VIVRI. Además de sumarte 15 niveles, lo hace sin requisitos crecientes de ventas, inscripciones o rangos. Por lo que el crecimiento exponencial aquí sí es viable.

VIVRI es un Plan sin precedentes. Veamos ejemplos reales de gente normal que sin ser famosa, influencer o experta en algo, logró resultados extraordinarios.

## GANANCIAS PROMEDIO POR RANGO ACTIVO EN 2025

### Ganancias Promedio por Rango\*

RANGO	INGRESO MENSUAL PROMEDIO (SOLES)	INGRESO ANUAL PROMEDIO (SOLES)
Consultor	S/730	S/8,712
Coach	S/1,615	S/19,420
Empresario	S/4,285	S/51,440
Asesor	S/5,045	S/60,260
Influencer	S/6,680	S/80,225
Embajador	S/7,155	S/85,850
Club Manager	S/10,275	S/123,275
Club Director	S/14,775	S/177,360
Club Presidente	S/19,260	S/231,125
Club Fundador	S/46,960	S/563,520
Corazón Diamante	S/79,530	S/954,425



**Estas ganancias son en efectivo, no incluyen todos los Bonos, Viajes y premios adicionales.**



\* Incluye a todos los LIVs que mantuvieron el volumen requerido para dicho rango durante el 2025. Las ganancias de cada Líder Independiente VIVRI dependen de su esfuerzo y habilidad, así como de sus resultados personales y de Equipo, por lo que VIVRI no puede garantizar ingresos específicos. Sujeto a cambios sin previo aviso. Información exclusiva para LIVs en Perú. Conoce todos los términos y condiciones al leer todo el documento.



## EJEMPLOS ILUSTRATIVOS DEL POTENCIAL EXPONENCIAL REAL CON RANGO ACTIVO CORAZÓN DIAMANTE

### Mateo A.\*

Experiencia previa en la industria	No
Seguidores en FB/IG al inicio	Menos de 500
Ingreso mensual promedio antes de VIVRI	S/5,045
Inversión inicial en producto VIVRI	S/2,820
Volumen Personal promedio	S/595 mensuales (incluye su consumo)
Promedio de LIVs activos nivel 1	3

### Crecimiento de Equipo en 6 años

	Año	LIVs activos
1	2020	18
2	2021	80
3	2022	960
4	2023	2,170
5	2024	4,846
6	2025	11,243

**Ingresos totales de Mateo\*: S/22,400,970**  
**Retorno de inversión inicial: 793 mil %**

### Verónica B.\*

Experiencia previa en la industria	No
Seguidores en FB/IG al inicio	Menos de 1,000
Ingreso mensual promedio antes de VIVRI	S/3,630
Inversión inicial en producto VIVRI	S/3,023
Volumen Personal promedio	S/805 mensuales (incluye su consumo)
Promedio de LIVs activos nivel 1	3

### Crecimiento de Equipo en 12 años

	Año	LIVs activos
1	2014	5
2	2015	983
4	2017	2,699
6	2019	5,250
8	2021	7,466
10	2023	8,591
12	2025	9,779

**Ingresos totales de Verónica B.\*: S/21,649,120**  
**Retorno de inversión inicial: 715 mil %**

\*Los ejemplos corresponden a personas, características y ganancias reales, donde los nombres y fechas han sido cambiados para proteger su privacidad. Las ganancias de cada Líder Independiente VIVRI dependen de su esfuerzo y habilidad, así como de sus resultados personales y de Equipo, por lo que VIVRI no puede garantizar ingresos específicos.

Sujeto a cambios sin previo aviso. Información exclusiva para LIVs en Perú. Conoce todos los términos y condiciones al leer todo el documento.

# CÓMO CONSTRUIR TU NEGOCIO



Paso 1: Vivir y Compartir



Paso 2: Formar tu Equipo Inicial



Paso 3: Impulsar lo Exponencial



Paso 4: Realizar tu Estilo de Vida Ideal

# PASO 1: VIVIR Y COMPARTIR

*Tu margen por compartir en tu tienda en línea o en persona va del 20% al 100%. Es decir, por cada mil pesos de producto, ganas entre docientos y mil pesos en efectivo. Esto es adicional a todas las demás formas de ganar que se calculan vía el motor de bonificaciones.*

## VIVE Y DISFRUTA EL ESTILO DE VIDA VIVRI PARA QUE TODOS LO VEAN.

Tu testimonio auténtico y visible será notado por los demás, quienes verán congruencia entre tus palabras y acciones. Al usar diariamente tu pulsera, Shaker o cualquier otro accesorio VIVRI les estarás recordando nuestra marca de forma constante.

Con el respaldo de varias personas en tu equipo, incluyendo a quien te inscribió, comienza a compartir testimonios, productos y Retos VIVRI.



Organiza tu  
primer  
Reto VIVRI



Gánate tu primer Crucero solo por tu consumo mensual



Prográmate para ir a tu primer Evento VIVRI



Gánate tu primer Bono Mensual





# PASO 2: FORMA TU EQUIPO INICIAL

*En esta etapa comenzarás a inscribir gente en tu Equipo para ganar bonos Smart Start de hasta el 70%.*

**DESDE TU PRIMER DÍA EN VIVRI CUENTAS CON LÍDERES QUE TE ACOMPAÑAN, TE GUÍAN Y TE DEMUESTRAN QUE ESTE CAMINO ES REAL.**

Al mismo tiempo, comienzas a sumar a las primeras personas que caminarán contigo y se beneficiarán de tu apoyo, así como tú del de tus líderes.

La clave no es sumar a muchos, sino inspirar a los correctos. Cuando tú creces ayudando a otros a crecer, nace la fuerza del modelo exponencial: cada persona se multiplica a través de historias, conexiones y liderazgo.

Aquí empiezas a ver cómo tu visión se vuelve comunidad... y tu comunidad, futuro.



**Estructura tu equipo para calificar al fondo Equipos de Poder**



**Gánate tu primer BONO AUTO**



**Lleva a tu Equipo a un Evento VIVRI**



**Participa por Premios Especiales como Camionetas y Boletos VIP a Eventos**



# PASO 3: IMPULSAR LO EXPONENCIAL

*Este paso es cuando aprovechas el poder de: Rangos Club, Royalty Multiplicador, Fondo Corazón Diamante.*



**LLEGA UN MOMENTO EN EL QUE DESCUBRES QUE TU CRECIMIENTO YA NO DEPENDE DE HACER MÁS, SINO DE HACER MEJOR EN EL LUGAR CORRECTO.**

Al desarrollar disciplina interior y claridad en tu propósito, algo cambia: tu equipo comienza a moverse contigo de manera natural. No empujas ni persigues; lideras con ejemplo, serenidad y enfoque, avanzando y guiando a quienes están listos para avanzar contigo.

Entonces aparece lo extraordinario:  
Cada persona que formas impacta a otra.  
Cada historia que elevas abre una más.  
Tu influencia deja de ser individual y se convierte en red;  
tu red, en movimiento.

Comprendes que el crecimiento exponencial no es magia ni suerte, sino acciones simples, repetidas con constancia y multiplicadas por otros a través del tiempo. Tus rangos, bonos y viajes solo confirman una verdad más profunda: tu éxito crece en la medida en que ayudas a otros a crecer. Y lo que inicias aquí tiene la fuerza de convertirse en aquello para lo que siempre estuviste hecho.



**Estructura tu equipo para calificar al Royalty Multiplicador**



**Más autos para tu equipo**



**Más viajes y eventos en equipo**



**Califica a tu primer Top Journey**



# PASO 4: REALIZAR TU ESTILO DE VIDA IDEAL

*Tu mejor versión te está esperando.  
Ama vivir exponencialmente.*

## Tu legado

**LLEGA UN MOMENTO EN TU CAMINO VIVRI EN EL QUE TODO LO QUE HAS CONSTRUIDO TOMA FORMA EN TU VIDA IDEAL.**

Un estilo de vida donde tu liderazgo y tu impacto se reflejan no solo en resultados, sino en libertad, experiencias y momentos que confirman que elegiste el camino correcto.

Aquí, lo extraordinario se vuelve cotidiano: viajes que expanden tu mundo, experiencias exclusivas y encuentros con líderes que comparten visión y propósito. Comprendes que el verdadero éxito no es solo generar ingresos, sino elevar vidas, construir un legado sólido y vivir con plenitud.

Este no es un final, es un nuevo comienzo: una vida con más significado, donde el impacto que generas regresa a ti multiplicado exponencialmente.

Y cuando vibres con esa visión, recuerda lo que enseñó Goethe:

**“Sea lo que puedas hacer, o soñar que puedes hacer, **comiéndalo ya.** La audacia tiene genio, poder y magia.”**



## INGRESOS DIRECTOS



**VENTA DIRECTA**  
**20% - 100%**

Ganas de forma directa al vender en persona o en tu tienda en línea 24/7



**SMART START**  
**70%**

Ganas en 3 niveles cada vez que alguien se inscribe en tu equipo

## INGRESOS EXPONENCIALES



**VOLUMEN EQUIPO**  
**50%**


Ganas en 9 niveles cada vez que alguien de tu equipo compra o vende



**ROYALTY INFINITO**  
**1% - 4%**

Royalty Infinito por inscripciones, compras y ventas en tu equipo



**FONDO CORAZÓN**   
**5%**

Sin límite de niveles

## INGRESOS LIFESTYLE



**Crucero Anual**  
(Solo por consumir)



**Fondo Mundial Equipos de Poder**  
(Cada periodo)



**Viaje Anual**  
(Desde Influencer)



**Eventos Anuales**  
(VIVRI World, Cruise, Explore, Top Journey, etc.)



**Bono Auto Mensual**  
(Desde Club Manager)



**Bonos Mensuales**  
(Más cruceros, viajes, autos, y un sinnúmero de premios adicionales)

# TABLA: PRINCIPALES FORMAS DE GANAR

(Presentación Horizontal)



Rango	MÍNIMOS POR RANGO		GANANCIAS PRINCIPALES		GANANCIAS LIFESTYLE		GANANCIAS LIFESTYLE (adicionales)
	LIVs Nv. 1	Volumen Personal	Margen Venta Directa	Pago por Nuevos LIVs	Bono Auto Mensual	Viaje Anual	
<b>Consultor</b>	0	74	20-100%	70%			
<b>Coach</b>	1	74	20-100%	70%			
<b>Empresario</b>	2	74	20-100%	70%			
<b>Asesor</b>	3	74	20-100%	70%			
<b>Influencer</b>	3	74	20-100%	70%		4 días	
<b>Embajador</b>	3	74	20-100%	70%		4 días	
<b>Club Manager</b>	3	74	20-100%	70%	S/726	8 días	
<b>Club Director</b>	3	74	20-100%	70%	S/1,630	8 días	
<b>Club Vicepresidente</b>	3	74	20-100%	70%	S/1,815	8 días	
<b>Club Presidente</b>	3	74	20-100%	70%	S/2,178	8 días	
<b>Club Fundador</b>	3	74	20-100%	70%	S/2,722	8 días	
<b>Corazón Diamante</b>	3	74	20-100%	70%	S/3,639	24 días	
<b>Doble Corazón D.</b>	3	74	20-100%	70%	S/3,639	24 días	
<b>Triple Corazón D.</b>	3	74	20-100%	70%	S/3,639	24 días	
<b>Corazón D. Legacy</b>	3	74	20-100%	70%	S/5,445	24 días	
<b>Doble C. D. Legacy</b>	3	74	20-100%	70%	S/5,445	24 días	
<b>Triple C. D. Legacy</b>	3	74	20-100%	70%	S/5,445	24 días	

## GANANCIAS POR CRECIMIENTO

ROYALTY MULTIPLICADOR AL ∞ PARA LOS LIVs INFLUENCER O SUPERIOR

LIVs Calificados: Royalty al Infinito

Asesor x3	1.00%
Influencer x3	1.25%
Embajador x3	1.50%
Club Manager x2	1.75%
Club Manager x3	2.00%
Club Director x2	2.25%
Club Director x3	2.50%
Club Fundador x2	2.75%
Club Fundador x3	3.00%
Corazón Diamante x2	3.25%
Corazón Diamante x3	3.50%
Corazón Diamante Legacy x1	3.75%
Corazón Diamante Legacy x2	4.00%

**5%** Fondo Corazón Diamante al Infinito: 5% adicional al Infinito para los Corazones Diamante activos, repartido bajo el criterio de meritocracia

Plan de Compensación completo en vivri.com. Aplican Términos y Condiciones. Sujeto a cambios sin previo aviso.

# TABLA: PRINCIPALES FORMAS DE GANAR

(Presentación Vertical)



## MÍNIMOS POR RANGO

## GANANCIAS PRINCIPALES

## GANANCIAS LIFESTYLE

Rango	LIVs Nv. 1	Volumen Personal	Volumen Equipo	Margen Venta Directa	Pago por Nuevos LIVs	Volumen Total LIVs de Equipo	Bono Auto Mensual	Viaje Anual
<b>Consultor</b>	0	74	0	20-100%	70%	10%		
<b>Coach</b>	1	74	250	20-100%	70%	15%		
<b>Empresario</b>	2	74	750	20-100%	70%	20%		
<b>Asesor</b>	3	74	1,500	20-100%	70%	25%		
<b>Influencer</b>	3	74	3,000	20-100%	70%	30%		4 días
<b>Embajador</b>	3	74	5,000	20-100%	70%	30%		4 días
<b>Club Manager</b>	3	74	8,000	20-100%	70%	35%	S/726	8 días
<b>Club Director</b>	3	74	12,000	20-100%	70%	35%	S/1,630	8 días
<b>Club Vicepresidente</b>	3	74	18,500	20-100%	70%	40%	S/1,815	8 días
<b>Club Presidente</b>	3	74	25,000	20-100%	70%	40%	S/2,178	8 días
<b>Club Fundador</b>	3	74	37,500	20-100%	70%	45%	S/2,722	8 días
<b>Corazón Diamante</b>	3	74	50,000	20-100%	70%	50%	S/3,630	24 días
<b>Doble Corazón D.</b>	3	74	75,000	20-100%	70%	50%	S/3,630	24 días
<b>Triple Corazón D.</b>	3	74	100,000	20-100%	70%	50%	S/3,630	24 días
<b>Corazón D. Legacy</b>	3	74	125,000	20-100%	70%	50%	S/5,445	24 días
<b>Doble C. D. Legacy</b>	3	74	150,000	20-100%	70%	50%	S/5,445	24 días
<b>Triple C. D. Legacy</b>	3	74	175,000	20-100%	70%	50%	S/5,445	24 días

### GANANCIAS POR CRECIMIENTO

ROYALTY MULTIPLICADOR AL ∞  
PARA LOS LIVs INFLUENCER O SUPERIOR

LIVs Calificados:	Royalty al Infinito
Asesor x3	1.00%
Influencer x3	1.25%
Embajador x3	1.50%
Club Manager x2	1.75%
Club Manager x3	2.00%
Club Director x2	2.25%
Club Director x3	2.50%
Club Fundador x2	2.75%
Club Fundador x3	3.00%
Corazón Diamante x2	3.25%
Corazón Diamante x3	3.50%
Corazón Diamante Legacy x1	3.75%
Corazón Diamante Legacy x2	4.00%

# 5%

**Fondo Corazón Diamante al Infinito:**  
5% adicional al Infinito para los Corazones Diamante activos, repartido bajo el criterio de meritocracia

### GANANCIAS LIFESTYLE (adicionales)

- Bonos Mensuales
- Certificados Crucero
- Fondo Equipo de Poder
- Fondo Lifestyle
- VIVRI Cruise
- VIVRI Explore
- VIVRI Top Journey
- VIVRI World
- V-Summit
- Acceso Selecto
- Viajes Todo Pagado
- Experiencias Únicas
- Contenido Profesional
- Fideicomiso Legacy
- Bonos en Efectivo
- Autos Regalados
- Coachings & Mentoría



# CONOCE MÁS SOBRE VIVRI

¡ESCUCHA A DANIEL EN EL PODCAST DE  
**CRACKS CON OSO TRAVA!**

En el podcast Cracks, Oso Trava conversa con algunos de los líderes más **influyentes del emprendimiento** en habla hispana. En este **episodio imperdible**, entrevista a **Daniel Chávez, Fundador & CEO de VIVRI**, quien comparte su historia, visión y las decisiones que lo llevaron a construir una empresa de impacto global.



[www.VIVRI.com/dcspodcast](http://www.VIVRI.com/dcspodcast)



o en el canal de YouTube de Oso Trava





# APÉNDICE: EXPLICACIÓN MÁS DETALLADA DEL PLAN DE COMPENSACIÓN VIVRI



## INGRESOS DIRECTOS



**VENTA DIRECTA**  
**20% - 100%**

Ganas de forma directa al vender en persona o en tu tienda en línea 24/7



**SMART START**  
**70%**

Ganas en 3 niveles cada vez que alguien se inscribe en tu equipo

## INGRESOS EXPONENCIALES



**VOLUMEN EQUIPO**  
**50%**


Ganas en 9 niveles cada vez que alguien de tu equipo compra o vende



**ROYALTY INFINITO**  
**1% - 4%**

Royalty Infinito por inscripciones, compras y ventas en tu equipo



**FONDO CORAZÓN**   
**5%**

Sin límite de niveles

## INGRESOS LIFESTYLE



**Crucero Anual**  
(Solo por consumir)



**Fondo Mundial Equipos de Poder**  
(Cada periodo)



**Viaje Anual**  
(Desde Influencer)



**Eventos VIVRI**  
(VIVRI World, Cruise, Explore, Top Journey, etc.)



**Bono Auto Mensual**  
(Desde Club Manager)



**Bonos Mensuales**  
(Más cruceros, viajes, autos, y un sinnúmero de premios adicionales)

# VIVRI INGRESOS DIRECTOS

## 1. VENTA DIRECTA 20% - 100%

### Ganancias Inmediatas por Venta Directa

Ganas desde el primer día al compartir los productos VIVRI directamente o a través de tu Tienda en Línea. Sin necesidad de crear un Equipo y sin requisitos de venta mínima, puedes ganar hasta el 100% de utilidad sobre tu costo del producto.

## 2. SMART START 70%

### Ganancias Inmediatas por Crecimiento de Equipo con Membresías Inteligentes (Smart Start o SS)

Ganas cuando tú o personas de tu Equipo comparten la Oportunidad VIVRI y logran inscribir nuevos LIVs. Hay dos formas de ganar así:

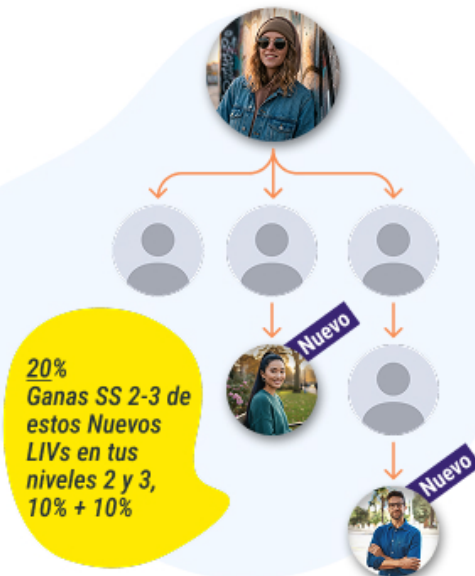
#### • Crecimiento de Equipo

**Directo (SS1)**, que es cuando inscribes nuevos LIVs de manera directa, lo que te genera una bonificación del 50% sobre el Valor de Negocio (VN) de la Membresía calculado en la moneda base (USD) y pagado en tu moneda local. Por ejemplo, si la Membresía tiene 500 puntos de VN, el 50% son 250 USD, que recibirás en tu país al tipo de cambio actual.



#### • Crecimiento de Equipo

**Indirecto (SS2-3)**, que es cuando personas de tu equipo en los Niveles 2 y 3 inscriben directamente bajo ellos. En este caso recibes un 10% del VN de la Membresía. Por ejemplo, si un LIV en tu 2do nivel inscribe a alguien con una Membresía de 500 VN, él recibe \$250 USD y tú recibes \$25 USD. Esto multiplícalo por cada vez que alguien se inscribe.



### Ganancias por Venta Directa.

Estas ganancias son equivalentes a la diferencia entre tu precio de LIV y el precio de venta a clientes.

### TCV: Tipo de Cambio VIVRI.

VIVRI fabrica la mayor parte de sus productos en Estados Unidos, por lo que utiliza el Dólar como moneda base en su sistema global y aplica el tipo de cambio local definido al momento de pago.

### VN: Volumen de Negocio.

Lo verás mencionado como "Puntos", "Volumen", "Valor Negocio" o "VN". Cada producto tiene un VN y este es el número que utilizamos para medir todo. Todas las Membresías y productos VIVRI tienen un VN asignado.

### VP: Volumen Personal.

Volumen de Negocio que generas personalmente por tus compras o las compras de tus clientes.

**Actividad:** Para poder acceder a cualquier recompensa VIVRI, debes estar Activo como LIV cada Periodo. Es muy fácil, al tener activada una recompra automática, llamada "Acceso Selecto" de 74 puntos o más de Volumen Personal (VP), te mantienes activo dos Periodos, el Periodo de la recompra y el siguiente. Si no tienes activado tu Acceso Selecto, entonces deberás tener compras por 60VP o más cada Periodo. Más adelante te explicaremos con detalle estos conceptos.

**Periodo:** Todo nuestro Plan de Compensación se rige por Periodos quincenales, que van del 1 al 15 y del 16 al día final de cada mes. Esto significa que todo lo que tú y tu Equipo hagan será medido en esos Periodos y recibirás bonificaciones por el desempeño de cada Periodo quincenal.

Los montos de los ejemplos son ilustrativos, revisar el tipo de cambio vigente en tu país.

Sujeto a cambios sin previo aviso. Información exclusiva para LIVs en Perú. Conoce todos los términos y condiciones al leer todo el documento.

## 1. VOLUMEN DE EQUIPO 50%

### Bonificaciones de Equipo

Ganas por todo lo que hace tu Equipo, por sus recompras para consumo personal, y por cada producto que comparten directamente o a través de su propia Tienda en Línea.

Las Bonificaciones de Equipo se determinan según tu Rango Activo para Cobro, estableciendo así los niveles de los cuales recibirás las Bonificaciones de Equipo del Periodo (entre 1 y 9 Niveles), tal como lo explica la siguiente tabla:

### VE: Volumen de Equipo.

Es el VN que tu Equipo genera en tus primeros 15 Niveles y te suman para Rango.

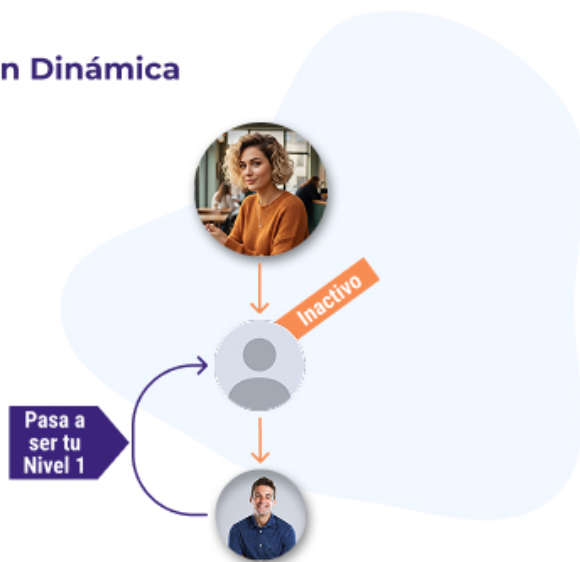
### Rango Activo para Cobro.

Es el Rango que logras cada Periodo con tu VE, independientemente de tu Rango Histórico.

	CONSULTOR	COACH	EMPRESARIO	ASESOR	INFLUENCER	EMBAJADOR	CLUB MANAGER	CLUB DIRECTOR	CLUB VICEPRESIDENTE	CLUB PRESIDENTE	CLUB FUNDADOR	CORAZÓN DIAMANTE	DOBLE CORAZÓN DIAMANTE	TRIPLE CORAZÓN DIAMANTE	CORAZÓN DIAMANTE LEGACY	DOBLE CORAZÓN DIAMANTE LEGACY	TRIPLE CORAZÓN DIAMANTE LEGACY
FRONTALES		1	2	3	3	3	3	3	3	3	3	3	3	3	3	3	3
VOLUMEN PERSONAL (VP)*	74/60	74/60	74/60	74/60	74/60	74/60	74/60	74/60	74/60	74/60	74/60	74/60	74/60	74/60	74/60	74/60	74/60
VOLUMEN DE EQUIPO (VE)		250	750	1,500	3,000	5,000	8,000	12,000	18,500	25,000	37,500	50,000	75,000	100,000	125,000	150,000	175,000
<b>NIVELES</b> % GANANCIA EN VN	1	10%	10%	10%	10%	10%	10%	10%	10%	10%	10%	10%	10%	10%	10%	10%	10%
	2		5%	5%	5%	5%	5%	5%	5%	5%	5%	5%	5%	5%	5%	5%	5%
	3			5%	5%	5%	5%	5%	5%	5%	5%	5%	5%	5%	5%	5%	5%
	4				5%	5%	5%	5%	5%	5%	5%	5%	5%	5%	5%	5%	5%
	5					5%	5%	5%	5%	5%	5%	5%	5%	5%	5%	5%	5%
	6						5%	5%	5%	5%	5%	5%	5%	5%	5%	5%	5%
	7							5%	5%	5%	5%	5%	5%	5%	5%	5%	5%
	8								5%	5%	5%	5%	5%	5%	5%	5%	5%
	9									5%	5%	5%	5%	5%	5%	5%	5%

\*74 en AS mensual o 60 puntos de compras por Periodo.

### Compresión Dinámica



### Rango Histórico

Tu Rango máximo alcanzado históricamente.

### Compresión Dinámica

Para incrementar la potencia de tus ganancias, implementamos un Sistema de Compresión Dinámica en las Bonificaciones de Equipo (no aplica en SS). Cada vez que un LIV esté inactivo en cualquiera de tus primeros 9 niveles, tu estructura será comprimida para cubrir todos los huecos posibles, recorriendo hacia arriba a todos los LIVs activos. Así ganarás más porque se reducirán los huecos de inactividad en tu Equipo.

## 2. ROYALTY MULTIPLICADOR AL INFINITO 1% - 4%

En VIVRI creemos que el verdadero éxito está en elevar a otros contigo. Los bonos por crecimiento reconocen a quienes construyen equipos dinámicos, forman líderes y provocan lo exponencial: convertir acciones simples en algo extraordinario.

### 1. A partir de qué Rango accedes al Royalty Multiplicador

Para cobrar el Royalty Multiplicador al Infinito (RM), debes calificar en cada Periodo con Rango Activo Influencer o superior. Únicamente los LIVs que cumplan este requisito pueden recibir pagos de Royalty Generacional. Tu Royalty irá aumentando conforme aumente tu Rango y el de tus LIVs calificados.

### 2. LIVs calificados para generarte pagos de Royalty Multiplicador (LIVs Calificados RM)

Un LIV en tu organización puede generarte Royalty Multiplicador cada Periodo que cumpla con los siguientes criterios:

- Ayudarte a cumplir el mínimo de LIVs calificados por Rango según la tabla.
- Tener 24 meses o menos de haber logrado dicho Rango Activo por primera vez.
- Tener tu mismo Rango Activo o cualquier Rango anterior.
- Ser parte de tu generación para pago del Royalty.
- Encontrarse en cualquier nivel de tu organización, sin importar la profundidad.

### 3. Cómo se genera y distribuye el Royalty (lógica generacional líder a líder)

En VIVRI, cada generación de Royalty va de un LIV que calificado a otro, sin importar el nivel en el que se encuentre dentro de la estructura. Cada LIV calificado genera Royalty de forma directa al siguiente LIV ascendente calificado, es decir pagando a una sola generación.

En tu estructura LIV podrán existir múltiples generaciones. Por sustentabilidad, cuando existan 2 o más generaciones en línea ascendente, el pago máximo de este Royalty será del 4%, distribuido meritocráticamente de abajo hacia arriba.

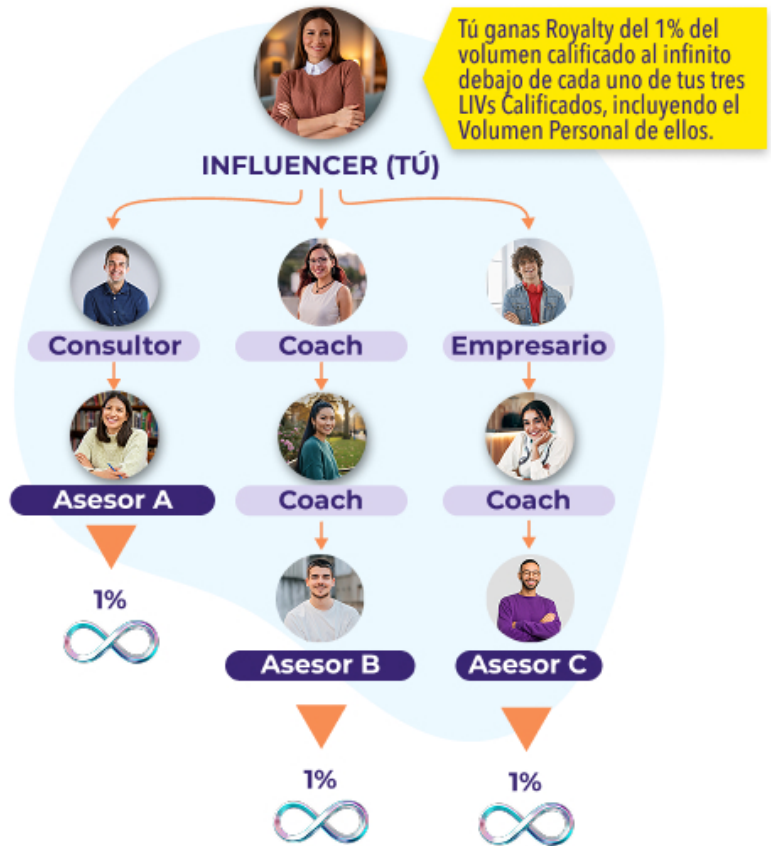
ROYALTY MULTIPLICADOR AL ∞	
# DE LIVS CALIFICADOS PARA GANAR ROYALTY	ROYALTY AL INFINITO
Asesor: 3+	1.00%
Influencer: 3+	1.25%
Embajador: 3+	1.50%
Club Manager: 2+	1.75%
Club Manager: 3+	2.00%
Club Director: 2+	2.25%
Club Director: 3+	2.50%
Club Fundador: 2+	2.75%
Club Fundador: 3+	3.00%
Corazón Diamante: 2+	3.25%
Corazón Diamante: 3+	3.50%
Corazón Diamante Legacy: 1+	3.75%
Corazón Diamante Legacy: 2+	4.00%

# VIVRI INGRESOS EXPONENCIALES (Pag. 3 / 5)

## Ejemplo 1

En el gráfico de la derecha, los **Asesores A, B y C**, te contarán como LIVs calificados durante 24 meses, a partir de haber llegado al Rango Asesor por primera vez.

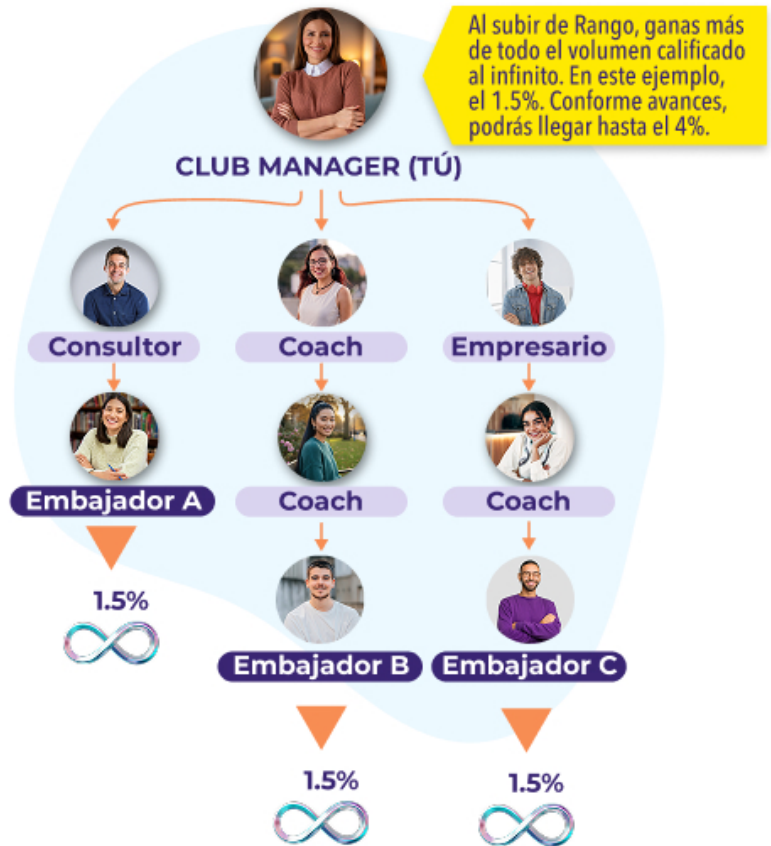
Ganarás un extra del 1% al infinito por todo el Volumen Calificado debajo de ellos, incluyendo su Volumen Personal.



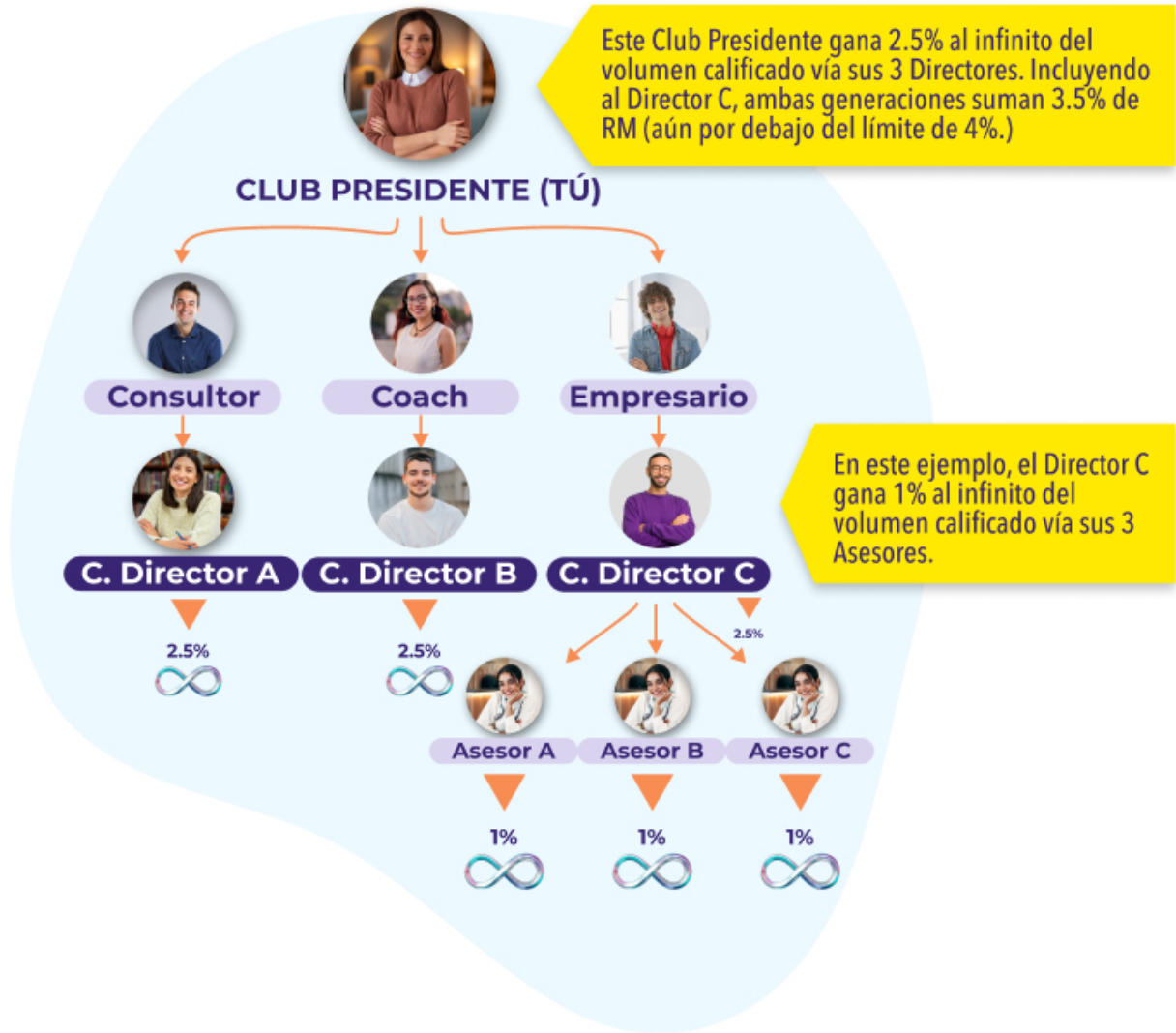
## Ejemplo 2

En el gráfico de la derecha, tu eres Club Manager y ganas del Volumen Calificado de cada uno de tus 3 o más Embajadores (1.5% de Royalty).

Este 1.5% es adicional a las Bonificaciones de Equipo que son 10% en tu Nivel 1 y 5% en tus Niveles 2 al 9. Además de ser un extra en esos niveles, se puede convertir en algo poderoso al no tener límite de niveles.



Ejemplo 3



## 3. FONDO CORAZÓN DIAMANTE Y TOP JOURNEY

### Fondo Corazón Diamante 5%:

Al lograr el prestigioso Rango Corazón Diamante, recibes una participación adicional equivalente al 5% de todo el volumen global calificado debajo de tu posición LIV, sin límite de niveles conforme al Criterio de Meritocracia Corazón Diamante.

**Top Journey:** al participar en el poderoso Fondo Corazón Diamante tendrás acceso a los mejores viajes de tu vida. Cada destino Top Journey es icónico y cada actividad es mágica. Hasta ahora hemos visitado las mejores ciudades y destinos en estos países: Japón, Qatar, Francia, Italia, el Vaticano, España, Turquía, Inglaterra y Estados Unidos. Y vivido experiencias fuera de serie como: audiencias con el Papa, visitas nocturnas privadas a los museos del Vaticano y a otros museos top del mundo y monumentos históricos, cenas privadas en con Top Chefs, excursiones marítimas de alta velocidad, vuelos en globos aerostáticos, shows, conciertos y eventos icónicos como el U.S. Open, el Super Bowl y partidos del Mundial FIFA.



# VIVRI INGRESOS LIFESTYLE (Pag. 1 / 4)

## 1. CRUCERO ANUAL Y RECOMPENSAS ACCESO SELECTO (AS)

### Recompensas Acceso Selecto (AS)

Es el programa de Lealtad VIVRI, para LIVs en Acceso Selecto con **74 VP con tarjeta domiciliada** válida. El programa ofrece:

- **Un mes gratis** de producto cada 12 meses o **un Certificado** anual de Crucero Acceso Selecto
- **Dos noches extra** cada VIVRI World.
- **Cinco participaciones** para la dinámica del próximo **“Viaje Designado del Año”**, más una participación extra cada siguiente mes.

Además, el AS te mantiene Activo dos Periodos.



Para estar activo en el Periodo y poder recibir bonificaciones debes tener al menos 60 Puntos de Valor de Negocio de Volumen Personal en cada Periodo, o aprovechar los beneficios de las siguientes alternativas: **tener de forma mensual tu Acceso Selecto (AS) o una Orden Designada (OD).**

AS / OD	Volumen Mínimo Mensual	Días del Mes	Beneficios
Acceso Selecto 74	74 VN	1 - 10 o 16 - 25	<ul style="list-style-type: none"> <li>• Todos los beneficios que vimos en la sección anterior más los de abajo</li> <li>• Tranquilidad de garantizar tu actividad</li> <li>• Estar Activo con menos puntos en el mes</li> <li>• Ganarte un Bono de Crucero cada vez que cumplas 12 meses consecutivos</li> </ul>
Orden Designada 74	74 VN	1 - 5 o 16 - 20	
Orden Designada 88	88 VN	6 - 15 o 21 - Cierre	

- El Viaje Designado del Año es el viaje/evento por el cual se participa ese año, por ejemplo VIVRI WORLD, CRUISE, ACADEMY, EXPLORE.
- El mes gratis de producto se entregará en VIVRI Cupón, equivalente al monto de Acceso Selecto mensual promedio, a partir de Febrero 2024. Por ejemplo: si tuviste un AS de 650 PEN durante 6 meses y de 980 PEN durante 6 meses, recibirás 815 PEN en VIVRI Cupón.
- Las noches extra para VIVRI WORLD tienen los mismo fees y características según el Ranking de Calificación del LIV.

Sujeto a cambios sin previo aviso. Información exclusiva para LIVs en Perú. Conoce todos los términos y condiciones al leer todo el documento.

## 2. FONDO MUNDIAL EQUIPOS DE PODER

### Fondo Mundial Equipos de Poder

VIVRI asigna hasta el 2% del Valor de Negocio (VN) mundial de cada Periodo para repartirlo entre los LIVs que tengan 3 o más Equipos de Poder directos en el Periodo, compuestos cada uno por 1 LIV Frontal (Nivel 1) activo que a su vez tenga 3 LIVs Frontales (su Nivel 1) activos.

Cada vez que tengas 3 Equipos de Poder directos en un Periodo, recibirás tu primera participación en el Fondo Mundial de Equipos de Poder del Periodo, y cada Equipo de Poder directo adicional que tengas en el mismo Periodo, te generará otra participación extra.



**Los Equipos de Poder** no requieren ser nuevos cada Periodo, de manera que si mantienes a los mismos Equipos de Poder directos, Periodo tras Periodo, seguirás cobrando del Fondo Mundial de Equipos de Poder Periodo tras Periodo. Es recomendable mantener a tus Equipos de Poder activos en Acceso Selecto, que se explica en la siguiente página.

## 3. VIAJE ANUAL

Imagina regalarte, junto a tu pareja, un viaje de lujo frente al mar, cada año. Atardeceres inolvidables, experiencias exclusivas, descanso total... y la certeza de que te lo ganaste construyendo algo grande.

Con VIVRI, el éxito no solo se celebra en números, se vive en experiencias:

- **Al alcanzar Rango Influencer o Rango Embajador** durante al menos 6 meses del año\*, desbloqueas tu **viaje de lujo de 4 días en playa en pareja sin fee de reservación.**
- **Al alcanzar Rango Club Manager o superior** durante al menos 6 meses del año\*, elevas tu recompensa a un **viaje de lujo de 8 días en playa en pareja sin fee de reservación.**

**Los Rangos Corazón Diamante o superior pueden gozar de ¡más de 24 días de viajes cada año!,** incluyendo experiencias anuales como: Top Journey, VIVRI WORLD, V-Summit, VIVRI Cruise, Viajes de Lujo en Pareja, VIVRI Explore y demás viajes exclusivos Corazón Diamante.

- \*Se debe calificar al Rango requerido al menos el 50% del tiempo durante los 12 meses anteriores.
- Todos los Viajes de Lujo incluyen: Hospedaje en Pareja en hotel 5 estrellas en habitación privada en hotel sede y fechas de VIVRI WORLD o VIVRI Leadership Academy con acceso en pareja a conferencias y actividades del evento. Gastos no señalados no se incluyen. Los viajes son por Household y son intransferibles.

Sujeto a cambios sin previo aviso. Información exclusiva para LIVs en Perú. Conoce todos los términos y condiciones al leer todo el documento.

# VIVRI® INGRESOS LIFESTYLE (Pag. 3 / 4)

## 4. EVENTOS VIVRI

Los eventos VIVRI son encuentros únicos diseñados para inspirarte, formarte y celebrar tu crecimiento, en los destinos más extraordinarios alrededor del mundo.

**Cada año puedes calificar y vivir experiencias que transforman.**

VIVRI  
WORLD

VIVRI  
EXPLORE

VIVRI  
Top Journey

VIVRI  
Cruise

V SUMMIT



**Adicional** a los grandes eventos organizados por el Corporativo VIVRI, los LIVs realizan constantemente eventos independientes, consúltala con tu LIV Patrocinador para saber más.

## 5. BONO AUTO MENSUAL

### Bonos de auto.

Tu crecimiento no solo se celebra en metas cumplidas, se refleja en el estilo de vida que empiezas a vivir. Con el Bono de Auto VIVRI, puedes estrenar o pagar tu vehículo mientras sigues construyendo tu legado.

- ✦ **Recibe un enganche de S/18,150**
- ✦ **Obtén hasta S/5,445 mensuales**
- ✦ Aplica para auto nuevo o tu auto actual

### 🔑 ¿Cómo desbloqueas el enganche?

Al lograr por primera vez el Rango Club Manager o superior y mantenerlo durante al menos 4 Periodos consecutivos, obtienes tu Bono de Enganche.

Rango	Enganche	Bono Mensual (Soles)
Bono Auto Club Manager	S/18,150	S/726
Bono Auto Club Director	S/18,150	S/1,630
Bono Auto Club Vicepresidente	S/18,150	S/1,815
Bono Auto Club Presidente	S/18,150	S/2,178
Bono Auto Club Fundador	S/18,150	S/2,722
Bono Auto Corazón Diamante	S/18,150	S/3,630
Bono Auto CD Legacy	S/18,150	S/5,445

El Bono se otorga dependiendo del Rango Activo Real del Periodo a pagar. Consulta los requisitos en la sección de Bonificaciones de Equipo y los Anexos.

## 6. BONOS MENSUALES

### Bonos mensuales

Cada mes VIVRI ofrece promociones y bonos para impulsar a LIVs y Clientes. Su pueden consultar en los correos electrónicos registrados y en la página [vivri.com/bonos](http://vivri.com/bonos).

### Premios especiales

Las Bonificaciones Lifestyle incluyen premios especiales como Entradas VIP al Mundial de Fútbol, Entradas al Super Bowl, conciertos, camionetas del año entre otros, además de capacitaciones gratuitas o con precio especial con los líderes más destacados del emprendimiento mundial.

### Reconocimientos de liderazgo

Estos incentivos celebran no solo tu esfuerzo, sino el impacto positivo que generas en otros. Por lo que VIVRI reconoce en sus eventos oficiales a los LIVs que más impulsan a su Equipo y los ayuda a multiplicar su liderazgo.





## Valor de Negocio (VN)

Puntos asignados a cada producto, incluyendo a las Membresías, para la determinación de bonificaciones a favor de LIV conforme al Plan de Compensación VIVRI. Cada punto Valor de Negocio (VN) equivale al tipo de cambio del dólar americano fijado por VIVRI. Pueden verificarse los precios y el Valor de Negocio (VN) vigentes en la Oficina Virtual ("Back-Office").

## Volumen Personal (VP)

Puntos de Valor de Negocio (VN) que se acreditan en un Periodo a un LIV de su Acceso Selecto (AS), en su caso, así como de su Consumo Personal y de Clientes.

## Volumen de Equipo (VE)

Conformado por la suma del Volumen Personal (VP) de un LIV y del Volumen Personal (VP) de todos los LIVs incluidos en los primeros 15 niveles descendentes de su Equipo durante un Periodo. Para efecto de las Bonificaciones de cada Periodo se tomará el Rango Activo Real (RAR), que es el Rango alcanzado en el Periodo considerando el Volumen Personal, el número de LIVs Frontales activos y el Volumen de Equipo (VE) en 15 niveles, aplicando el Criterio de Rango del 50% y el Criterio de Acceso Selecto.

## Periodo

Tiempo durante el cual se mide tu actividad como LIV para determinar tu Rango Activo Real (RAR), cuantificar tus bonificaciones, y medir tus resultados relacionados a Bonos de Mes, calificaciones de viajes y otros beneficios a favor de LIV de acuerdo al Plan de Compensación VIVRI, conformándose cada mes por 2 Periodos, el primero del día 1 al día 15 y el segundo del día 16 al último día de cada mes.

## Criterio de LIV Activo para cobro de bonificaciones

Serás considerado LIV Activo para cobro de bonificaciones en el Periodo (cada mes tiene 2 Periodos) cuando se cumpla cualquiera de los siguientes:

- Al inscribirte como LIV por primera vez estarás activo automáticamente tus primeros 2 Periodos, el de tu inscripción y el siguiente.
- A partir de ahí, tendrás que lograr un Volumen Personal (VP) mínimo cada Periodo para estar Activo como LIV y poder cobrar tus bonificaciones. Tu VP mínimo es de 60 VN si lo haces por Periodo o de 74 VN si lo haces mensualmente por medio de Acceso Selecto (este cobro mensual equivale a tan solo 37 VN por Periodo).
- Finalmente, tu VP puede venir de: tu consumo personal, de ventas realizadas en persona o de compras de clientes en tu Tienda en Línea.

## Criterio de LIV Activo para compras a precio LIV

Cada vez que tú o uno de tus clientes realice una compra directamente en tu posición LIV, generándote VP sin importar cuanto, quedarás activo para comprar a precio LIV durante los siguientes 12 meses.

## Criterio de Desactivación como LIV

Todo LIV que tenga 12 meses consecutivos sin Volumen Personal, es decir sin compras personales ni ventas directas, será desactivado del sistema. Para ser LIV otra vez, deberá volverse a inscribir y tendrá que crear un Equipo completamente nuevo. Adicionalmente, los LIVs con más de 6 meses de inactividad podrán solicitar cambiarse a un nuevo equipo al reinscribirse como LIVs; deberán solicitarlo por medio de Contact Center o al correo: [comercial@vivri.com](mailto:comercial@vivri.com)

# VIVRI<sup>®</sup> DEFINICIONES (Pag. 2 / 4)

## Pago de Bonificaciones

Para poder generar bonificaciones, el LIV debe cumplir el Criterio de LIV Activo para cobro en el Periodo en cuestión; en caso de no cumplirlo, las bonificaciones existentes en sistema se repartirán a LIVs en los niveles ascendentes, conforme a las Políticas y Procedimientos VIVRI y de acuerdo con el Sistema de Compresión Dinámica (SCD) de Bonificaciones de Equipo. De manera adicional, para poder cobrarlas, el LIV deberá tener en su Oficina Virtual ("Back-Office"), **su perfil fiscal completo (o su equivalente en cada país)**. Las Bonificaciones LIV serán pagadas dentro de los primeros 15 días naturales posteriores al término de cada Periodo quincenal.

Las Bonificaciones LIV se basan en el Valor de Negocio (VN) acumulado por el LIV durante el Periodo, se calculan en Dólares de Estados Unidos (la moneda base de VIVRI), y se programan para pago al Tipo de Cambio VIVRI.

El monto mínimo para emitir un pago de bonificaciones es de \$10 USD (aplica al Tipo de Cambio VIVRI). En caso de no alcanzar dicho monto mínimo en un Periodo, la ganancia generada se queda en los registros VIVRI, y en cuanto las ganancias acumuladas del LIV superen los \$10 USD (aplica al Tipo de Cambio VIVRI), se le pagarán en el Periodo correspondiente. Estas bonificaciones tendrán vigencia indefinida, siempre y cuando el LIV se mantenga Activo para compras a precio LIV; en caso de ser desactivado, dichas bonificaciones serán depositadas al Fondo Mundial Lifestyle para beneficio de toda la comunidad LIV.

## Rangos

Los Rangos son los "títulos" que los LIVs logran al ir creciendo sus Equipos.

Para calcular tu Rango en un Periodo lo que hace el Plan es tomar en cuenta el Volumen de Equipo (VE) que se generó en toda tu organización en sus primeros 15 Niveles, considerando el Criterio de Rango y Meritocracia del 50%. (Ver Anexo 4). El otro requisito de Rango es el de tener un mínimo de LIVs directos activos (1 a 3). Consulta la tabla de Rangos en la página 3 para saber el requisito de cada Rango.

Por ejemplo, si lograste 12,500 VE y tienes tres LIVs frontales activos, tu Rango en ese Periodo será Club Director y tendrás las recompensas específicas de ese Rango.

## Criterio de Rango Activo para cobro de bonificaciones

Para determinar tu Rango Activo para cobro de bonificaciones de cada Periodo, máximo el 50% del Volumen de Equipo (VE) necesario para lograr dicho Rango puede venir de una sola línea. Esto asegura el reparto meritocrático entre líneas y motiva a trabajar con todo el Equipo. Por ejemplo, para calificar al Rango Asesor, el cual requiere 1,500 puntos de VE en el Periodo, considera que máximo 750 puntos podrán provenir de una sola línea. Y así sucesivamente con cada Rango. De esta forma el liderazgo es premiado en donde se genera.

## Título Honorario de Rangos

Una vez que se haya calificado a cualquier Rango, desde Consultor hasta Club Fundador, el LIV conservará el Título del Rango superior logrado históricamente como título honorario; aunque siempre cobrará en cada Periodo en base a su Rango Activo Real.

En el caso del Rango Corazón Diamante o Superior, el título histórico solamente se mantiene durante 1 año. En caso de no volver a calificar a CD o superior durante un Periodo consecutivo de 12 meses, el título regresará automáticamente al de Rango Club Fundador y el LIV no podrá presentarse como Corazón Diamante o superior a partir de ese momento, a menos de que vuelva a calificar al Rango.

## Tipo de Cambio VIVRI (TCV)

El TCV tiene dos funciones importantes:

- (1) Ser la base para determinar la lista de precios de cada país.
- (2) Representar el tipo de cambio máximo para pago de Bonificaciones LIV.

VIVRI fabrica la mayor parte de sus productos en Estados Unidos, por lo que utiliza el Dólar como moneda base en su sistema global y aplica el tipo de cambio local definido al momento de pago.

Típicamente VIVRI definirá el tipo de cambio actual dentro de un Rango de +/- 2% del Tipo de Cambio Oficial (TCO) de tu moneda local con relación al Dólar de Estados Unidos. Buscando ajustar lo menos posible para dar mayor estabilidad en listas de precios y montos de pago. La empresa se reserva el derecho de ajustar el TCV en cualquier momento.

# VIVRI<sup>®</sup> DEFINICIONES (Pag. 3 / 4)

## Membresías Flexibles

Las Membresías Flexibles te permiten reacomodar por única ocasión a tus nuevos LIVs donde tú quieras dentro de tu Equipo después de cobrar el Smart Start 1 de esa Membresías. Esto quiere decir que tendrás una sola oportunidad para reubicar a tu nuevo inscrito frontal en cualquiera de los niveles de tu estructura, pero únicamente podrás hacerlo dentro de los primeros 7 días del siguiente Periodo. Estos movimientos los puedes hacer directamente desde tu Oficina Virtual.

## Bono Auto

- Recibe un bono único de S/ 18.150 PEN para el enganche de tu auto nuevo al lograr por primera vez Rango Club Manager o superior, manténlo al menos 4 Periodos consecutivos. Este bono es aplicable directamente al enganche de coche nuevo. VIVRI solicitará factura del concesionario y demás documentos necesarios para validar la compra. El LIV que cumpla los requisitos indicados, debe solicitar el Bono vía Contact Center.
- Recibe un Bono mensual de hasta S/ 5.445 PEN para tu auto, sea nuevo o aplicado a uno que tengas actualmente.

Guíate con la Tabla “**Bonos de Auto por Rango**” para conocer el monto que podrás recibir, a partir de Rango Club Manager.

Todo LIV ganador del Bono Auto podrá aplicarlo directamente a un auto de su propiedad (recibiendo el monto en efectivo), siempre y cuando cumpla los siguientes requisitos:

- Llenar el siguiente formulario [vivri.com/cars](http://vivri.com/cars), donde se les pedirá datos y fotografías del auto. Además de un video testimonio.
- Aplicar una calcomanía VIVRI oficial en el automóvil la cual debe ser aprobada por VIVRI y permanecer en el auto por tiempo indefinido.
- Actualizar datos, fotos y testimonio cada seis meses.

VIVRI, revisará la solicitud, y si el automóvil está en buenas condiciones y cumple los criterios de elegibilidad, se procederá a otorgar la calcomanía de regalo y el Bono Auto al LIV.

## Fondo Corazón Diamante 5%:

Fondo diseñado para premiar de formas espectaculares a los LIVs más destacados. El Fondo se genera cada Periodo y se otorga en premios en efectivo y viajes únicos, a criterio de VIVRI con la flexibilidad de ser recibidos anualmente o por adelantado. Al lograr el prestigioso Rango Corazón Diamante, recibes una participación adicional equivalente al 5% de todo el volumen global calificado debajo de tu posición LIV, sin límite de niveles conforme al Criterio de Meritocracia Corazón Diamante.

**Top Journey Fondo Corazón Diamante:** al participar en el poderoso Fondo Corazón Diamante tendrás acceso a los mejores viajes de tu vida. Cada destino Top Journey es icónico y cada actividad es mágica. Hasta ahora hemos visitado las mejores ciudades y destinos en estos países: Japón, Qatar, Francia, Italia, el Vaticano, España, Turquía, Inglaterra y Estados Unidos. Y vivido experiencias fuera de serie como: audiencias con el Papa, visitas nocturnas privadas a los museos del Vaticano y a otros museos top del mundo y monumentos históricos, cenas privadas en con Top Chefs, excursiones marítimas de alta velocidad, vuelos en globos aerostáticos, shows, conciertos y eventos icónicos como el U.S. Open, el Super Bowl y partidos del Mundial FIFA.

# VIVRI® DEFINICIONES (Pag. 4 / 4)

**Criterio de Meritocracia Fondo Corazón Diamante:** Con el objetivo de garantizar la meritocracia y fortalecer el crecimiento del Fondo Corazón Diamante, toda posición que tenga 49 Periodos o más de haber alcanzado el Rango Histórico Corazón Diamante será considerada anidada, siempre que se encuentre por debajo de otro Corazón Diamante histórico.

En caso de existir Corazones Diamante anidados, el monto correspondiente se distribuirá de forma meritocrática, con base en el Volumen aportado por cada uno, conforme al Criterio Anidado Corazón Diamante.

## **Criterio de Sustentabilidad y Meritocracia**

Por sustentabilidad y protección de todos en VIVRI, los pagos por Periodo a LIVs no podrán exceder los costos operativos de ninguna estructura LIV; tampoco podrán exceder el 50% del Valor de Negocio generado por dicha estructura. Esto aplica a ingresos residuales, ya que los ingresos directos (ventas e inscripciones) se pagarán siempre en primera instancia indistinto de sustentabilidad. Esto nos protege a todos a largo plazo sin penalizar a quienes son más productivos. De ser necesario, sin requerir notificación, el criterio se aplicará LIV por LIV de mayor a menor discrepancia entre ingreso residual y productividad directa del Periodo, directa y automáticamente sobre las bonificaciones del Periodo.

**Caso especial de baja definitiva:** En caso de que cualquier LIV sea suspendido o dado de baja de manera permanente por falta de ética o cualquier razón, incluyendo cualquier conflicto de interés, todas las posiciones de su House Hold y/o controladas por dicho LIV, permanecerán activas bajo la titularidad de VIVRI durante la suspensión o de forma permanente según sea el caso.

En el caso de los Corazones Diamante, dicha(s) posición(es) seguirá(n) considerándose anidada(s) si ya lo era. Todos los recursos generados por dichas posiciones serán dispersados en su totalidad a otros LIVs vía bonos mensuales y Plan de Compensación, respetando que VIVRI siempre paga hasta el 50% del Valor Negocio en bonificaciones para los LIVs, sujeto a sustentabilidad.

## **Aplicabilidad**

El Plan de Compensación VIVRI establece los beneficios económicos a los que tendrán derecho los LIVs activos en cada Periodo, formando parte de los Términos y Condiciones aplicables a los LIVs, junto con el Contrato de Distribución Mercantil VIVRI, las Políticas y Procedimientos VIVRI, y el Código de Ética LIV, en el entendido de que el Plan de Compensación VIVRI, en la versión más reciente que exista, regulará todo lo no previsto expresamente por dichos documentos y prevalecerá en caso de cualquier inconsistencia y/o contradicción con los mismos. Todo lo no contemplado expresamente en este Plan de Compensación VIVRI, en el Contrato de Distribución Mercantil VIVRI, en las Políticas y Procedimientos VIVRI, y/o Código de Ética LIV será definido a entera discreción de VIVRI sin necesidad de existir previo aviso.

**Plan de Compensación VIVRI® para operaciones realizadas en Perú; sujeto a cambios sin previo aviso; sujeto a Términos, Condiciones, Políticas y Procedimientos VIVRI. Es tu responsabilidad como LIV conocer la versión actual del Plan de Compensación, misma que puedes consultar en tu Oficina Virtual en la sección "Documentos".**

**Las ganancias de cada Líder Independiente VIVRI dependen de su esfuerzo y habilidad, así como de sus resultados personales y de Equipo, por lo que VIVRI no puede garantizar ingresos específicos. Las ganancias presentadas son antes de impuestos, cada LIV es responsable de cumplir cabalmente sus obligaciones fiscales; el no hacerlo, será motivo de baja inmediata. Cuando el LIV no tenga una figura fiscal que le permita facturar y hacerse cargo de sus impuestos, VIVRI retendrá los impuestos correspondientes como asimilado a salario, ya que el LIV es un distribuidor mercantil independiente.**

**THIS MATERIAL IS NOT VALID FOR USA OR PUERTO RICO; IT IS TO BE USED EXCLUSIVELY IN PERU. MATERIAL NO VÁLIDO PARA ESTADOS UNIDOS O PUERTO RICO; ES PARA USO EXCLUSIVO EN PERÚ.**

# VIVRI<sup>®</sup> CÓDIGO DE ÉTICA LIV

## **La comunidad LIV brilla por sus altos estándares éticos que son parte fundamental del estilo de vida VIVRI.**

1. Respetaré cabalmente el Contrato de Mediación Mercantil y las Políticas y Procedimientos VIVRI.
2. Promoveré los valores VIVRI, siendo Positivo, Inspiracional, Magnético, Ético y Profesional.
3. Generaré confianza siempre diciendo la verdad, comunicando únicamente resultados y datos reales sobre nuestros Sistemas, Productos y Oportunidad.
4. Daré prioridad a las necesidades de mis Clientes y LIVs (por encima de las mías).
5. Me comunicaré de forma positiva en grupos y eventos, virtuales o presenciales, incluyendo chats y redes sociales, dando toda mi retroalimentación sobre posibles mejoras directamente al LIV en cuestión y/o al ejecutivo correspondiente de Corporativo, con profesionalismo y discreción.
6. Demostraré lealtad en el comercio. No persuadiré a Clientes o LIVs ajenos a comprar o inscribirse en mi estructura. No desarrollaré sobre la comunidad VIVRI negocios ajenos a ser LIV, y evitaré conflictos de interés absteniéndome de participar en empresas que compitan directa o indirectamente con VIVRI.
7. No desacreditaré a VIVRI, sus productos, Plan de Compensación, otros LIVs y/o miembros de Talento VIVRI (Corporativo). Asimismo, mostraré respeto por empresas terceras y sus colaboradores.
8. Respetaré los lineamientos específicos de cada Bono, Viaje y Evento VIVRI.
9. Cumpliré los Lineamientos y Políticas de Publicidad y Marca.
10. No promocionaré productos o servicios ajenos a VIVRI dentro de la comunidad LIV, ni apoyaré iniciativas de cualquier tipo que desenfocuen mi liderazgo, o el de otros LIVs.
11. Avisaré inmediatamente a Corporativo VIVRI, a través de Contact Center, si dentro de mi cheque de Periodo identifico un monto superior o inferior al correspondiente a mis ganancias VIVRI.
12. Cumpliré todos los puntos anteriores, sabiendo que el no hacerlo será causa inmediata de suspensión temporal y/o terminación de mi posición LIV a entera discreción de VIVRI.
13. Para temas de ética y conflicto de interés todas las posiciones del household se toman en cuenta.

**La labor número uno del corporativo es proteger la seguridad y viabilidad a largo plazo del negocio de todos los LIVs, por lo que VIVRI se reserva el derecho de modificar a su entera discreción este Código de Ética LIV, el Contrato de Mediación Mercantil, y las Políticas y Procedimientos, siendo obligación del LIV mantenerse actualizado respecto a su contenido y enterado de su alcance.**