

BAGUA TRADUZIDO



POR ROBERTA RUSCHEL

INTRODUÇÃO

Este material foi desenvolvido por mim com muito carinho para você que já conhece ou é consultora de Feng Shui e quer ter essa ferramenta sempre à mão, de forma clara, prática e traduzida.

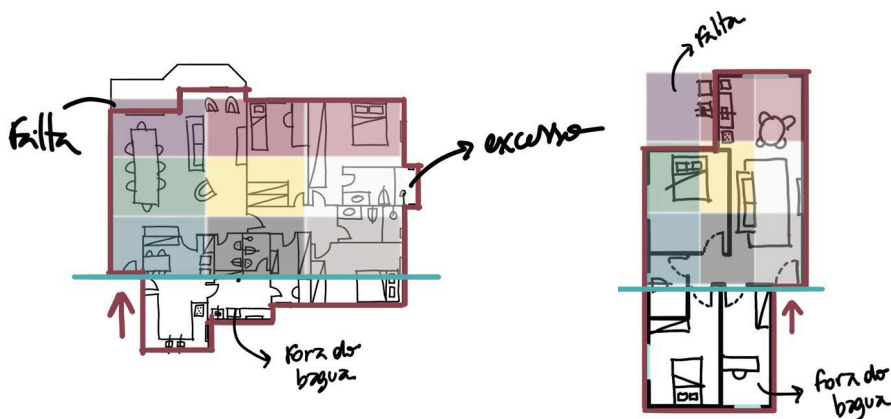
A cultura oriental chinesa acredita que nada é colocado na nossa vida por acaso. Portanto, se esse material chegou até você, é porque você está pronta para usá-lo. Me sinto muito feliz por estar a seu serviço e de receber o presente da sua confiança no meu trabalho.

Por que aplicar o Bagua corretamente faz toda a diferença

O Bagua é a ferramenta principal do Feng Shui. É através dele que conseguimos ler o fluxo de Chi em qualquer espaço. Para a Escola de Feng Shui Budista da Seita Negra, o Bagua é mutável e sempre será posicionado com relação ao movimento do Chi. Essa é a chave para compreender a colocação do Bagua no lote, na casa, nos cômodos, na escrivaninha, na cama, em uma cidade e até mesmo no corpo de uma pessoa. Ele pode ser aplicado em qualquer escala, sabia? Isso é o que você precisa dominar.

A porta principal da casa é sempre a porta que foi construída como principal. Mesmo que o cliente entre pela porta dos fundos todo dia, o Bagua nunca será posicionado na porta dos fundos. A divisão sempre será feita a partir dessa porta de entrada, a chamada "boca do Chi", que vai direcionar a localização de todas as áreas. Você sempre deve posicionar a planta baixa com a seta da porta de entrada para cima, e o Bagua com os Guas Sabedoria, Trabalho e Amigos faceando a parede da porta de entrada.

E aqui vem uma noticia que poucos conhecem, o bagua é aplicado apenas da porta de entrada para frente, a energia vital não vai para trás.



Quando você aplica o Bagua de forma equivocada, toda a leitura que vem depois também estará equivocada. As áreas estarão invertidas, as curas serão colocadas nos lugares errados e a vida do cliente não vai responder. Por isso, antes de qualquer interpretação, a aplicação precisa estar correta.

Como já te contei antes, o Bagua pode ser aplicado em muitas escalas e em cada local ele tem uma simbologia diferente. O terreno representa a base da família ao longo da vida. O térreo representa o convívio entre todos os moradores, a energia de todos juntos. O pavimento superior representa a vida mais íntima da família. Além disso, o Bagua pode ser aplicado em móveis: na cama, na mesa de trabalho, no carro parado e no carro em movimento. Casas com escadas e desníveis dentro representam Baguas diferentes também.

Saber interpretar a energia das áreas é o coração da consultoria

Aplicar o Bagua corretamente é o primeiro passo. Mas o que realmente transforma a vida do cliente é a sua capacidade de interpretar o que cada área está dizendo. Cada área da casa corresponde a uma área da vida, e todas têm um Chi diferente uma da outra. Quando o Chi flui adequadamente na casa, ela está harmônica. E quando o Chi da pessoa é flexível e harmônico, temos o todo em equilíbrio.

A área da Família representa a equipe, os ciclos da vida, novos projetos, o relacionamento familiar, os antepassados e as crenças. Quando essa área está comprometida, você pode observar atritos, desunião, amarguramento e dificuldade de crescer.

A área da Prosperidade fala sobre riqueza, luxo e a sensação de que você está perfeitamente seguro e tem tudo o que precisa para ser livre. Quando essa área está em falta, o cliente sente que falta plenitude, que o dinheiro escorrega, que nunca é suficiente.

A área do Sucesso é sobre vida social e como você é visto perante as outras pessoas e reconhecido no mundo. Quando está comprometida, o cliente passa despercebido, sofre com má fama ou falta de reconhecimento, e perde a motivação e a vontade.

A área do Relacionamento fala sobre todos os tipos de relações, incluindo sócios e clientes. Quando está desequilibrada, surgem problemas de harmonia nas relações, dificuldade com o amor próprio e com o parceiro.

A área de Crianças representa o futuro, novos projetos, alegria, bebês e crianças. Quando está em falta, o cliente sente bloqueios, falta de perspectiva e dificuldade para receber o novo.

A área de Amigos fala sobre sincronicidade e milagres, bons funcionários, pessoas que abrem portas, viagens seguras e assistência divina. Quando está comprometida, o cliente sente desamparo e a sensação de ter que resolver tudo sozinho.

A área do Trabalho representa o propósito e a missão de vida. Quando está desequilibrada, o cliente pode estar em desemprego, insatisfação, sem clientes ou em trabalho em excesso sem pessoal.

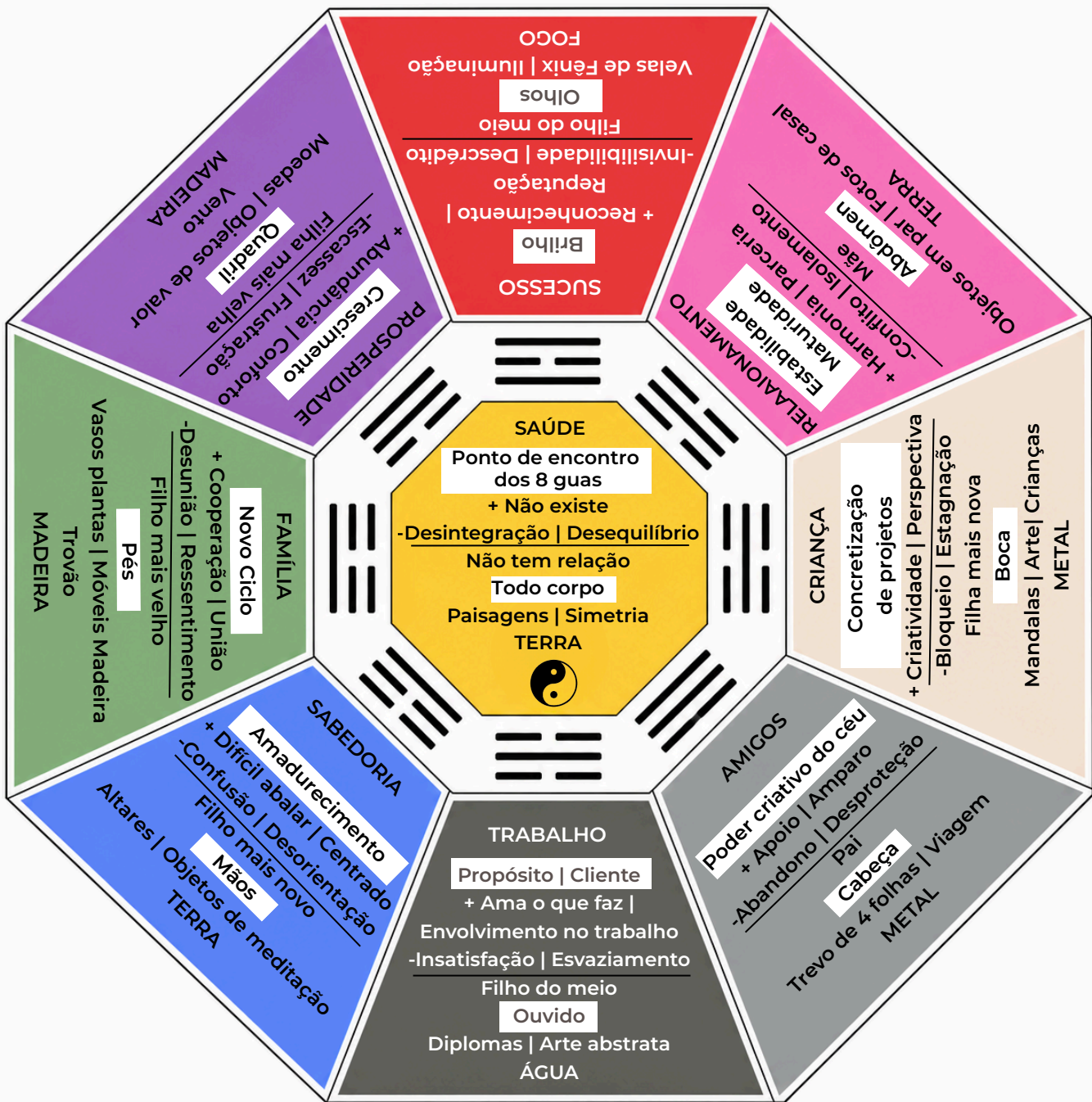
A área da Sabedoria fala sobre amadurecimento, meditação, exercícios, descanso, estudo e autoconhecimento. Quando está em falta, o cliente tem dificuldade com o autoconhecimento e com o treinamento das pessoas ao seu redor.

A área da Saúde é o centro e o equilíbrio pessoal, o centro da roda da vida e a combinação e mistura de todas as energias, como estão as emoções do cliente. Não tem trigramas. Quando está comprometida, o desequilíbrio se espalha por todos os lados da vida.

As faltas sempre esgotam a energia da área na vida dos ocupantes. Por isso, quando você identifica uma falta no Bagua, você está identificando diretamente uma área da vida que está sendo esvaziada. E quando você aplica a cura certa, no lugar certo, com a intenção certa e usa o Reforço dos Três Segredos você fecha o circuito e a transformação acontece.

Este Bagua Traduzido foi criado para que você imprima, use nas suas consultorias e tenha essa ferramenta sempre à mão. Que ele sirva como um presente para o seu trabalho e para a vida de todos os clientes que passam pela sua mão.

Do meu coração para o seu.



A área de Amigos fala sobre sincronicidade e milagres, bons funcionários, pessoas que abrem portas, viagens seguras e assistência divina. Quando está comprometida, o cliente sente desamparo e a sensação de ter que resolver tudo sozinho.

A área do Trabalho representa o propósito e a missão de vida. Quando está desequilibrada, o cliente pode estar em desemprego, insatisfação, sem clientes ou em trabalho em excesso sem pessoal.

A área da Sabedoria fala sobre amadurecimento, meditação, exercícios, descanso, estudo e autoconhecimento. Quando está em falta, o cliente tem dificuldade com o autoconhecimento e com o treinamento das pessoas ao seu redor.

A área da Saúde é o centro e o equilíbrio pessoal, o centro da roda da vida e a combinação e mistura de todas as energias, como estão as emoções do cliente. Não tem trigramas. Quando está comprometida, o desequilíbrio se espalha por todos os lados da vida.

As faltas sempre esgotam a energia da área na vida dos ocupantes. Por isso, quando você identifica uma falta no Bagua, você está identificando diretamente uma área da vida que está sendo esvaziada. E quando você aplica a cura certa, no lugar certo, com a intenção certa e usa o Reforço dos Três Segredos você fecha o circuito e a transformação acontece.

Este Bagua Traduzido foi criado para que você imprima, use nas suas consultorias e tenha essa ferramenta sempre à mão. Que ele sirva como um presente para o seu trabalho e para a vida de todos os clientes que passam pela sua mão.

Do meu coração para o seu.

Quem é a Roberta Ruschel?

Arquiteta com 13 anos de experiência em projetos residenciais, comerciais e prediais.

Quando iniciou sua jornada na construção, não levou muito tempo para entender que precisava integrar mais significado, inspiração, alegria, e satisfação em sua carreira de projetos.

Então, se especializou em Feng Shui e hoje administra um escritório de arquitetura online com sua equipe treinada em usar os ambientes para transformação das nossas vidas. O portfólio é vasto e já se estendeu por todo o Brasil e também, Miami, Portugal, Austrália, Equador, Suíça e Canadá.

Criadora do Metodo Reforma Energética onde ensino Feng Shui de maneira pratica e acessível sem necessidade de quebra-quebra, hoje com alunos em todo o mundo, ministra aulas sobre diversos temas da nossa vida e como o Feng Shui pode ser uma ferramenta de transformação não só de ambientes, mas também de vida.

Continuará sendo sempre uma grande estudiosa, consultora e docente da Escola de Feng Shui Budista da Seita Negra.

E atuante também com análises energéticas de imóveis e ambientes residenciais, comerciais e industriais.



Agora, se você quer ir além e se aprofundar de verdade na prática do Feng Shui, te convido a conhecer o **Viver de Feng Shui, um curso de formação em Feng Shui.**

Lá você vai **aprender a aplicar tudo isso com muito mais profundidade, clareza e confiança nas suas consultorias** e a transformar a vida dos seus clientes de forma completa e consciente.

Parabéns pela sua escolha!

[CLIQUE AQUI](#)



VIVER DE FENG SHUI