

On rénove !

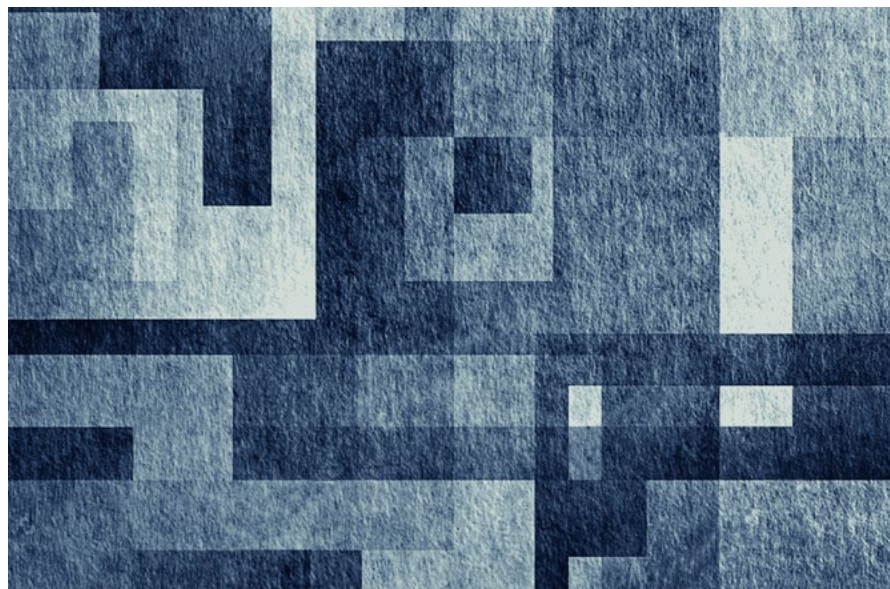
Consignes

1. Sélectionne un des couvre-planchers suggérés.
2. Calcule la superficie de la classe (arrondis ta réponse au mètre le plus près).
3. Calcule le cout du couvre-plancher en fonction du modèle sélectionné. Laisse des traces de tes calculs.
4. Est-ce que le budget de 600 \$ sera suffisant?

Voici des trucs pour t'aider :

- Sur la feuille quadrillée, dessine le local vu d'en haut, sans tenir compte des meubles. Utilise une règle pour tracer des lignes droites.
- Lors du travail de mesure, tiens compte du fait que 1 mètre dans la classe = 1 centimètre sur la feuille quadrillée.
- Arrondis les mesures au mètre le plus près.
- Laisse des traces de tous tes calculs.

On rénove!



Échantillon A

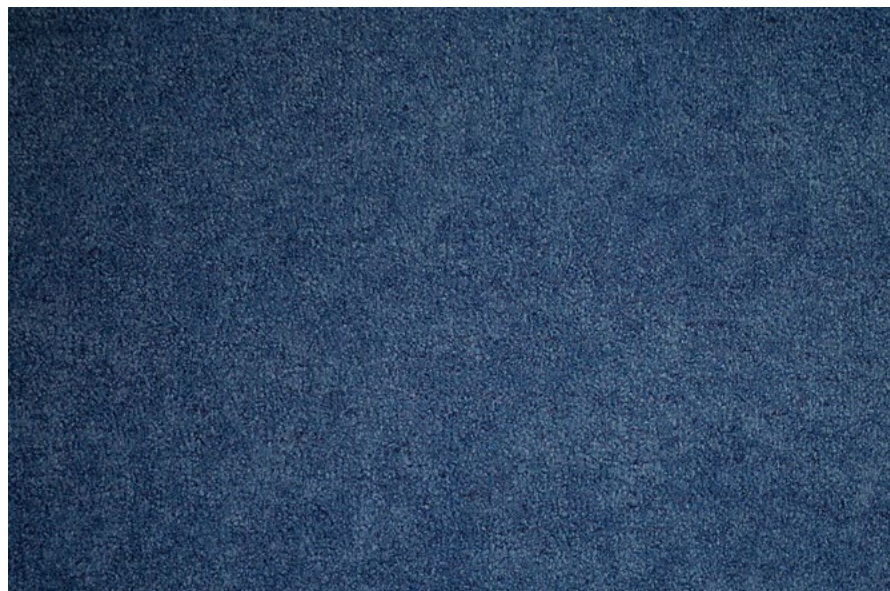
20,00 \$ le m²



Échantillon B

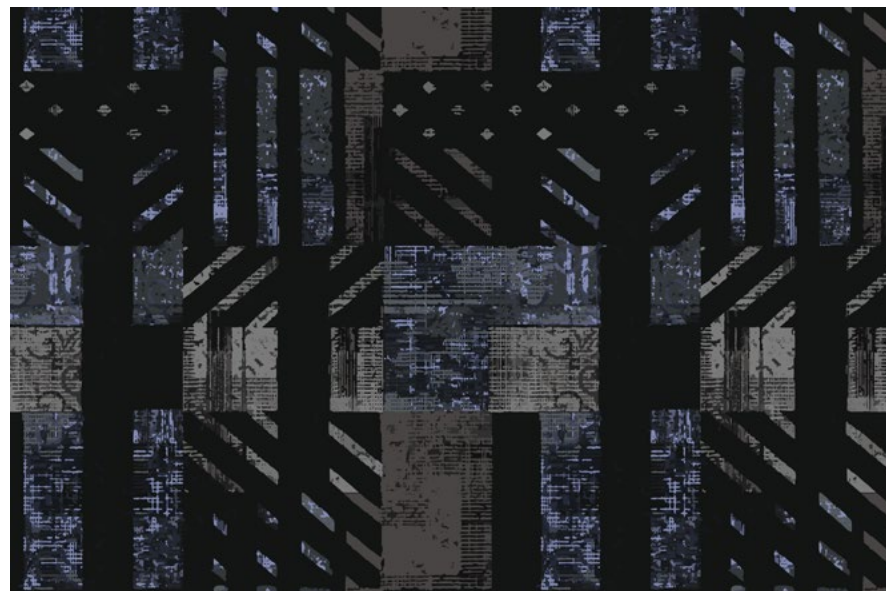
22,00 \$ le m²

On rénove!



Échantillon A

23,25 \$ le m²



Échantillon B

24,15 \$ le m²