

مبنى سكنى بـقاهرة إسماعيل باشا



يرجع تاريخ إنشاء هذا المبنى إلى عام ١٩٣٠م في وسط المدينة والتي أطلق عليها قاهرة الإسماعيل نسبة إلى الخديوي إسماعيل على مساحة ٩٥٠ متر مربع في ٥٥ شارع الجمهورية على ناصية تقاطع شارع الجمهورية مع شارع المالكي .



تفاصيل شرفات المبنى

خلايا النحل وتحمل الشرفات المسننة التي ينتهي بها هذا الجزء من المبنى لتأكيد وإظهاره (والشرفات المسننة نوع من أنواع الزخارف تتوج الأبنية الهامة وتكفي عليها دروة نهاية المبنى) في حين تنتظم فتحات الشرفات على جانبي الجزء الأوسط في تشكيل أفقى ورأسى منتظم ويتوج العتب مستطيل يغطي الشبابيك في تقسيمات هندسية

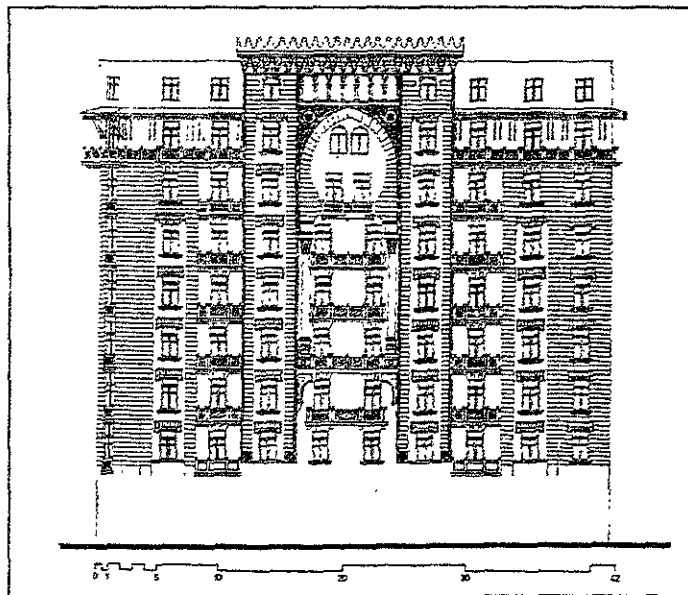
يتكون المبنى من ٨ طوابق فوق الأرضى الذى يستغل فى المحلات التجارية. ويتميز الواجهة باستعمال عناصر من الفن الإسلامى والتي تتميز بالبساطة التامة ورشاقة النسب مع التعبير الدقيق عن الشخصية العربية .

وقد تم هذا البناء فى الفترة التى لجأ المعمارون فيها إلى استعمال وحدات من الفن الغربى فى واجهات المباني فكان هذا المبنى متميزاً بطابعه العربى والذى يؤكد جمال التعبير المعمارى بالمفردات التراثية . ويبدأ المبنى بالنور الأول فوق الأرض ويلاحظ إبراز الجزء الذى يعلو المدخل فى منتصف الواجهة بعقد حدوة الحصان (وهو عقد يرتفع مركزه عن طرقي العقد ويتألف من قطاع دائرى أكبر من نصف دائرة) يحملها عمودان يتجان لها رقبة طويلة وواجهة مربعة مشغولة بالمقرنصات وتبدأ الأعمدة من الدور الثالث وحتى الخامس أما البدن فهو اسطوانى رشيق يرتفع من قاعدة بسيطة مربعة وزين جانبي العقد بزخارف عربية دقيقة يعلوها صف من الأعمدة الصغيرة تكون ٧ عقود تحمل صفوف من المقرنصات تشبه المراجع : الواجهة المعمارى من كتاب Cairo للمعمارى / محمد شرايى

لقطة عامة للمبنى من الخارج

منتظمة خالية من الزخارف وتتميز الشرفات من الفتحات بدورات يزيناها الجبس المشغول بالزخارف الهندسية ويتميز الدور الأخير بالزخارف الجسية الممتدة فى إنتظام يخلق حزام رابط للواجهة ويعلو شرفة الدور الأخير مظلة خشبية .

والواجهة فى مجملها منتظمة التشكيل متماثلة التكوين تتميز بالزخارف الهندسية البسيطة التى تحدد المدخل والجزء الأوسط من الواجهة مع استعمال المقرنصات بتكرار منتظم فى أجزاء من الواجهة . وتعتبر واجهة هذا البناء نموذج لاستخدام مفردات من الفن العربى التى أضافت عنصر الانتماء والربط بين الماضى والحاضر .



الواجهة الرئيسية للمبنى