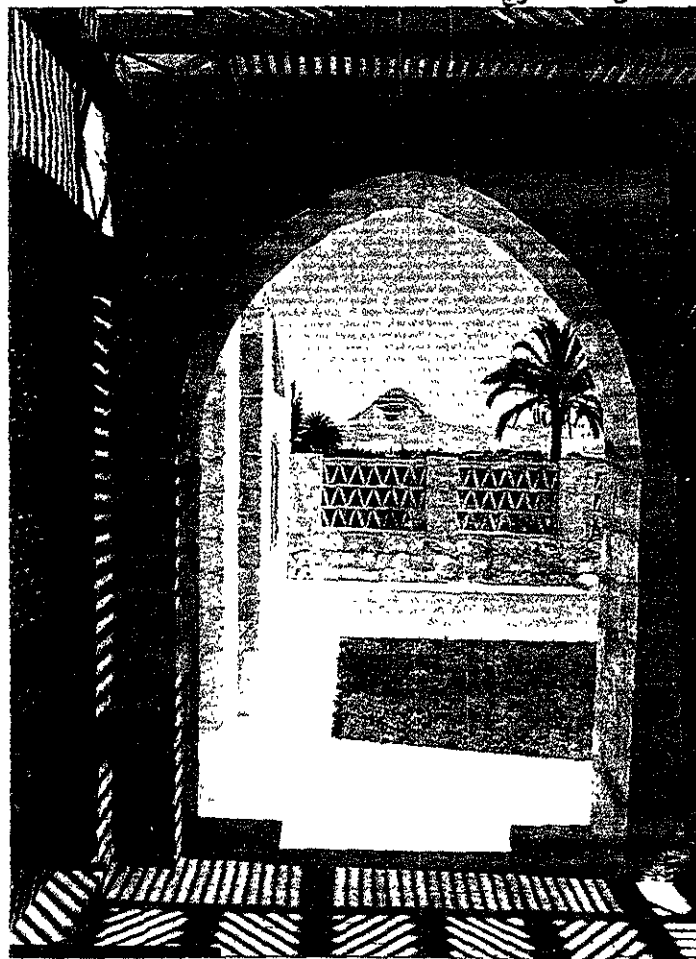




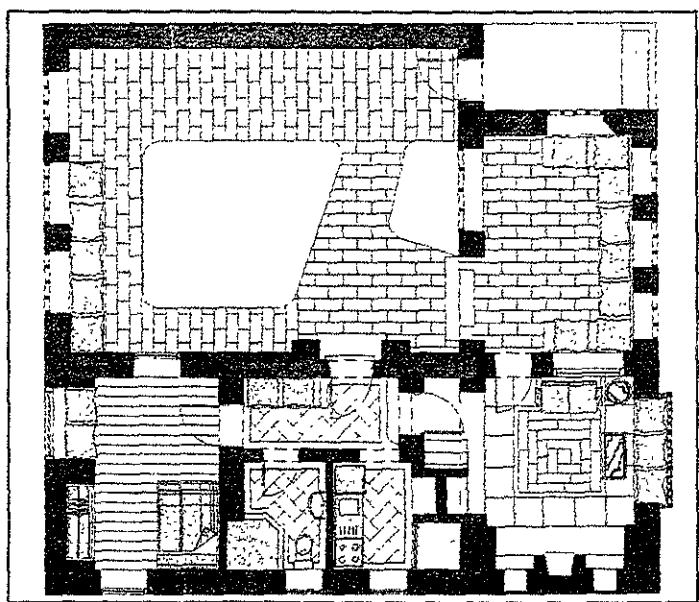
منظر عام للقياس من الخارج



أحد العقود المطلة على الفناء الداخلي

استراحة بمنطقة أهرامات أبو صير (مهندس / محمد خرما)

المعماري : م / رامي الدهان م / سهير فريد

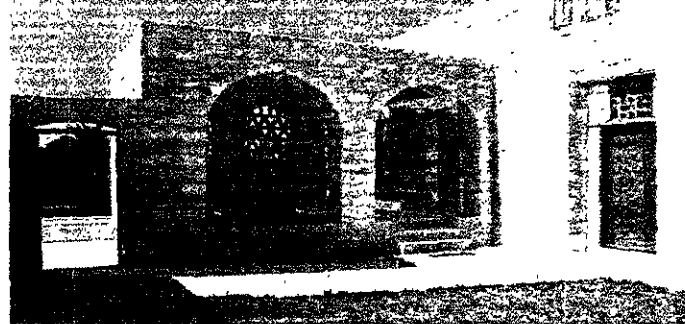


مسقط أفقي للسور الأرضي



لقطة للفيلا من الخارج

يطلق عليها بناؤون هذه المناطق (المونة المثوية) وهي عبارة عن مزيج من ثلاث مكونات أساسية وهي الرمل وحمرة الطوب الأحمر والجير بشرط أن يكون من أجود الأنواع و يطفأ لمدة ١٥ يوم على الأقل قبل الاستخدام وما يميز المشروع أنه لم يستخدم الأسمنت أو الخرسانة بأنواعها .

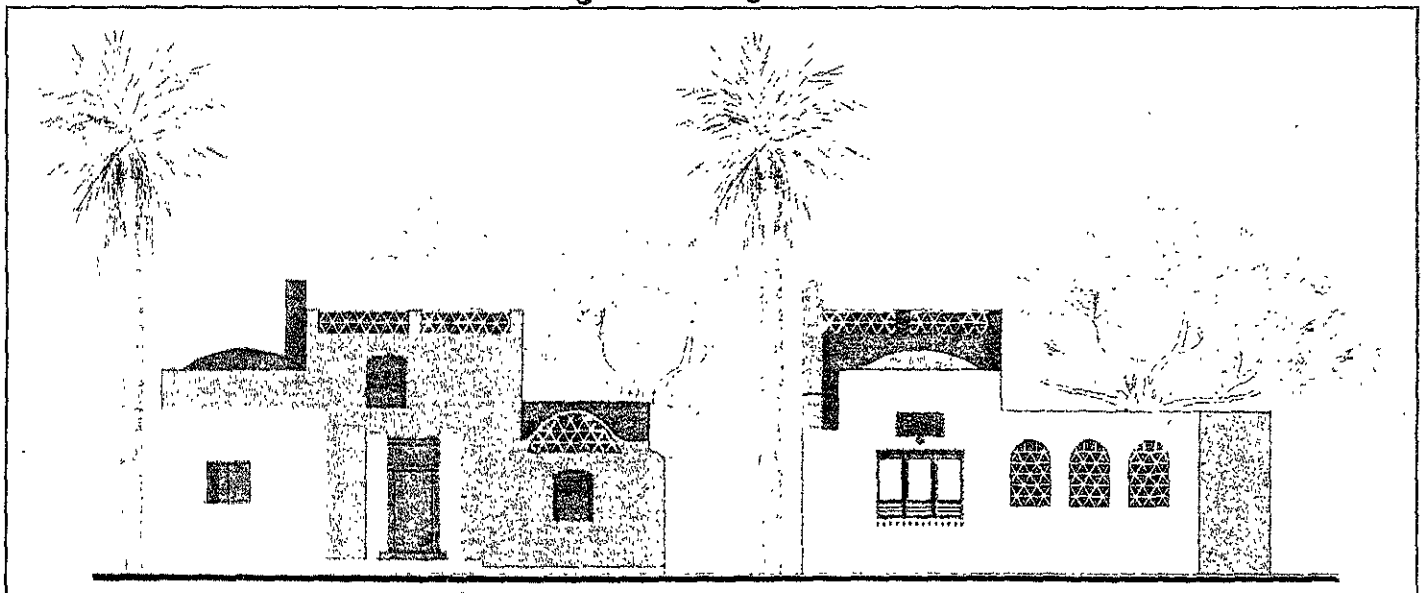


لقطة من الفناء الداخلي

تم بناء هذه الاستراحة التي تقع على مشارف الصحراء بمنطقة أهرامات أبو صير سنة ١٩٨٦ والتي تقع بين أهرامات الجيزة وهرم سقارة المدرج بنيت الاستراحة على مساحة لا تزيد على ٦٠ م^٢ بالإضافة إلى ميزانين بمساحة ٢٠ م^٢ وحوش سماوي بمساحة ١٠٠ م^٢ . ويتكون المبنى من صالة صغيرة للمعيشة ومطبخ وغرفة نوم وحمام وقد خصص الميزانين الذي يطل على فراغ المعيشة ليستعمل كمسطح إضافي للنوم . وقد صمم فراغ المعيشة على هيئة قاعة صغيرة مغطاة بقبة على الدرقاعة بالإضافة إلى إيوان المدفأة المغطى بقبو صغير وقد استخدم القبو في تغطية فراغ النوم أما بالنسبة لأسقف الميزانين فقد تم تغطيتها بالخشب بالطريقة التقليدية . وقد روعي في التصميم هذا المبنى التوافق والانسجام مع البيئة المحيطة به .

الأسلوب الإنشائي :

الأسلوب الإنشائي المستخدم في بناء حوائط هذا المبنى كان باستخدام الحوائط الحاملة ومادة الإنشاء هي الحجارة ومادة اللصق عبارة عن مونة



واجهتي الفيلا