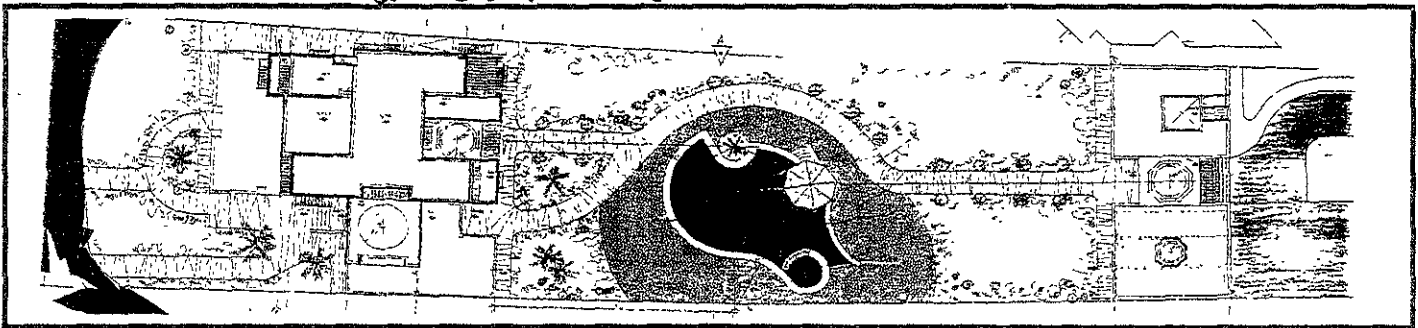




الفيلا كما تيسومن الخارج

فيلا سكنية بالبحيرات المره

العماري
مهندس / عادل مختار



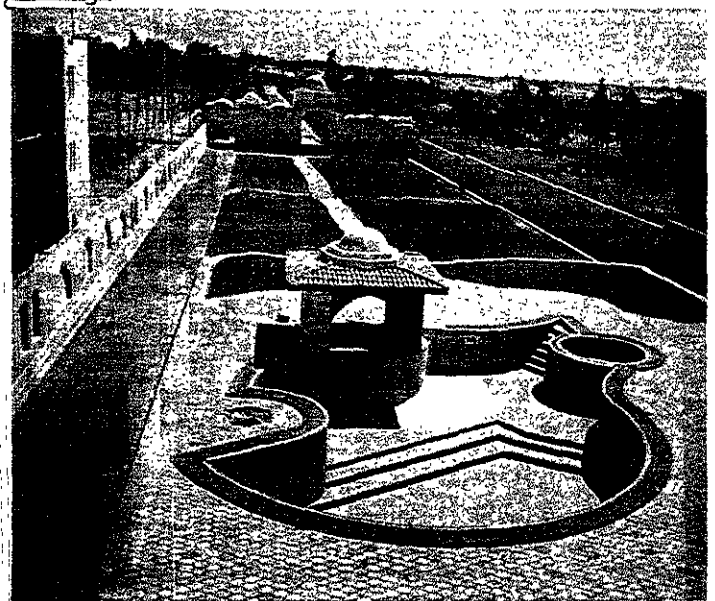
الموقع العام

البحيرات المره ونوعية التربة بالمنطقة وقرب منسوب المياه الجوفية . بالإضافة إلى المحاور الطبيعية كان هناك بالطبع الطلبات الخاصة بأصحاب الفيلا التي كانت تتمثل في رغبتهم بكون المشروع ليس عبارة عن فيلا سكنية فقط ولكن عبارة عن بيت العائلة بالمفهوم القديم فهناك فراغات معيشية وخدمات مشتركة وهناك أجنحة شبه خاصة بداخل الفيلا منها جناح رئيسي خاص بصاحب البيت وزوجته وجناح شبه رئيسي خاص بإبن صاحب البيت بالإضافة إلى جناحين لبننتي صاحب البيت وأسره .

يقع المشروع بمنطقة كبريت - فايد وتتصف قطعة الأرض الخاصة بالمشروع بأنها ضيقة وطويلة مما كان له أثر كبير في تخطيط الموقع العام وتصميم الفيلا ، ويحد قطعة الأرض من الأمام البحيرات المره ومن الخلف الطريق الرئيسي بينما تحيط بها أراضي جيران من الجانبين .

المحددات التصميمية للمشروع :

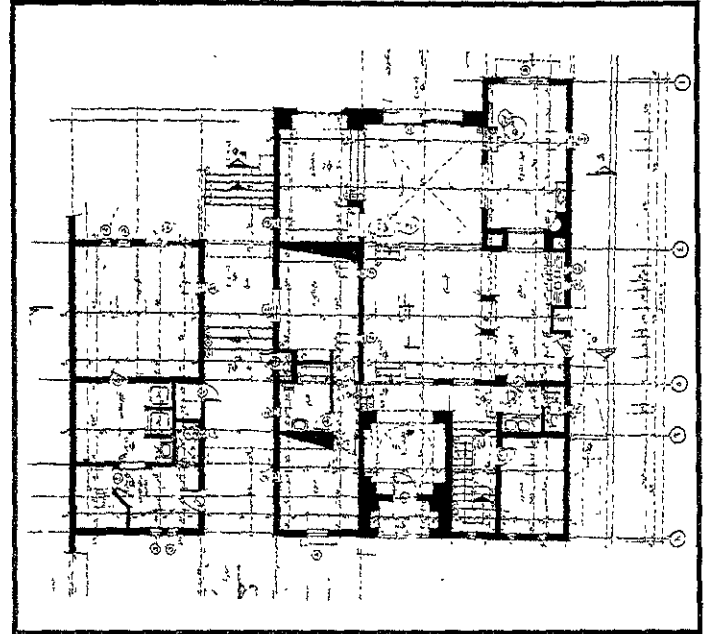
كان هناك عدة محاور في المشروع أثرت على التصميم منها محاور طبيعية وكنسب وأبعاد قطعة الأرض كما ذكرنا سابقاً وكذلك مجال الرؤية الرئيسي على



استخدام الشكل العضوي لحمام السباحة



التنوع في استخدام المفردات العربية والتراثية



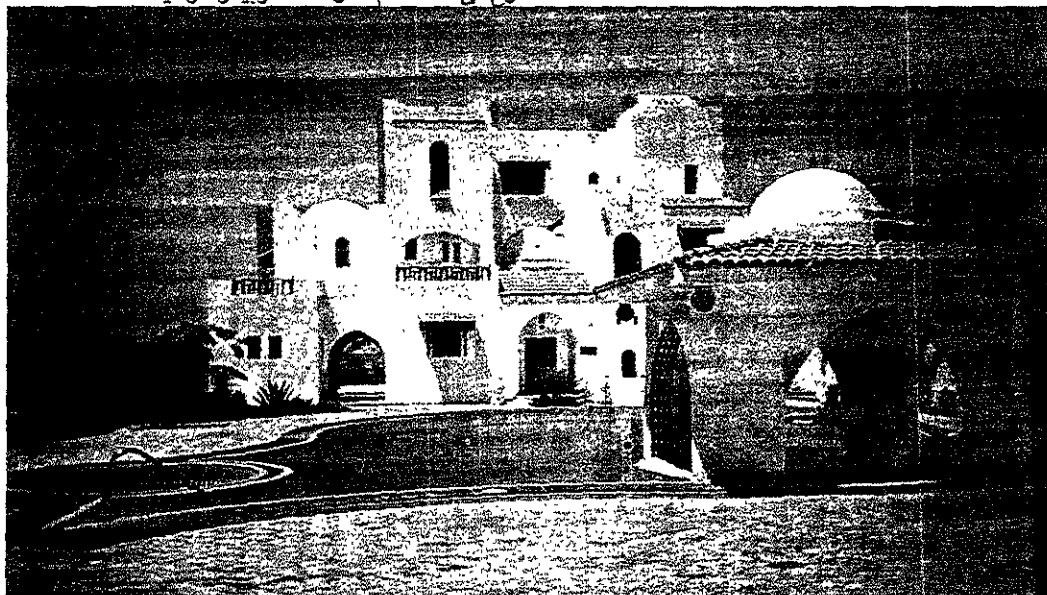
مخطط أفقي للسور الأرضي

وأدشاش لخدمة النادي الصحي ومنطقة البحر وحمام السباحة . الدور الأول يحتوى على صالة معيشة تطل على قراغ المعيشة السفلى بالإضافة إلى جناحين الأيمن يحتوى على غرفتين للنوم وحمام وغرفة للمربية بحمام والجناح الأيسر يحتوى على غرفتين للنوم لصاحب الفيلا وزوجته بالإضافة إلى حمام رئيسى يحتوى

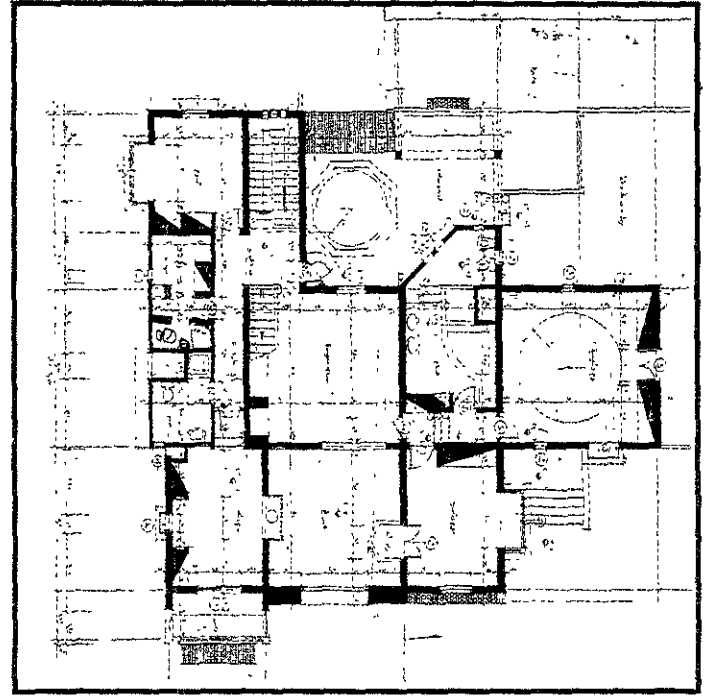
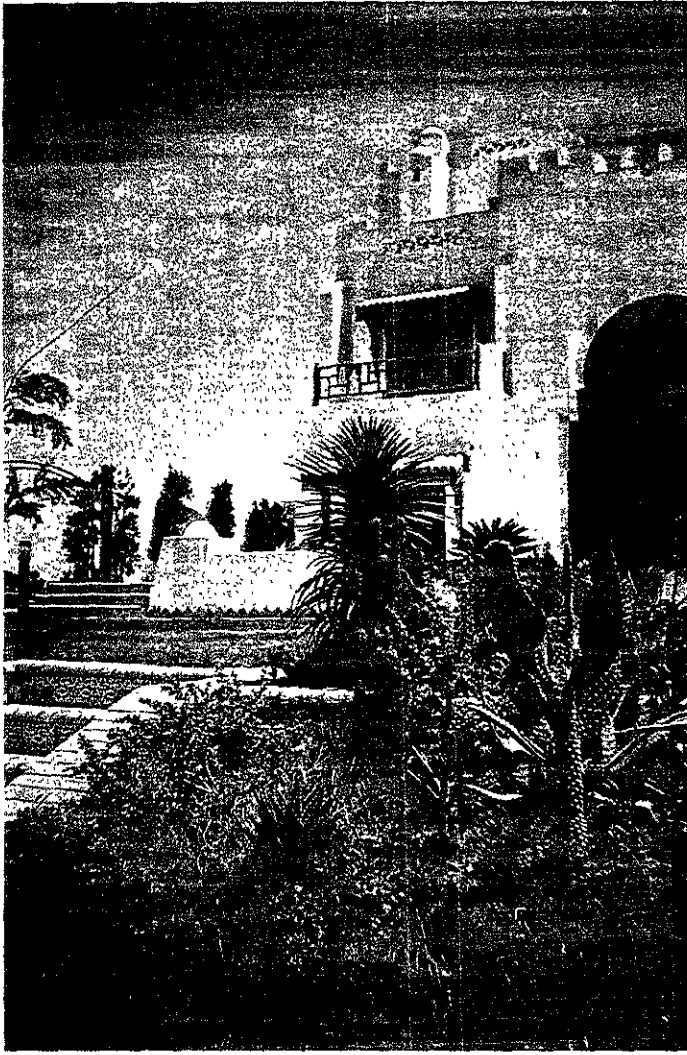
أما بالنسبة للخدمة فكان هناك رغبة فى فصلها عن المنزل الرئيسى وحمام السباحة يجعلهما أبعد ما يمكن .

مكونات المشروع : 1- الفيلا الرئيسية

الفيلا الرئيسية تم اختيار مكانها بدقة بحيث لا يحجب مباني الجيران منظر البحيرات المفتوح أمامها وخاصة أن صغر عرض قطعة الأرض اضطرنا إلى عدم ترك مسافات بين الفيلا والأسوار لنستطيع إعطاء أقصى عرض لواجهة الفيلا على البحيرات وتتكون الفيلا الرئيسية من ثلاثة أنوار ، الدور الأرضى يتكون من مدخل رئيسى يودى إلى صالة طعام وفراغ معيشة بارتفاع نورين ومطبخ وغرفة للمدقاة ومخزن ثم نجد أول هذه الأجنحة على اليسار مكون من غرفتين للنوم وحمام كما يوجد نفق بعرض كافى لمرور اللنشآت والمعدات البحرية من خلاله إلى البحر وعلى يسار هذا النفق يوجد نادى صحى به جاكوزى وساونا وغرف تغيير الملابس ودورة مياه



الفيلا من جهة حمام السباحة



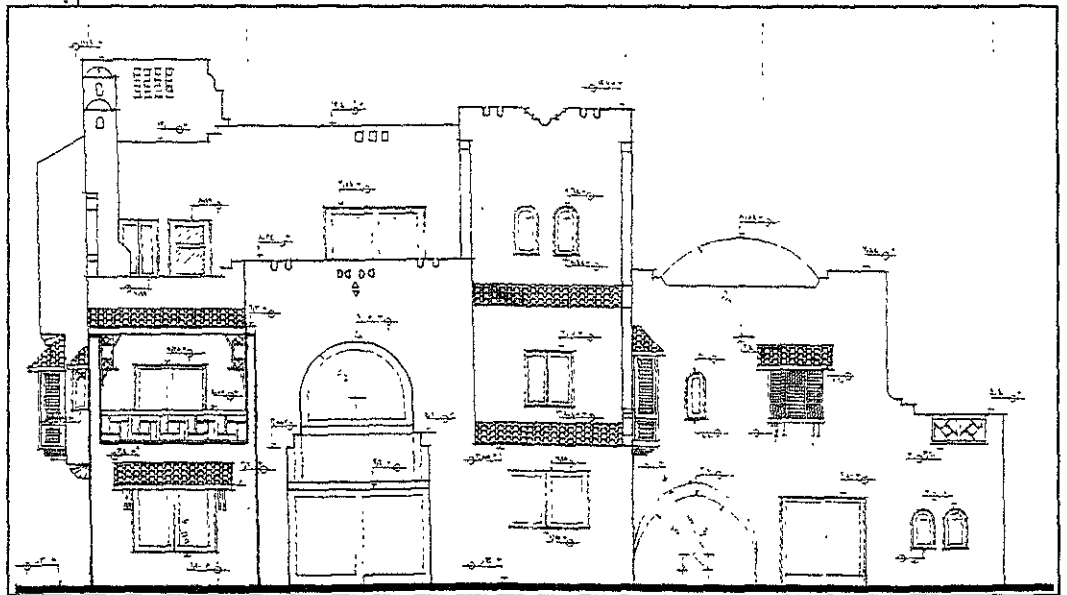
مسقط أفقى للدور الأول

على جاكوزى .
 الدور الثانى للفيلات صمم كجناح مستقل لعائلة ابن صاحب الفيلا ويحتوى على معيشة فى الوسط تطل على تراس كبير به جزء للشواية ، ويطل هذا التراس مباشرة على البحيرات المره بالإضافة إلى غرف للنوم بحمام على منسوب ومطبخ وغرفة للمربية على منسوب مختلف عن منسوب الدور لإعطاء الخصوصية له .

٣- مبنى الخدمة
 ينقسم إلى ثلاثة أجزاء البوابة الرئيسية فى المنتصف وهى أعلى جزء فى المبنى ويعلوها قبة لتأكيد المدخل وواجهة المدخل

الاهتمام باستخدام العنصر الأخضر

تتكون من عدد من العقود المضموسة المتداخلة على مستويات مختلفة ويدخلها باب عربى مشغول مكون من ضلفتين . على يمين البوابة الرئيسية يوجد مكان لسكن العاملين يحتوى على ثلاثة غرف لكل منهما نورة مياه مستقلة للحارس والسائق والجانيى ، وهذه الغرف تطل كلها على حوش داخلى وليس لها أى فتحات جهة الفيلا كنوع من الخصوصية. أما يسار المدخل فيوجد الجراج ويتكون من ٣ باكيات مغطاه بقبوات وتم زيادة عرض إحدى هذه الباكيات لتتسع للسيارات الأمريكية الغريضة .



واجهة الأمامية للفيلا

٣- حمام السباحة

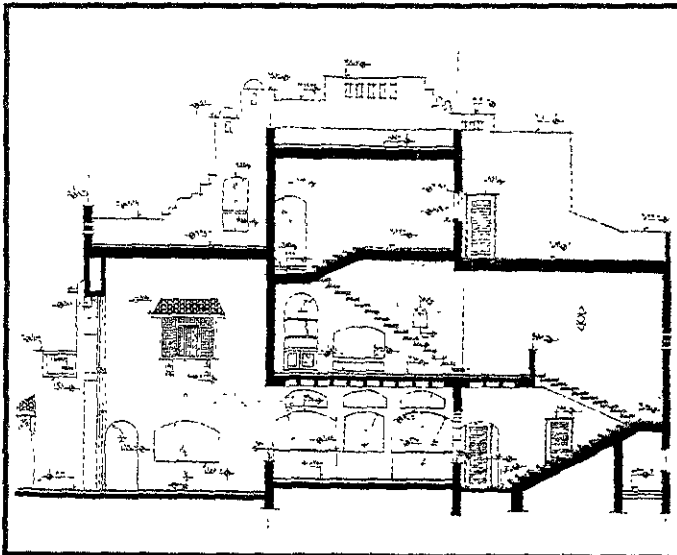
اختير الشكل العضوي لحمام السباحة ليكسر حد الزوايا القائمة في ميانى الفيلا والبوابة الرئيسية وتم عمل جزء منه بعمق قليل ليكون حمام السباحة للأطفال وتم عمل بار بداخل حمام السباحة ليكون استخدامه من داخل الحمام وحركة الخدمة عليه من الخلف بالإضافة إلى عمل شبه جزيرة تحتضنها مياه الحمام تحتوى على نباتات استوائية

الطابع المعماري للمشروع

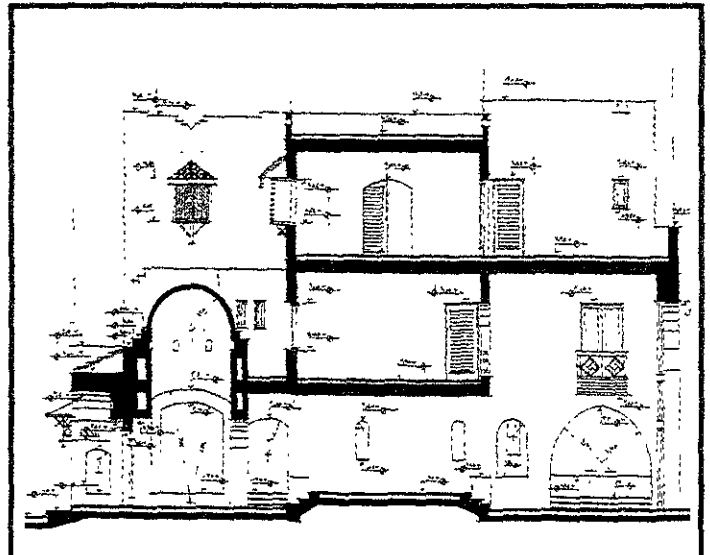
اختار صاحب الفيلا الطراز العربى ليكون هو الطابع العام للمشروع وعلى هذا الأساس تم تصميم الواجهات على هذا الطراز وتم تطعيمها بالخشب فى الكويستات والمشربيات وكذلك بالقواميد الفخارية ، وتم اختيار الأخشاب من النوع العزيزى حتى لا تتأثر بالرطوبة . وكذلك تم اختيار الفرش والديكورات الداخلية كلها من طراز العربى الأندلسى وطعمت العقود بالسيراميك المغربى وكذلك الموبيليات المبنية .



مزج العناصر الطبيعية المختلفة سواء الأرضيات أو المزروعات



قطاع عرضى فى السلم وصالة المعيشة



قطاع أ - أ عمودى على المدخل