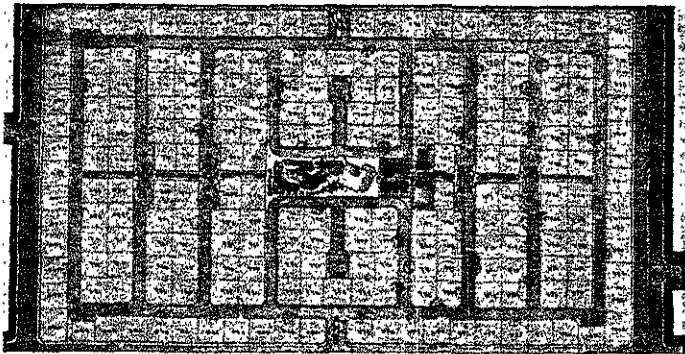


النموذج المتوسط - المدخل الرئيسي اليمين ومدخل العائلة اليسار

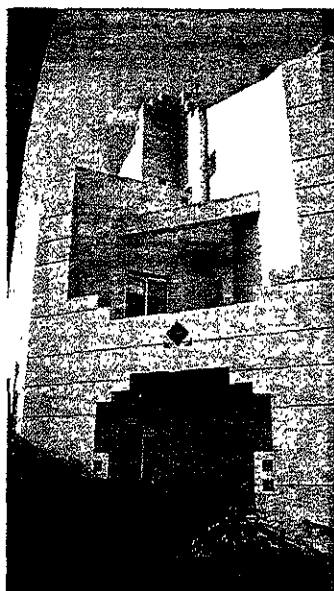
مشروع العدد

## بيوت الشرق جدة

المصمم: أ. د. عبد المحسن فرحسان  
كلية تصميم البيئة - جامعة الملك عبد العزيز



الزجاج العلام



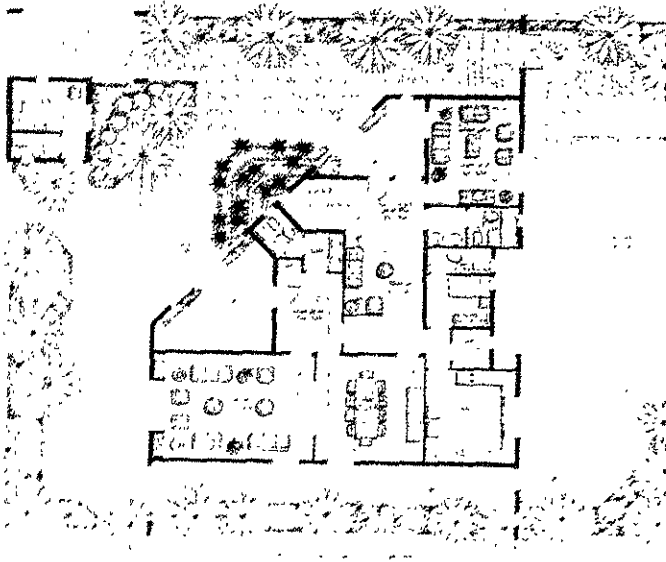
النموذج المتوسط - مدخل العائلة  
المعالج كواجهة وكفراغ

يقع مشروع "بيوت الشرق" (والذي  
يحتوي جميعاً سكنياً متكامل المرافق  
والخدمات) شمال شرق مدينة جدة بمخطط المنسار  
على بعد دقائق من جسر شارع التحلية على خط  
الهرمين السريع ويضم المشروع ٢٢٠ فيلا سكنية  
تم تنفيذ ١٥٠ منها بنماذج تصميمية مختلفة  
الأحجام والتشكيل .  
وتتراوح مساحات قطع الأراضي بين ٦٠٠ م<sup>٢</sup> إلى  
٩٠٠ م<sup>٢</sup> ومساحات الأدوار المبنية للنماذج المختلفة  
ها بين ٣٠٠ إلى ٥٠٠ م<sup>٢</sup> لإعطاء أقصى إمكانية  
اختيار ممكنة .



النموذج المتوسط  
مقد تجريبي بين حوشين

١٨  
٢٣



النموذج المتوسط - الدور الأرضي

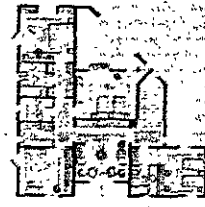
مراعاة الخصوصية بين الفيلات وعدم الإطلال بين الجدران وذلك في تصميم المسارات والفتحات الجانبية المائلة على الواجهة . مع توفير الشخصية المستقلة والإسكان والكى .



النموذج الصغير - تفصيلة لأعلى فراغ المدخل الرئيسي

بالإضافة إلى قاعة طعام ومعيشة أرضية وغرفة مكتب وخمسة غرف ومعيشة علوية ومجموعة الخدمات المختلفة بما فى ذلك من غرف المربية والغسيل والكى .

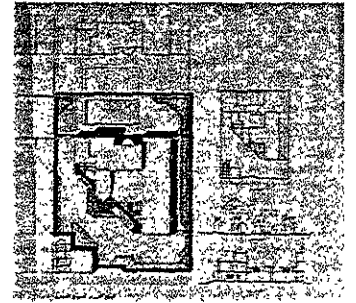
وقد حرص المصمم على تصميم المسكن بما يحقق الاحتياجات السعودية العربية بعاداتها وتقاليدها وذلك بالفصل الواضح بين منطقة الضيوف ومنطقة العائلة ذات الخصوصية وذلك فى المداخل والحركة الداخلية والخارجية مع وجود الترايط الوظيفى المطلوب فى التصميم على مستوى الفيلا الواحدة . أما بالنسبة للمجموع فقد تم



النموذج المتوسط - الدور الأول

وكما يتضح نلاحظ محاولة المحافظة على المقياس الإنسانى عن طريق الاهتمام بمسارات المشاة مع جعل شبكة طرق الحركة الآلية عبارة عن حلقة واحدة أساسية يتفرع منها طرق صغيرة ذات نهايات مسدودة (Cul de Sac) أو حلقات صغيرة تنتهى عند مسار المشاة وتتجمع حول كل منها مجموعة سكنية صغيرة من الفيلات (حوالى ١٠ - ١٥ فيلا) .

المساحة المبنية لكل الأتوار: وتشتمل النماذج السكنية على ثلاثة الأول وهو الأكبر وتبلغ مساحته حوالى ٥٠٠ م<sup>٢</sup> والأوسط وتبلغ المساحة المبنية لكل الأتوار به حوالى ٤٣٠ م<sup>٢</sup> والأخير وهو الأصغر وتبلغ مساحة الأتوار المبنية به حوالى ٣٥٠ م<sup>٢</sup> ويتكون كل منها من صالون للرجال وآخر للسيدات



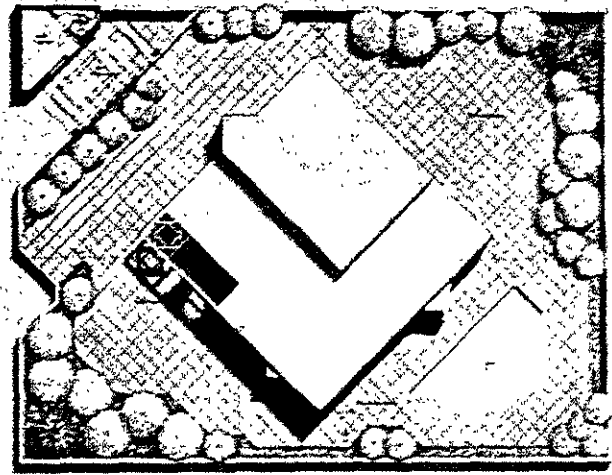
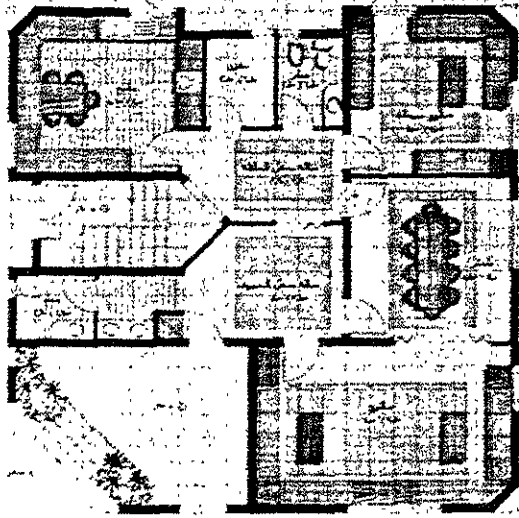
النموذج المتوسط - الموقع العام



النموذج المتوسط - المدخل الرئيسى

#### الفكرة التخطيطية :-

ويعتمد التخطيط العام للمشروع على أساس وجود عصب طولى للمشاة يقع يمنتصفه المسجد والنادى الاجتماعى الرياضى وبعض الخدمات الأخرى وأكبر المنتزهات ومنها تتوزع الحدائق الأصغر وأماكن لعب الأطفال على طول مسار المشاة .

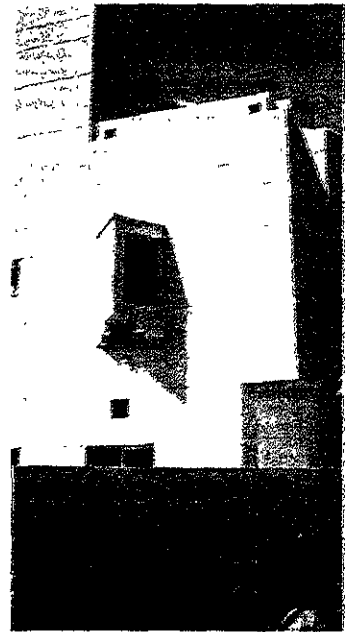


سيفت تاسر تاسين لاسر

النموذج الصغير - الموقع العام والبنود الأرضية  
بالجيرة ضمن المجموعة المستعملة الداخلية والخارجية .

السكنية الصغيرة حول الطرق الصغيرة أو بالانتماء إلى المجمع السكني ككل من خلال قلبه المتمثل في المسجد بمئذنته التي تمثل العلامة الأرضية الأساسية للمشروع وكذلك النادي والملاعب التي تشجع علاقة الجيرة .

وحي يتكامل التصميم الداخلي مع المخطط الخارجي اهتم المصمم بكفاءة الحل الداخلي وتصميم الموقع نتيجة التشكيل المعماري المتضام لبني القيلا مع محاولة تحقيق الحد الأدنى من مساحات المرور الداخلي والحد الأقصى من المساحة



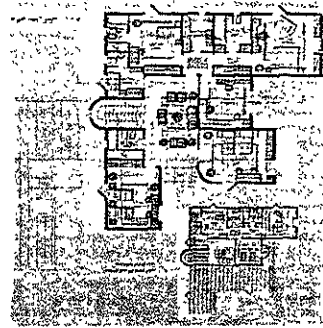
النموذج الصغير - تقصيلة للنافذة المائلة على الواجهة الخصومية لكل مسكن بوضع عدة تصاميم متنوعة الشكل لعدم التكرار لنموذج واحد أو واجهات واحدة بما لا يتعارض مع الإحساس



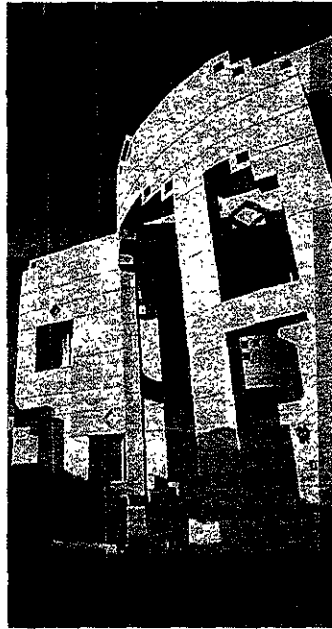
النموذج الصغير - منطقة المدخل الرئيسي فراغات خارجية مظلمة عند الداخل التي يمكن استخدامها كمقعد عريبي خارجي وتوفير التهوية المستمرة وعمل العزل

اقتصادية وجمال تشكيلي فني في نفس الوقت . وتعطى البوابات رغم استقامة خطوطها إحساساً بالعقد الإسلامي المدبب نتيجة القمة المدببة التجريدية كما أن الفتحات الجانبية المائلة على الواجهات تعطى إحساساً تجريدياً بالمشربيات .

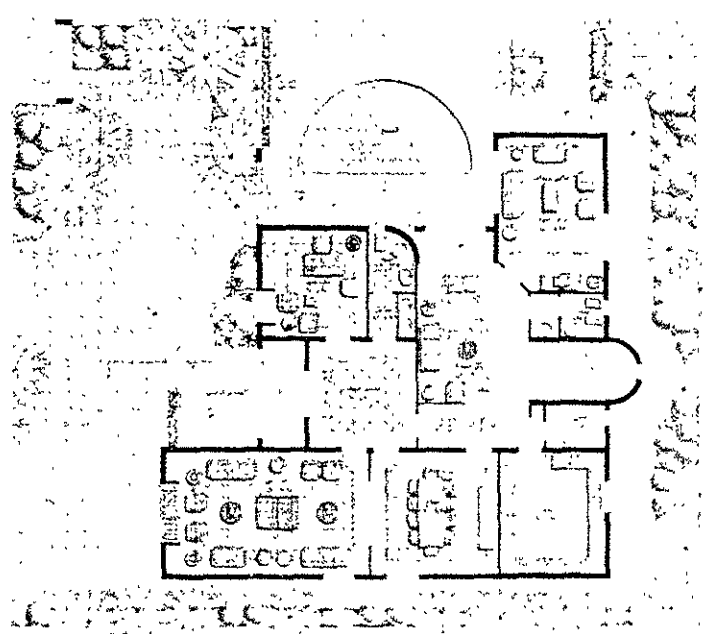
كما نلاحظ استخدام نمط هندسي في تصميم البرجولات مع تناغم في توزيع الكتل والفتحات والعناصر الخطية (أعمدة وكمرات) في الأبعاد الثلاثة وتنوع خط السماء ارتفاعاً وانخفاضاً مع وجود نقاط نزوة واضحة وذلك في محاولة لإضفاء طابع تراثي مميز وأصيل لمباني المشروع . ❁



النموذج الكبير - الدور الأول والسطح



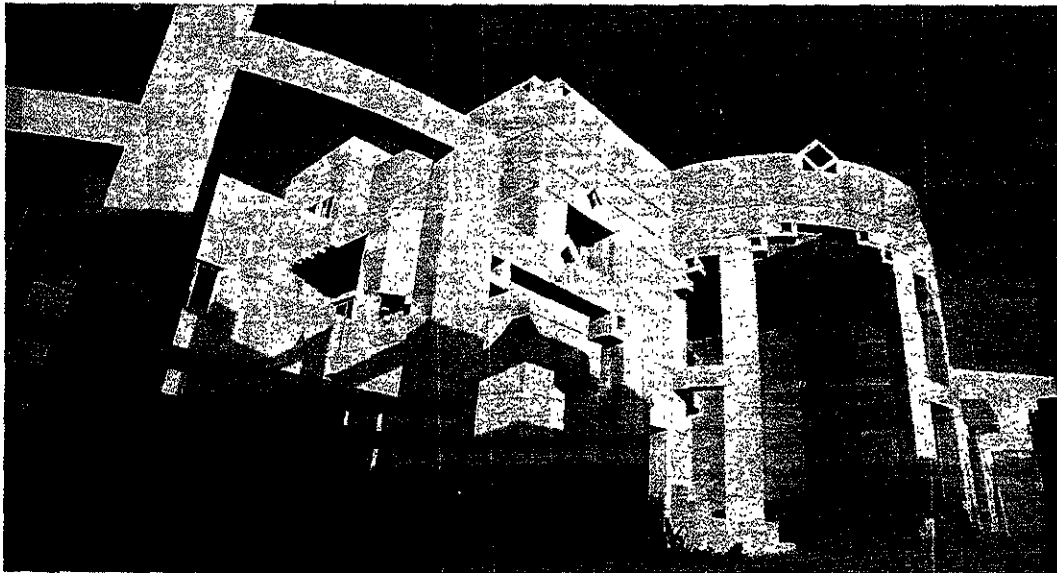
النموذج الكبير - المدخل الرئيسي لليمين ومدخل العائلة للسيار



#### النموذج الكبير - الدور الأرضي

الحراري لجميع الحوائط الخارجية والأسطح . أما فيما يخص النواحي التشكيلية والعلاقة بالتراث المعماري الإسلامي العربي فإضافة إلى التكوين الكلي المتضام والتصميم الداخلي والخارجي الذي يراعى النواحي الاجتماعية الثقافية وبعض العناصر السابقة الذكر والتي توضح الارتباط بالتراث المعماري الإسلامي العربي فإن العقود التجريدية على جوانب المبنى تقسم الفراغات الخارجية إلى شبه أحواش داخلية ذات خصوصية .

وقد تم تجريد وتبسيط العناصر



النموذج المتوسط - الدور الأول