

Tangentielle Nord entre Epinay-sur-Seine et Sartrouville

Maître d'ouvrage : Réseau Ferré de France (RFF)

Date : 2010 - 2016

Montant travaux : 187 M€

LE PROJET

Le projet de création d'une ligne nouvelle (ligne 11 du tramway d'Île-de-France) appelée "Tangentielle Nord" vise à compléter l'offre de transport en commun périphérique pour le Nord de l'Île-de-France.

La liaison à terme reliera Sartrouville (78) à Noisy-le-Sec (93) totalisant un trajet de 28 km.

La ligne est composée de 2 tronçons :

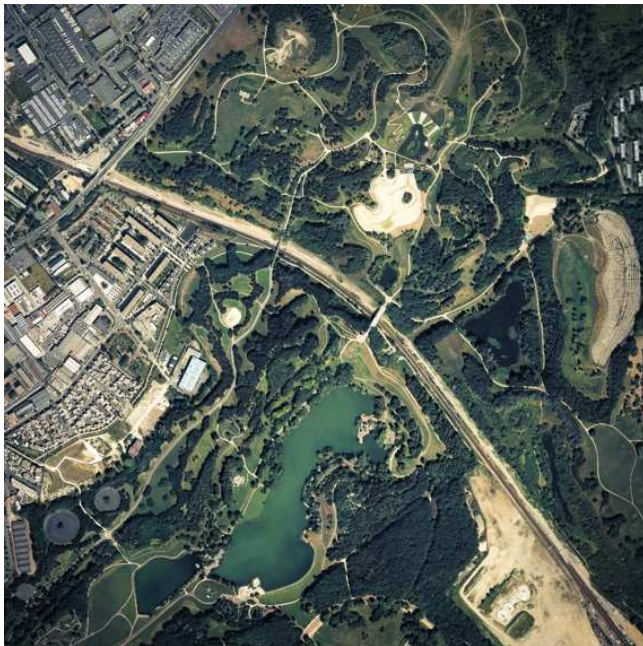
- A l'Est, du Bourget à Noisy-le-Sec : 4 stations / 5 km ;
- A l'Ouest, d'Épinay-sur-Seine à Sartrouville : 5 stations / 12 km.

MISSION D'IRIS CONSEIL

Maîtrise d'œuvre complète

Au sein du groupement de maîtrise d'œuvre (Systra mandataire), IRIS conseil réalise les études d'avant-projet et de projet (AVP et PRO) du tronçon Ouest, dans les domaines suivants :

- Rétablissements de voiries et dénivelation de passage à niveau,
- Mise en accessibilité des gares routière,
- Rétablissement des réseaux (projets de dévoiement, coordination et conventions).



Source : www.tangentielledenord.fr