

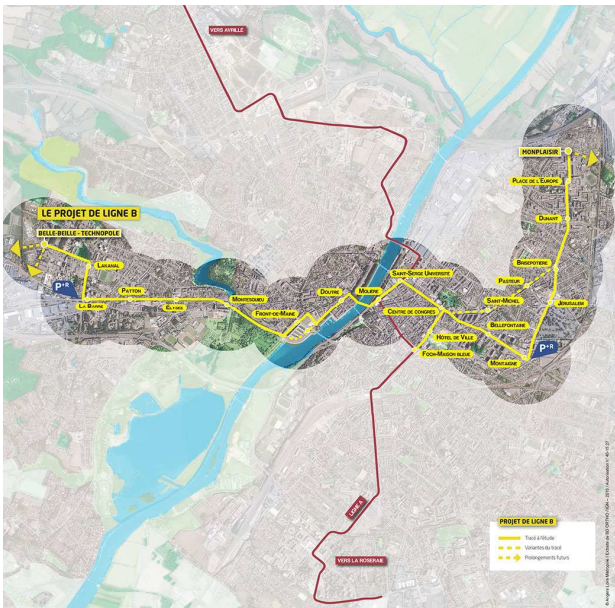
## Ligne B du tramway de l'agglomération Angevine (49)

**Maître d'ouvrage : Communauté d'agglomération Angers Loire Métropole**

**Date : 2014 - 2016**

**Montant travaux : 350 M€**

### LE PROJET



Le projet de ligne B relie les quartiers de Belle-Beille à Montplaisir. Il a pour vocation à compléter l'offre en transport en commun de l'agglomération suivant un axe est-ouest, la ligne A couvrant la demande sur un axe nord-sud.

Le tracé, long de 10 km, intègre 19 stations, un maillage complet autour du centre-ville, la création d'un nouveau pont sur la Maine ainsi que deux parcs relais.

### MISSION D'IRIS CONSEIL

#### Etudes environnementales et réglementaires

IRIS conseil réalise l'étude d'impact sur l'environnement et les études techniques suivantes :

- l'étude air et santé,
- l'étude écologique,
- l'expertise loi sur l'eau.



Crédit photo : Cramos