

Voie verte « Trans'Oise »

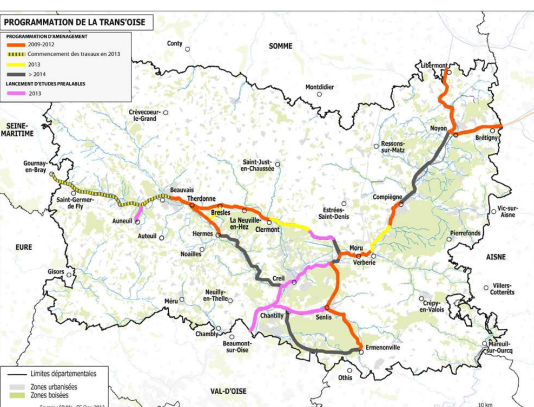
www.irisconseil.fr

MAITRE D'OUVRAGE

Conseil général de l'Oise (60)

MISSION D'IRIS CONSEIL

Etudes socio-économiques



La Trans'Oise est un axe de déplacement doux, réservé aux piétons, aux cyclistes et accessible à proximité des agglomérations aux rollers et aux personnes à mobilité réduite. Elle totalisera un linéaire de 240 km qui traversera 70 communes et 15 communautés de communes. Elle a donc pour objectifs d'être réalisée dans le respect de l'environnement, de permettre la découverte du territoire et de participer à la promotion du patrimoine isarien. Elle s'adressera aussi bien à la population locale qu'aux touristes français et étrangers, par la connexion aux projets Paris-Londres et Paris-Moscou.

Dans ce cadre, IRIS conseil réalise :

- Le diagnostic environnemental et socio-économique,
- La définition des sections fonctionnelles,
- La proposition et comparaison des itinéraires,
- L'approfondissement de l'itinéraire retenu,
- La concertation et l'animation de réunions publiques.

2007 – 2010

MONTANT

Travaux : 40 M€ TTC

