

Recueil de la mobilité sur le département des Yvelines

www.irisconseil.fr

MAITRE D'OUVRAGE

Conseil général des Yvelines (78)

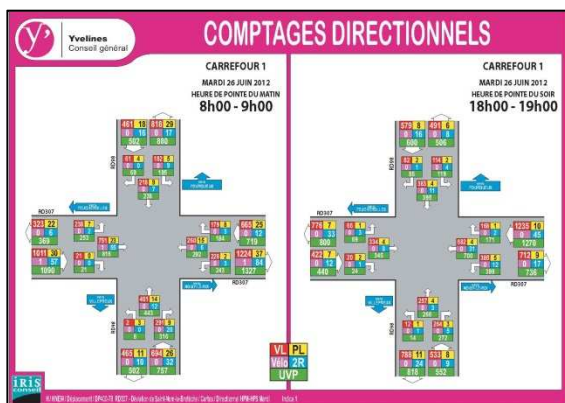
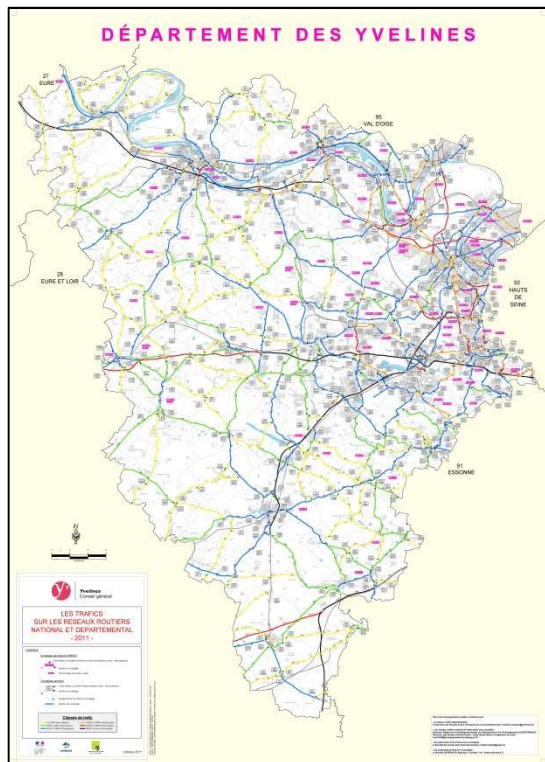
MISSION D'IRIS CONSEIL

Recueil de la mobilité

Dans le cadre du suivi des conditions de circulation dans les Yvelines, le Conseil général lance un marché à bons de commande sur 4 ans.

IRIS conseil réalise depuis 2008 l'ensemble des 14 types de recueils de circulation (comptages automatiques, directionnels, temps de parcours...) permettant de répondre aux exigences de recueil de la mobilité (VL, PL, piétons, bus, 2 roues), avec l'utilisation de matériel de pointe (compteurs radars, caméras trajectorielles...).

2008 à 2011 et 2012 à 2015



MONTANT

N.C

