

# Horizontes y Perspectivas Programa Fondecyt

CONSULTA CIUDADANA

# ¿Por qué esta consulta ciudadana?

**El Consejo Asesor Ministerial (CAM)**, en conjunto con Minciencia y ANID, tiene como mandato analizar los instrumentos de política pública que promueven la Ciencia, Tecnología, Conocimiento e Innovación (CTCI).



En este contexto, hemos iniciado el proceso con Fondecyt, programa que cumple casi 45 años desde su creación (1981) y que ha aumentado su complejidad debido a la evolución del contexto global, nacional y del sistema de CTCI en su conjunto.

Esta consulta ciudadana constituye la última fase de un proceso participativo que comenzó en abril de 2025, durante el cual se realizaron mesas temáticas y regionales. Los resultados de este proceso serán ponderados como insumos de trabajo para las propuestas que el CAM presente a Minciencia y ANID.

# Consejo Asesor Ministerial



**Carlos Olavarria**  
Biología Marina  
CEAZA, Coquimbo



**Andrea Rodríguez**  
Computacióm  
Univ. Concepción



**Adrián Palacios**  
Neurobiología  
Univ. Valparaíso



**Bernardo Arriaza**  
Arqueología  
Univ. Tarapacá



**Laura Gallardo**  
Ciencias del Clima  
Univ. Chile



**Jaime San Martín**  
Matemáticas  
Univ. Chile



**Kathya Araujo**  
Sociología  
Univ. Santiago



Artes/Humanidades  
P. Univ. Católica

# Programas de Fondecyt

## Fondecyt Regular

3-4 años de ejecución  
1 investigador Responsable  
Co-Investigadores (posibles)  
Gastos Administración 20%

# históricos 18.865

# vigentes 2.455

## Fondecyt Iniciación

3-4 años ejecución  
1 Investigador responsable  
Sin Co-investigador  
Gastos Admin. 20%

## Fondecyt Exploración

2-3-4 años de ejecución  
2 invest. responsables  
Con Co-investigadores  
Gastos Admin. 20%

## Fondecyt Postdoc

2-3 años ejecución  
Gastos Admin. 0%

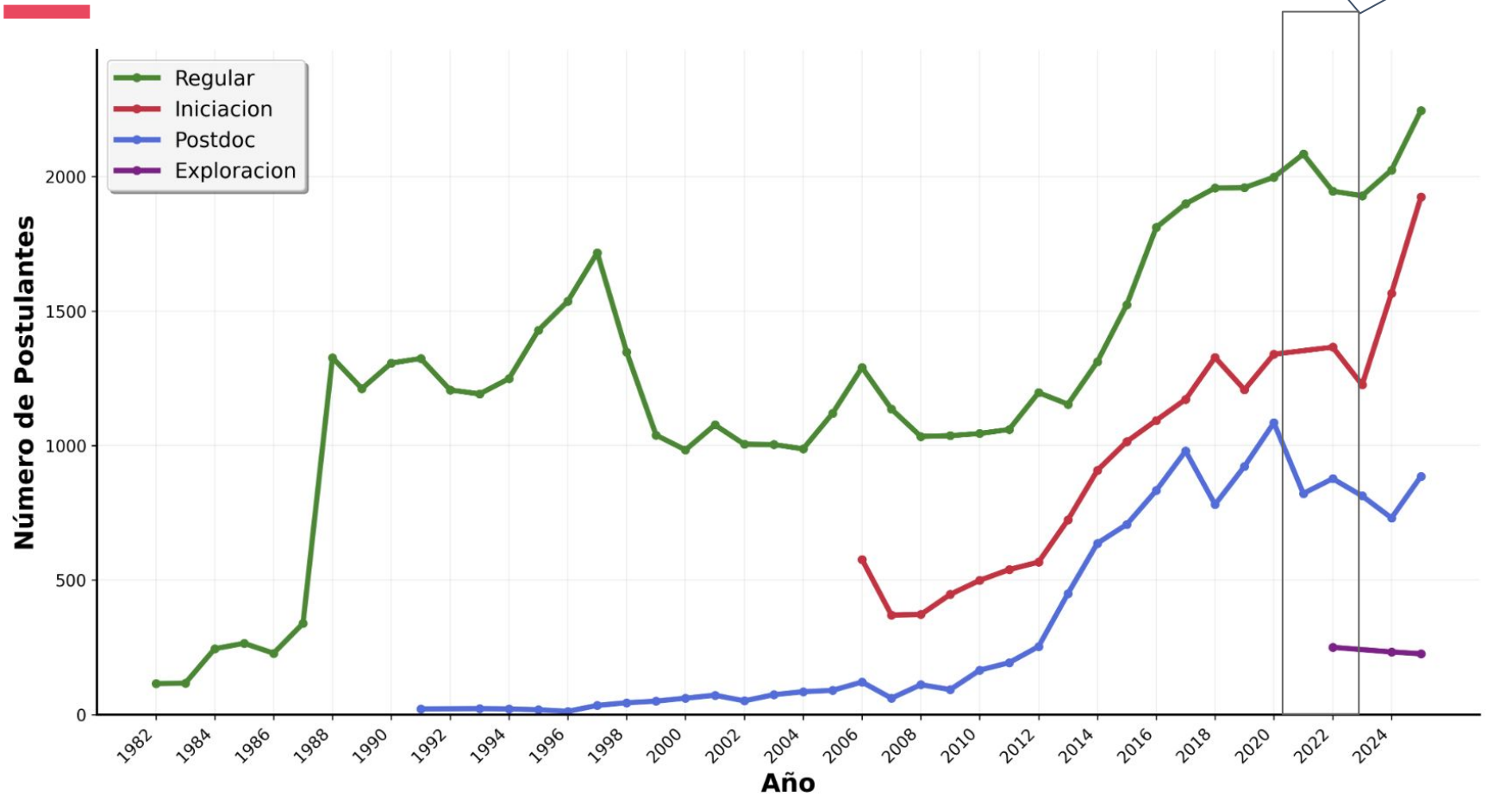
# históricos 72

# vigentes 42

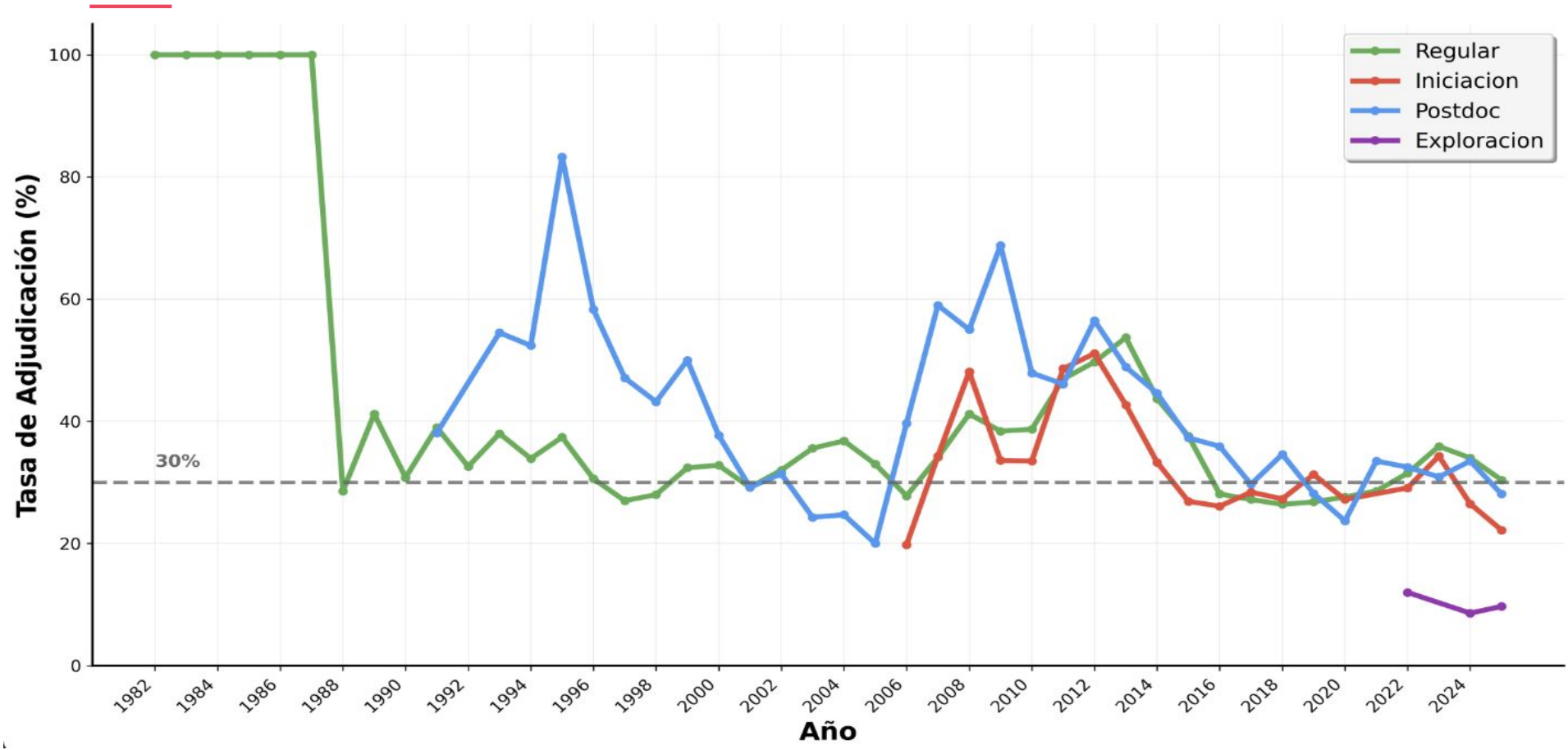
# históricos 5.559  
# vigentes 1.233

# históricos 4.183  
# vigentes 721

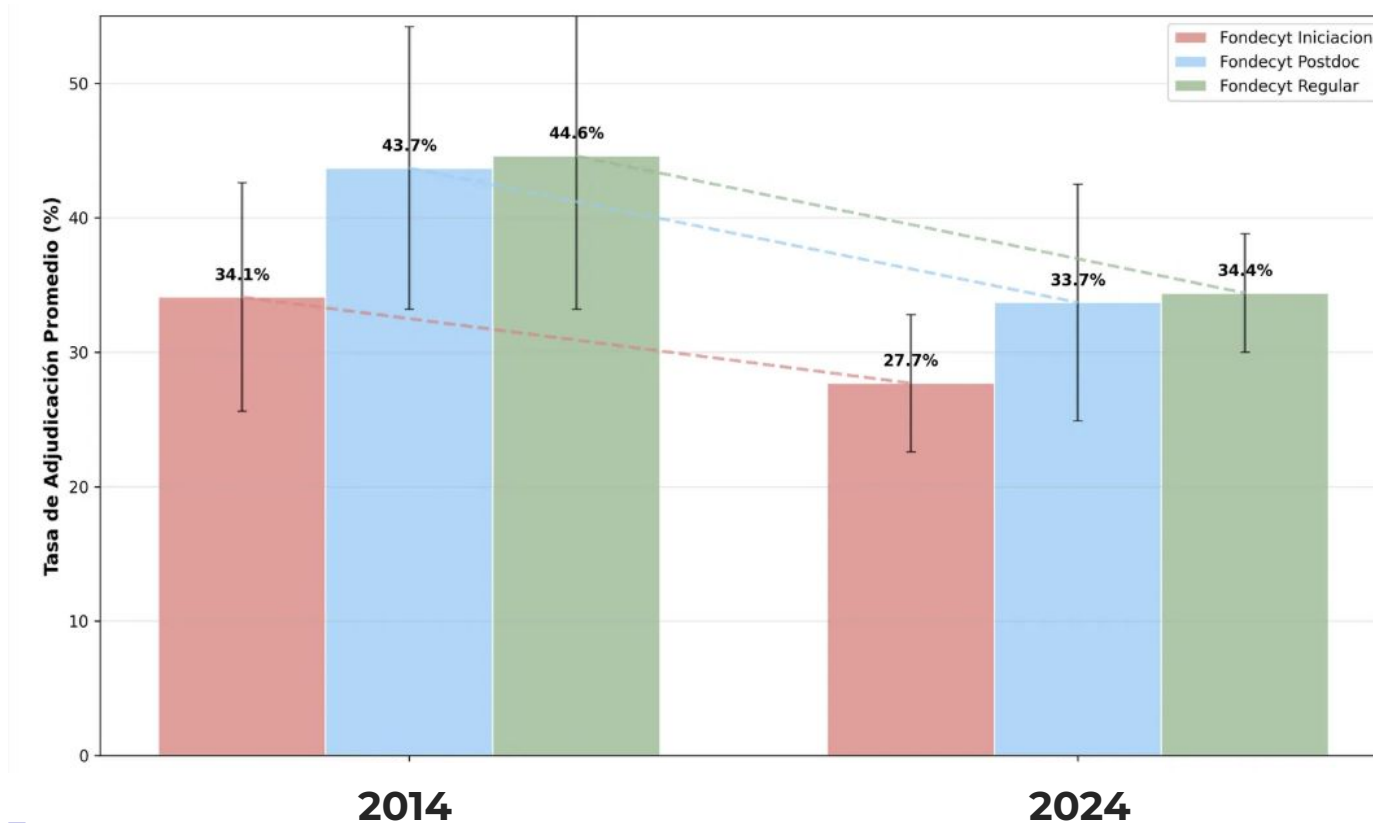
# Evolución de postulantes por programa (1982-2025)



# Evolución de tasas de adjudicación (1982-2025)



# Evolución de tasas de adjudicación en 10 años



**Iniciación**  
**Postdoc**  
**Regular**

# 30 Grupos de evaluación

## Cs. de la Vida y la Salud

1. Agronomía
- 2-4. Biologías 1, 2 y 3
- 5-7. Medicinas G1, G2 y G3
8. Salud y produc. animal

## Cs. Exactas e Ingeniería

9. Astronom. y Astrofísica.
10. Grav. y físic. alta energía
11. Física teor. y experim.
12. Cs. Tierra
- 13-15. Ingenierías 1, 2 y 3
16. Matemática
- 17-18. Químicas 1 y 2

## Cs. Sociales y Educación

18. Antropología y Arqueología
19. Cs. Económicas y Administ.
20. Cs. Jurídicas y Políticas
21. Educación inicial-escolar
22. Educación superior
23. Geograf. y Urban.
24. Psicología
25. Sociología y Cs. de la Inform.

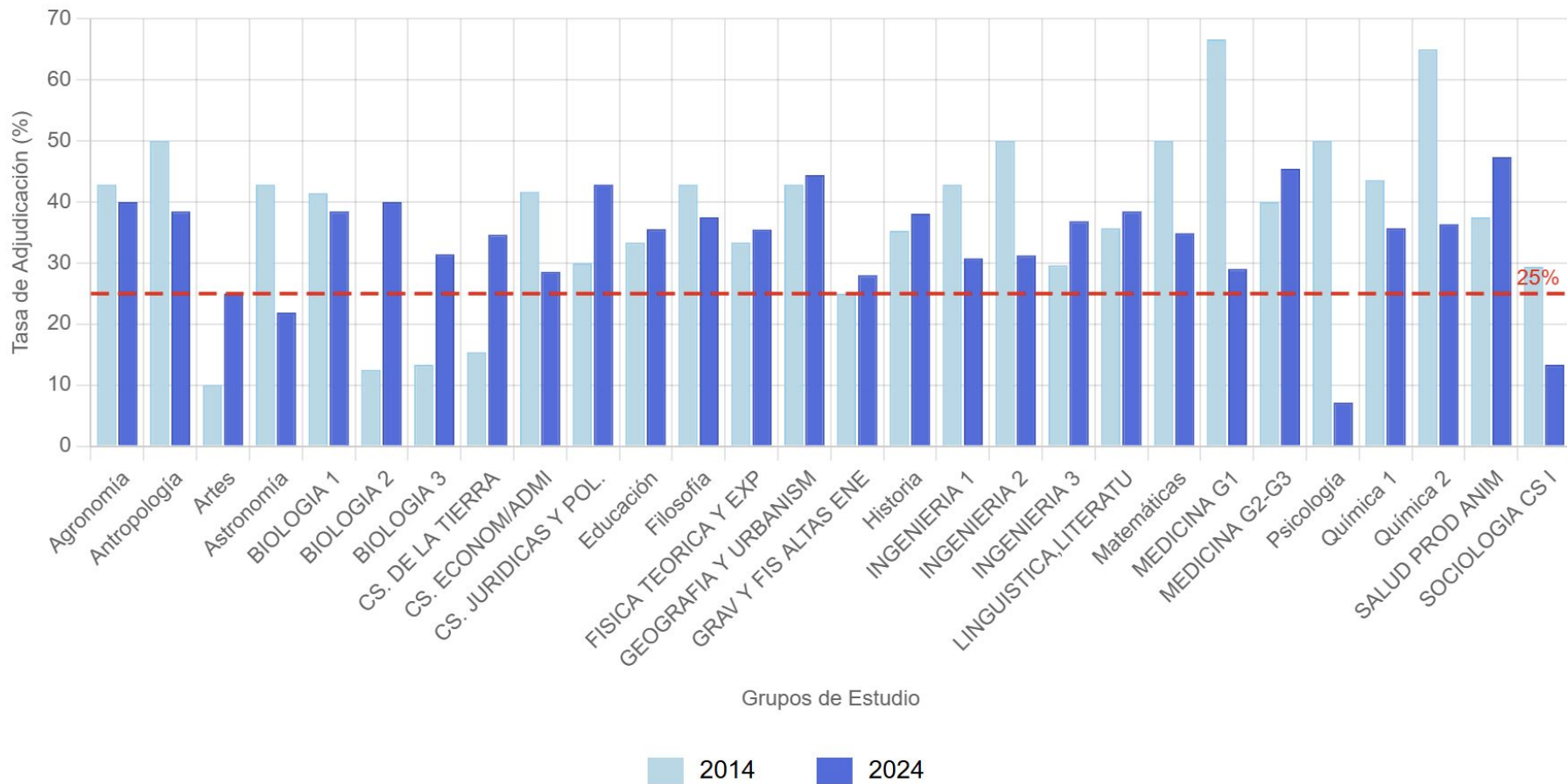
## Artes y Humanidades

26. Artes y Arquitectura
27. Filosofía
28. Historia
29. Lingüíst., Literat. y Filolo.

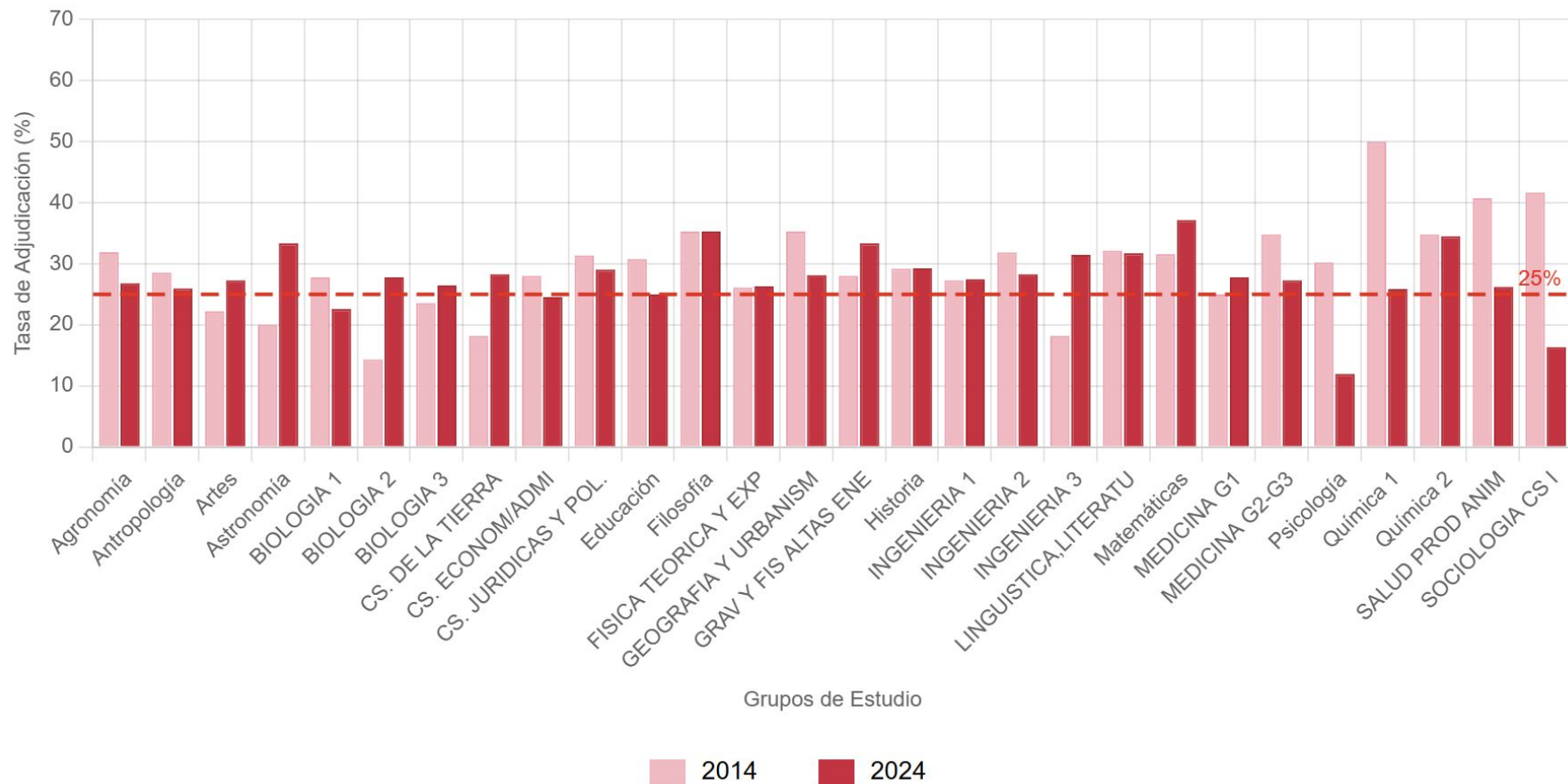
## Inter. y Transdisciplina

30. Inter. y transdisciplina

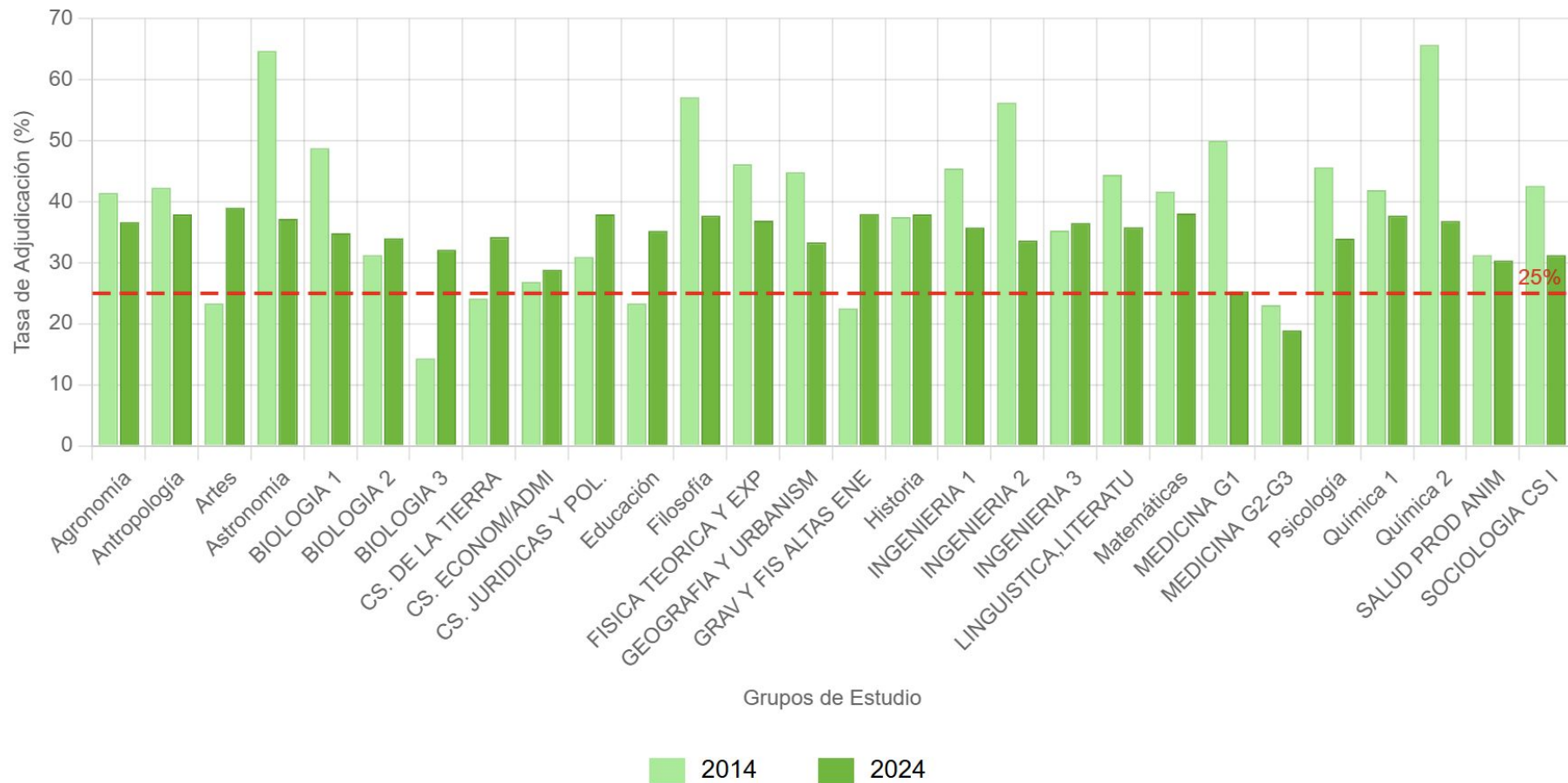
## Fondecyt Postdoctorado



## Fondecyt Iniciación



## Fondecyt Regular



# Cantidad de productos generados por proyecto Regular

