



NOTRE SÉLECTION • OUR SELECTION

THÉS BLANCS • WHITE TEAS

◆ Tea Studio Bai Mu Dan | INDE 7

Herbacé et rafraîchissant avec une finale zestée.
Herbal and refreshing with a zesty finale.

Jingning Yin Zhen | CHINE 9

Sucré avec une liqueur huileuse et pleine aux accents fruités.
Sweet with a full and oily liquor. Minty accents.

THÉS VERTS • GREEN TEAS

Wei Shan Mao Jian | CHINE 8

Accents de légumes verts, de beurre et de fleur des champs.
Green vegetable, butter and wildflowers accents.

Anji Bai Cha | CHINE 11

Végétal, acidulé et gourmand. Désaltérant et rafraîchissant.
Vegetal, acidulous and gourmand. A quenching, refreshing tea.

Dejiang Long Zhu | CHINE 7

Fruité et végétal. Un thé franc et charnu.
Slightly smoked and fruity. A fleshy and straightforward tea.

Kabusecha Surugawase | JAPON 7

Liqueur pleine et grasse. Notes chlorophyllées et florales.
Rich and unctuous liquor. Chlorophyll and floral notes.

Sencha Mobata | JAPON 7

Vif et végétal avec des notes délicatement florales.
Bright and vegetal with delicate floral notes.

Gyokuro Shuin | JAPON 12

Notes iodées et marines. Arômes de légumes verts et d'algues.
Marine and iodine perfumes. Vegetable and seaweed aromas.

Matcha Fuka-Midori | JAPON 10

Onctueux avec des accents d'amande et de chlorophylle.
Unctuous with cocoa and chlorophyll accents.



PARCOURS EXPLORATION EXPLORATION TRAILS

Dégustez un trio thématique de thés dans la collection de tasses haut de gamme du designer londonien Peter Ting.

Enjoy a sensory experience with our tea tasting trio. Served in the award winning Peter Ting Collection cups.

Trio ensoleillé • Trio sunny 11 / 1 p. 18 / 2 p.

- Kamairicha (vert)
- Darjeeling Thurbo (noir)
- Ali Shan (wulong)

Trio atypique • Trio curiosities 11 / 1 p. 18 / 2 p.

- Nilgiri Kukicha (vert grillé)
- Kabusecha Suragawase (vert)
- Nan Mei (blanc)



À LA MODE BRITANNIQUE THE BRITISH WAY

Dégustez notre mélange exclusif de thé anglais savoureusement accompagné d'un scone, crème fraîche et confiture. 10

Envie de partager?

Ajoutez une tasse et un scone. +4.5

In a British fashion, enjoy our exclusive English Blend tea served with milk, a scone, fresh cream and jam.

Want to share?

Add an extra cup and scone +4.5

Optimisez votre expérience en demandant conseil quant à la meilleure technique d'infusion pour votre thé.

Optimize your experience by asking advice about the best infusion technique for tea of your choice.



THÉIÈRE



GAIWAN



SENCHADO



GONG FU CHA



BÉCHER

Nous suggérons une infusion par personne. Taxes et pourboire en sus. Merci. • We suggest an infusion per person. Taxes and tip not included. Thank you.



NOTRE SÉLECTION • OUR SELECTION

THÉS WULONG • WULONG TEAS

Lingtou Yin Hua Xiang | CHINE 12

Parfums de miel, de céréales et d'abricot. Légèrement sucré.
Honey, cereals and apricots scents. Lightly sweet and tart.

Pinglin Bao Zhong | TAÏWAN 10

Velouté et légèrement salin. Notes végétales et florales.
Mellow and saline. Reveals notes of fresh greens and flowers.

Shan Lin Xi | TAÏWAN 9

Rond et complexe. Accents vanillés, floraux et fruités.
Smooth and complex. Touches of vanilla, flowers and fruits.

Si Ji Chun | TAÏWAN 7

Généreusement floral et gourmand. Finale légèrement épicée.
Fragrant with a sweet floral bouquet. Lightly spiced finish.

THÉS NOIRS • BLACK TEAS

Darjeeling Giddapahar 1st flush - Classic - | INDE 7

Un thé herbacé, boisé et fruité. Franc et aromatique
Herbal, woody and fruity. Bold and aromatic.

Darjeeling Puttabong 1st flush - Clonal - | INDE 7

Végétal et gourmand. Notes résineuses et de bois vert.
Vegetal and gourmet flavors. Sappy notes of green wood.

Chuan Hong | CHINE 10

Parfums floraux et mielleux. Raffiné et puissant à la fois.
Flowers and honey scents. Both refined and strong.

Feng Huang Hong Cha | CHINE 8

Délicatement acidulé et fruité. Arômes maltés et finale sucrée.
Lightly tart and fruity. Malty flavors and sweet finish.

La Cumbre Bitaco 6

Corsé et boisé avec des notes maltées et gourmandes.
Strong tea with woody aromas. Sweet cocoa notes on the side.



NOS LATTÉS • OUR LATTES

Mousse de jade bio 5

Le thé vert matcha Taiki biologique uni sa vigueur à la douceur du lait de soya pour une symbiose vivifiante.

Our organic matcha Take combining its vitality with the sweetness of soy milk for an invigorating symbiosis.

Ambre noire 5

Une riche infusion de thé noir, une touche de sirop d'érable et une mousse de lait. La simplicité a bon goût.

A rich brew of black tea, a touch of maple syrup, frothed milk. Simplicity tastes good.



THÉ & FROMAGE • TEA & CHEESE

Accord Zacharie et Thurbo 10

Fromage au lait de brebis thermisé de la Fromagerie Nouvelle France en accord avec le thé noir Indien Darjeeling Thurbo 1st flush.

Thermized ewe milk cheese from the Fromagerie Nouvelle France paired with the indian black tea Darjeeling Thurbo 1st flush.

Accord Chèvre et Chi Ye 12

Crottin au lait pasteurisé de chèvre de la Fromagerie l'Atelier en accord avec le wulong chinois Chi Ye.

Pasteurized goat cheese from the Fromagerie l'Atelier paired with the chinese wulong Chi Ye.

Optimisez votre expérience en demandant conseil quant à la meilleure technique d'infusion pour votre thé.

Optimize your experience by asking advice about the best infusion technique for tea of your choice.



THÉIÈRE



GAIWAN



SENCHADO



GONG FU CHA



BÉCHER

Nous suggérons une infusion par personne. Taxes et pourboire en sus. Merci. • We suggest an infusion per person. Taxes and tip not included. Thank you.



NOTRE SÉLECTION • OUR SELECTION

THÉS VIEILLIS • AGED TEAS

Laos Phong Sali 2018 Sheng | LAOS 10

Infusion aux arômes complexes. Minéral, végétal et fruité.
Clear and complex brew. Herbal, fruity and delicately mineral.

Pu Er 2011 Menghai Shou | CHINE 7

Liqueur opaque et dense. Notes de sous-bois, de racine et d'avoine.
Dark thick brew with strong earthy notes: undergrowth and roots.

Sun Moon Lake 2010 | TAIWAN 13

Infusion dense et liquoreuse. Arômes de fruits confits et d'épices.
Rich and full, with aromas of dried fruits and spices all over.

Pu Er 2003 Yiwu Sheng Tai | CHINE 11

Rustique et raffiné. Parfums mentholés, fruités et boisés.
Rustic and refined. Minty, fruity and woody scents.

TISANES • HERBAL TEAS

Belle Humeur* BIOLOGIQUE | QUÉBEC 8

Marjolaine, basilic citron, framboisier, calendula, pétales de rose.
Délicatement floral et citronné. Bon tonique nerveux et mental.
Delicately floral and lemony. Tonic for your nerves and mental acuity.

Apaisante BIOLOGIQUE | QUÉBEC 8

Amarante, agastache, calendula, mélisse.
Arômes anisés et sucrés. Facilite la digestion et la gestion du stress.
Sweet licorice flavors. Helps digestion and stress reduction.

La Provencale 7

Menthe, romarin, mélisse, lavande.
Rafraîchissante et mentholée. Anti-inflammatoire et digestif.
Fresh and minty taste. Helps reduce inflammation and favors digestion.

* Ne convient pas aux femmes enceintes



SÉLECTION GRANDS CRUS OUR GRANDS CRUS

Mei Zhan Zhen | CHINE 17

THÉ NOIR • BLACK TEA

Généreux parfums chocolatés et floraux.
Liqueur complexe et suave.

Wildly aromatic with scents of chocolate and flowers. Smooth and complexe.

Bi Luo Chun Du Yun | CHINE 15

THÉ VERT • GREEN TEA

Cueillette raffinée. Notes de chocolat blanc et de fruits rouges.

Very fine picking. Scents of white chocolate and berries.

Darjeeling Jungpana EX 6 14

“Wonder Clonal” | INDE

THÉ NOIR • BLACK TEA

La quintessence du Darjeeling. Agréablement citronné et gourmand.

Quintessential Darjeeling. Gourmet brew full of fruity aromas.



THÉ À VOLONTÉ ALL YOU CAN DRINK

L'expérience vous permet de vous laisser entraîner dans une dégustation à volonté. 20

Ajoutez un scone ou un biscuit. +4

This experience allows you to indulge in an "all you can drink" tea session.

Add a scone or a cookie. +4

Optimisez votre expérience en demandant conseil quant à la meilleure technique d'infusion pour votre thé.

Optimize your experience by asking advice about the best infusion technique for tea of your choice.



THÉIÈRE



GAIWAN



SENCHADO



GONG FU CHA



BÉCHER

Nous suggérons une infusion par personne. Taxes et pourboire en sus. Merci. • We suggest an infusion per person. Taxes and tip not included. Thank you.



DÉLICIEUX GÂTEAUX • DELICIOUS TREATS



Le parfait péché **V G** 7

Biologique, sans gluten, végétalien et composé entièrement d'ingrédients crus, ce gâteau lime et coco vous rafraichira et vous rassasiera.

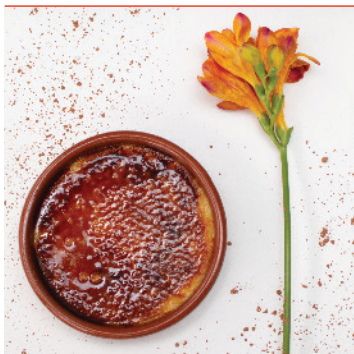
Raw lime and coco cake, fresh and delicious. Organic, gluten free and vegan.



Cake matcha-framboise 6

Dernière création de notre talentueuse pâtissière. Un cake au chocolat blanc, matcha et framboise. À savourer sans retenue.

White chocolate, matcha and raspberry cake. Our talented baker's latest creation.



La crème brûlée à la vanille 7

Vous craquez pour le bruit de la croûte caramélisée se brisant? Essayez notre crème caramel parfumée à la vanille brûlé ici même.

Burnt on the spot, our vanilla creme brulee cracks crust with perfection.



La quintessence 8

Un délicat glaçage au matcha nappant une moelleuse crème au fromage, le tout posé sur un graham au miel et au beurre.

Light matcha icing over soft cheese cream, served on a honey and butter graham.



GÂTERIES • MORE TREATS

Sucré

- O** **Trio de mignardises japonaises*** 7.5
Japanese pastries*
- V** **Biscuit gourmand*** 3.75
Gourmet cookie*
- G** **Carré au chocolat et aux fruits du moment*** 4.5
Seasonal chocolate and fruits square*
- Financier*** Financier* 2.75
- G** **Cake de Kazuyo*** 4.5
Kazuyo's Cake
- Sablés aux thés (5)** 3.5
Tea shortbreads (5)
- Scone sucré*** Sweet scone* 4
+ **confiture** + jam 0.75
+ **crème fraîche** + fresh cream 0.75

Salé

- Fromage Zacharie** 8
- Crotin de chèvre de l'Atelier** 10
- V** **Bol de noix** Nuts 3.5
- Scone salé*** Salty scone* 4
+ **confiture** + jam 0.75
+ **crème fraîche** + fresh cream 0.75

* Fait maison / Homemade

G Sans gluten / Gluten free **V** Végane / Vegan

O Options véganes et sans gluten / Gluten free and vegan options