



## **Anexo II**

### **DESCRIÇÃO DOS MATERIAIS**

**CAMISETA** – A peça deverá ser confeccionada em malha composta por 67% poliéster e 33% viscose, na cor branca, com gramatura mínima de 185 g/m<sup>2</sup>. A camiseta apresentará um recorte (pala) na cor verde padrão do Município, localizado na parte posterior, à altura dos ombros. As mangas serão produzidas em material de mesma composição e gramatura do corpo da peça, na cor verde padrão do Município. A gola, do tipo careca (decote redondo), será confeccionada com o mesmo tecido e cor das mangas, com acabamento em viés do próprio tecido e largura final de 1 cm. As mangas e a gola deverão conter detalhes em filete ou viés na cor vermelha, aplicados em toda a circunferência de suas bordas. Deverá haver aplicação de viés (limpeza) na costura interna da parte posterior do pescoço, confeccionado em material de mesma cor e composição do utilizado nas mangas. As costuras internas serão executadas em máquina overloque, enquanto as bainhas do corpo e das mangas deverão ser realizadas em máquina galoneira, com duas agulhas, largura de 2 cm na peça pronta e bitola estreita. A personalização será feita por meio da aplicação do Brasão Oficial do Município de Venda Nova do Imigrante, confeccionado em emblema bordado termocolante nas cores oficiais, posicionado na parte frontal da peça, à esquerda de quem veste, acima do peito, com dimensões de 8,5 cm de altura por 6 cm de largura. A parte posterior da peça deverá conter, por sublimação digital, estampa ou dizeres fornecidos pela Secretaria Municipal de Educação. Todos os detalhes, cores e padrões visuais deverão seguir rigorosamente o padrão oficial do Município, garantindo a uniformidade e a padronização dos uniformes escolares. A peça deverá conter etiqueta interna com informações sobre as características do produto, composição do tecido, tamanho, instruções de conservação e o nome ou razão social do fabricante.

**BERMUDA ESCOLAR FEMININA** - A bermuda escolar feminina deverá ser confeccionada em helanca, com composição mínima de 88% poliéster, 9,5% elastano e 2,5% poliamida, na cor verde padrão do Município, apresentando gramatura de 260 g/m<sup>2</sup>, proporcionando durabilidade, conforto e boa elasticidade. O cós elástico deverá ter 2 cm de largura e deverá ser virado em máquina específica de 2 agulhas com ponto corrente, garantindo ajuste confortável à cintura. Os acabamentos deverão ser realizados com bainha em máquina galoneira, duas agulhas, largura de 2 cm na peça pronta e bitola larga, e costuras internas em máquina overloque, garantindo resistência e acabamento uniforme. Na perna esquerda de quem veste, próxima à bainha, deverá ser aplicado o Brasão Oficial do Município de Venda Nova do Imigrante, confeccionado em emblema bordado termocolante, nas cores oficiais, com dimensões de 8,5 cm de altura por 6 cm de largura. Todos os detalhes e cores deverão seguir rigorosamente o padrão oficial do Município, garantindo a uniformidade e padronização dos uniformes escolares. A peça deverá



conter etiqueta interna com informações sobre as características do produto, composição do tecido, tamanho, instruções de conservação e o nome ou razão social do fabricante.

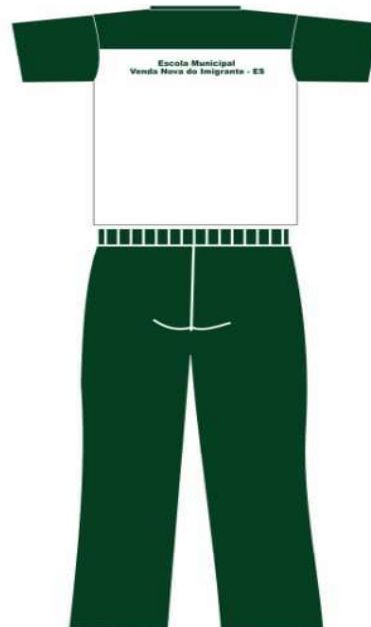
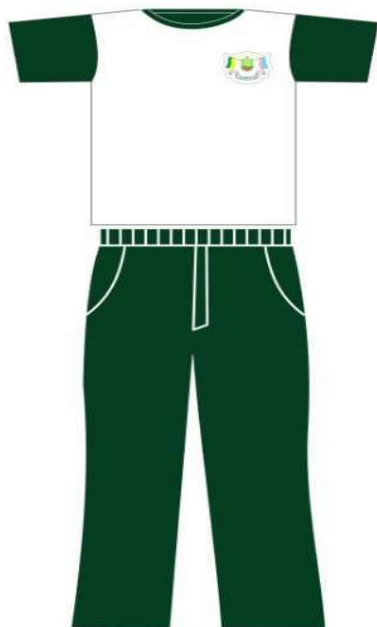
**CALÇA ESCOLAR FEMININA** - A calça escolar feminina deverá ser confeccionada em helanca, com composição mínima de 88% poliéster, 9,5% elastano e 2,5% poliamida, na cor verde padrão do Município, apresentando gramatura de 260 g/m<sup>2</sup>, proporcionando durabilidade, conforto e boa elasticidade. O cós elástico deverá ter 2 cm de largura e deverá ser virado em máquina específica de 2 agulhas com ponto corrente, garantindo ajuste confortável à cintura. Os acabamentos deverão ser realizados com bainha em máquina galoneira, duas agulhas, largura de 2 cm na peça pronta e bitola larga, e costuras internas em máquina overloque, garantindo resistência e acabamento uniforme. Na perna esquerda de quem veste, na altura da coxa, deverá ser aplicado o Brasão Oficial do Município de Venda Nova do Imigrante, confeccionado em emblema bordado termocolante, nas cores oficiais, com dimensões de 8,5 cm de altura por 6 cm de largura. Todos os detalhes e cores deverão seguir rigorosamente o padrão oficial do Município, garantindo a uniformidade e padronização dos uniformes escolares. A peça deverá conter etiqueta interna com informações sobre as características do produto, composição do tecido, tamanho, instruções de conservação e o nome ou razão social do fabricante.

**BERMUDA ESCOLAR MASCULINA** - A bermuda escolar masculina deverá ser confeccionada em tecido tactel, com composição mínima de 100% poliéster, na cor verde padrão do Município, apresentando gramatura entre 180 e 200 g/m<sup>2</sup>, proporcionando leveza, durabilidade e secagem rápida. O cós elástico deverá ter 4 cm de largura e deverá ser virado em máquina específica de 4 agulhas com ponto corrente, garantindo ajuste seguro e conforto na cintura, acompanhado de cordão interno para regulagem. A bermuda deverá contar com bolsos embutidos, sendo dois bolsos laterais (um de cada lado), com forro interno em material de mesma composição e cor do corpo da peça, e um bolso traseiro, localizado no lado direito. Os acabamentos deverão ser realizados com costuras internas em máquina overloque e bainha em máquina galoneira, com duas agulhas, largura de 2 cm na peça pronta e bitola larga. Na perna esquerda de quem veste, próxima à bainha, deverá ser aplicado o Brasão Oficial do Município de Venda Nova do Imigrante, confeccionado em emblema bordado termocolante, nas cores oficiais, com dimensões de 8,5 cm de altura por 6 cm de largura. Todos os detalhes e cores deverão seguir rigorosamente o padrão oficial do Município, garantindo a uniformidade e padronização dos uniformes escolares. A peça deverá conter etiqueta interna com informações sobre as características do produto, composição do tecido, tamanho, instruções de conservação e o nome ou razão social do fabricante.

**CALÇA ESCOLAR MASCULINA** - A calça escolar masculina deverá ser confeccionada em tecido tactel, com composição mínima de 100% poliéster, na cor verde padrão do Município, apresentando gramatura entre 180 e 200 g/m<sup>2</sup>, proporcionando leveza, durabilidade e secagem rápida. O cós elástico deverá ter 4 cm de largura e deverá ser virado em máquina específica de



4 agulhas com ponto corrente, garantindo ajuste seguro e conforto na cintura, acompanhado de cordão interno para regulagem. A calça deverá contar com bolsos embutidos, sendo dois bolsos laterais (um de cada lado), com forro interno em material de mesma composição e cor do corpo da peça, e um bolso traseiro, localizado no lado direito. As costuras internas deverão ser executadas em máquina overlock, e a bainha deverá ser finalizada em máquina galoneira, com duas agulhas e largura de 2 cm na peça pronta. Na perna esquerda de quem veste, à altura da coxa, deverá ser aplicado o Brasão Oficial do Município de Venda Nova do Imigrante, confeccionado em emblema bordado termocolante, nas cores oficiais, com dimensões de 8,5 cm de altura por 6 cm de largura. Todos os detalhes e cores deverão seguir rigorosamente o padrão oficial do Município, garantindo a uniformidade e padronização dos uniformes escolares. A peça deverá conter etiqueta interna com informações sobre as características do produto, composição do tecido, tamanho, instruções de conservação e o nome ou razão social do fabricante.



CALÇA TACTEL MASCULINA



BERMUDA TACTEL MASCULINA



CALÇA TACTEL FEMININA