

**Legenda**

- Alunos**
- Alunos estaduais [1361]
- Escolas**
- 🏠 Estadual
- 🏠 Municipal
- 🏠 CAEE
- Estradas Vicinais
- ⬜ Limite Bairros
- ⬜ Limite Distritos
- ⬜ Limite Comunidades
- ⬜ Limite Municipal
- Imagens**
- 📍 Google Satellite
- 📍 Google Road

**Nome do roteiro**

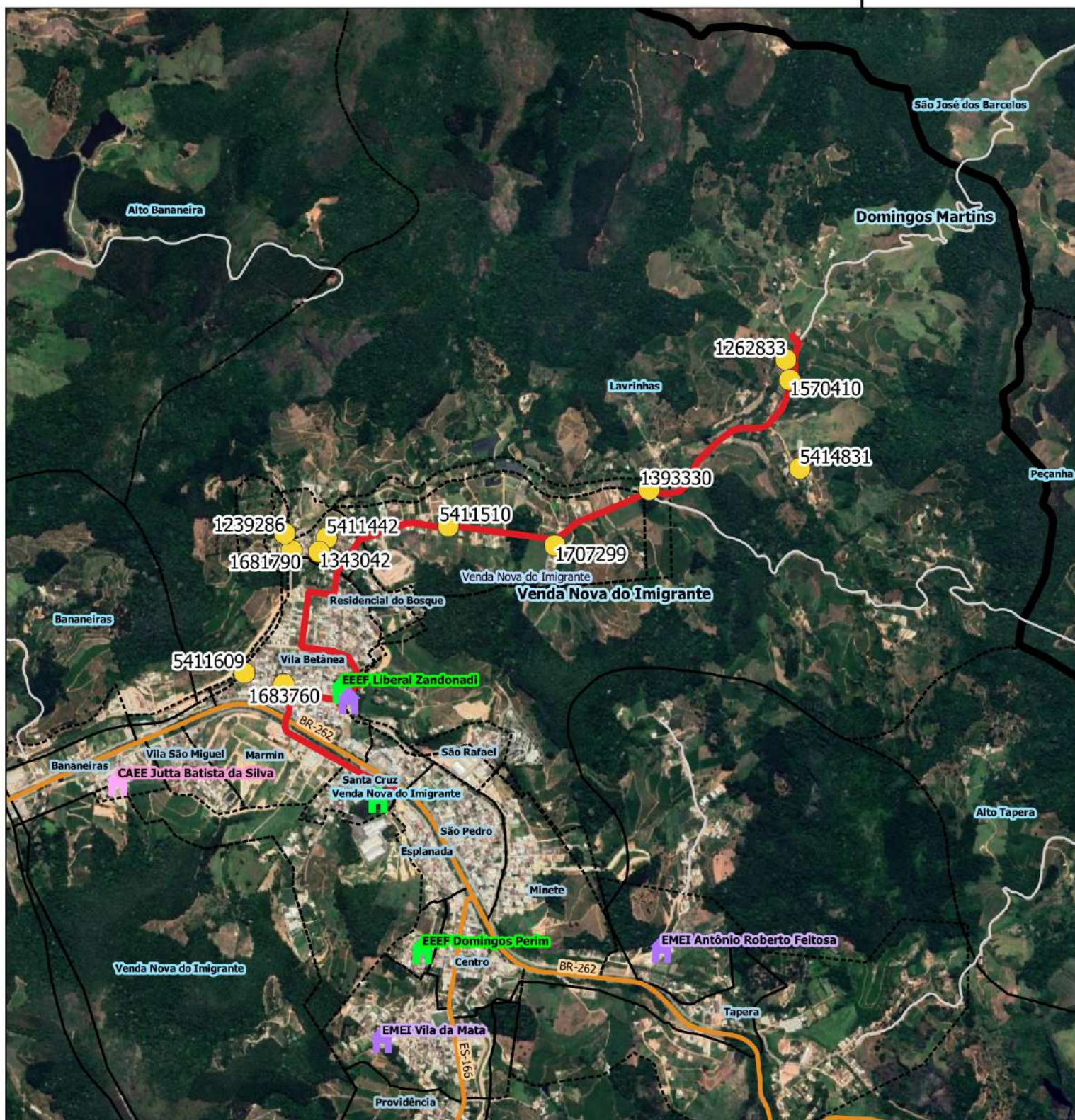
LAVRINHAS X EEEF LIBERAL ZANDONADI X EEEFM FIORAVANTE CALIMAN X EEFM DOMINGOS PERIM

**Limites territoriais**

**VENDA NOVA DO IMIGRANTE**

<b>Escola:</b> EEEF LIBERAL ZANDONADI/ EEEFM FIORAVANTE CALIMAN			
<b>Código roteiro:</b> 20172069004	<b>Tipo:</b> TR	<b>Turno:</b> M	
<b>Alunos:</b> Estado: 37	<b>Município:</b> 0	<b>Total:</b> 37	<b>Máximo*:</b> 37
<b>Quilometragem:</b> Ida: 5.8	<b>Volta:</b> 5.8	<b>Ap*:</b> 0	<b>Total*:</b> 11.6
<b>Horários previstos:</b>	<b>Entrada:</b>	<b>Saída:</b>	

Projeção Universal Transversa de Mercator / Origem da quilometragem no Equador e Meridiano Central acrescidas as constantes 10.000 km e 500 km respectivamente / Datum: SIRGAS 2000 / Fuso 24 / Hemisfério Sul / Vitória - ES.  
AP\*: Aproveitamento de veículos || Total\*: Somatório das quilometragens de ida/volta e aproveitamento || Máximo\*: Total de alunos transportados simultaneamente || A identificação dos alunos estaduais é realizada pelo número de Registro de Alunos (RA) e a identificação dos alunos municipais é realizada pelo número "seq" no TranscolarES.



**Legenda**

- Alunos**
- Alunos estaduais [1361]
- Escolas**
- 🏠 Estadual
- 🏠 Municipal
- 🏠 CAEE
- Estradas Vicinais
- ⬜ Limite Bairros
- ⬜ Limite Distritos
- ⬜ Limite Comunidades
- ⬜ Limite Municipal
- Imagens**
- 📷 Google Satellite
- 🛣️ Google Road

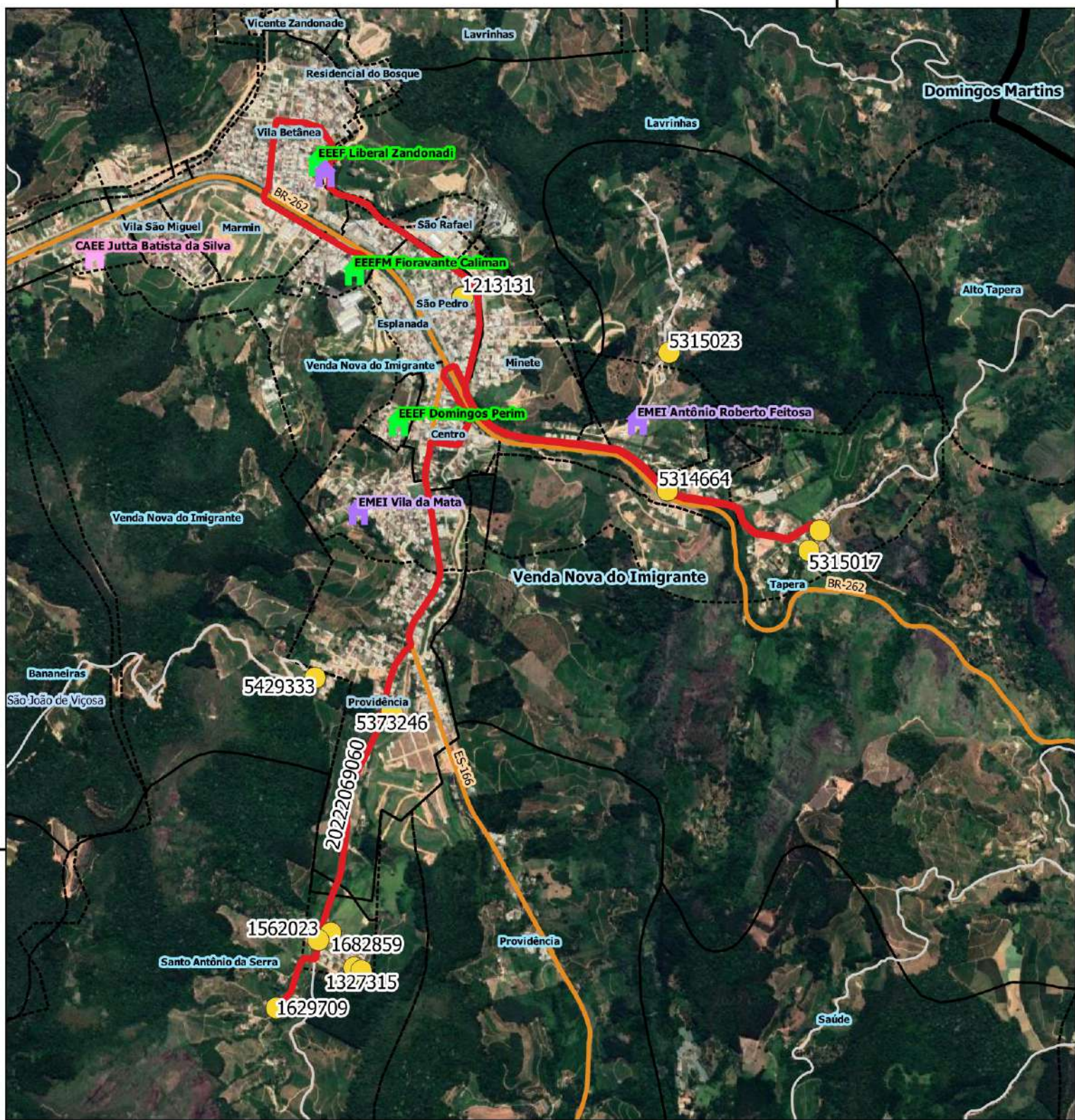
**Nome do roteiro**

**LAVRINHAS X EEEF LIBERAL ZANDONADI X EEEFM FIORAVANTE CALIMAN**

**VENDA NOVA DO IMIGRANTE**

<b>Escola:</b> EEEF LIBERAL ZANDONADI/ EEEFM FIORAVANTE CALIMAN			
<b>Código roteiro:</b> 20222069062	<b>Tipo:</b> TR	<b>Turno:</b> V	
<b>Alunos:</b> Estado: 12	<b>Município:</b> 0	<b>Total:</b> 12	<b>Máximo*:</b> 12
<b>Quilometragem:</b> Ida: 4.8		Volta: 4.8	Ap*: 0
<b>Horários previstos:</b>		<b>Entrada:</b>	<b>Saída:</b>

Projeção Universal Transversa de Mercator / Origem da quilometragem no Equador e Meridiano Central adotadas as constantes 10.000 km e 500 km respectivamente / Datum: SIRGAS 2000 / Fuso 24 / Hemisfério Sul / Vitória - ES.  
AP\*: Aproveitamento de veículos || Total\*: Somatório das quilometragens de ida/volta e aproveitamento || Máximo\*: Total de alunos transportados simultaneamente || A identificação dos alunos estaduais é realizada pelo número de Registro de Alunos (RA) e a identificação dos alunos municipais é realizada pelo número "seq" no TranscolarES.



**Legenda**

- Alunos**
- Alunos estaduais [1361]
- Escolas**
- 🏠 Estadual
- 🏠 Municipal
- 🏠 CAEE
- Estradas Vicinais
- ⬜ Limite Bairros
- ⬜ Limite Distritos
- ⬜ Limite Comunidades
- ⬜ Limite Municipal
- Imagens**
- 📶 Google Satellite
- 🛣️ Google Road

**Nome do roteiro**

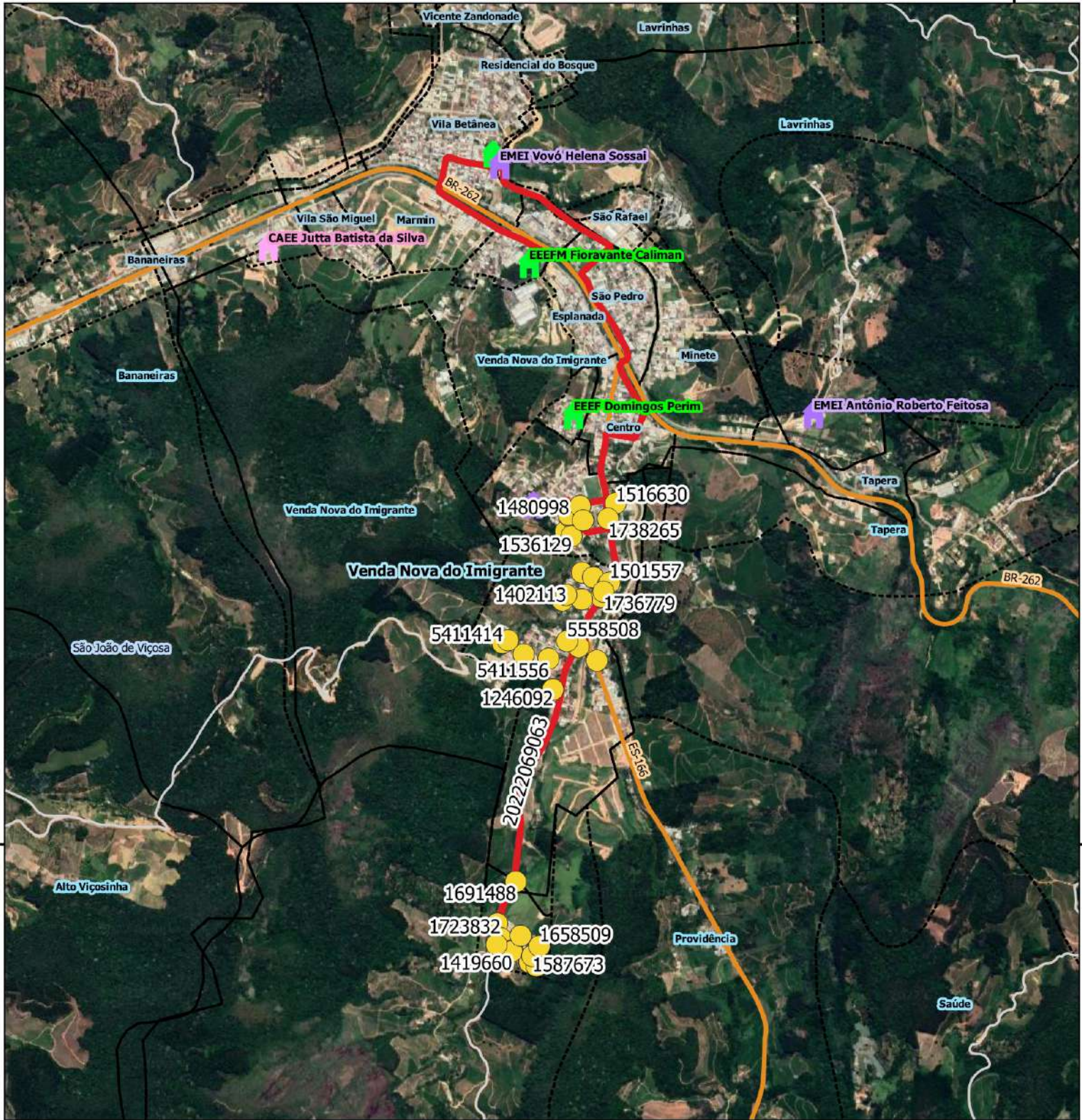
**ROTEIRO ANTONIO DA SERRA X CENTRO X TAPERA X SÃO PEDRO X MINETE X VILA BETÂNEA X EEEFM FIORAVANTE CALIMAN**

**Limites territoriais**

**VENDA NOVA DO IMIGRANTE**

<b>Escola:</b> EEEFM FIORAVANTE CALIMAN			
<b>Código roteiro:</b> 20222069060	<b>Tipo:</b> TR	<b>Turno:</b> N	
<b>Alunos:</b> Estado: 13	<b>Município:</b> 0	<b>Total:</b> 13	<b>Máximo*:</b> 13
<b>Quilometragem:</b> Ida: 10.3		Volta: 10.3	Ap*: 3.7
<b>Horários previstos:</b>		<b>Entrada:</b>	<b>Saída:</b>

Projeção Universal Transversa de Mercator / Origem da quilometragem no Equador e Meridiano Central adocidas as constantes 10.000 km e 500 km respectivamente / Datum: SIRGAS 2000 / Fuso 24 / Hemisfério Sul / Vitória - ES. AP\*: Aproveitamento de veículos || Total\*: Somatório das quilometragens de ida/volta e aproveitamento || Máximo\*: Total de alunos transportados simultaneamente || A identificação dos alunos estaduais é realizada pelo número de Registro de Alunos (RA) e a identificação dos alunos municipais é realizada pelo número "seq" no Transcolares.



7748000.000

7748000.000



**Legenda**

- Alunos**
- Alunos estaduais [1361]
- Escolas**
- 🏠 Estadual
- 🏠 Municipal
- 🏠 CAEE
- Estradas Vicinais
- ⋯ Limite Bairros
- ⋯ Limite Distritos
- ⋯ Limite Comunidades
- ▭ Limite Municipal
- Imagens**
- 📶 Google Satellite
- 🛣️ Google Road

**Nome do roteiro**

**SANTA ANTONIO DA SERRA X EEEF LIBERAL ZANDONADI X EEEFM FIORAVANTE CALIMAN**

**Limites territoriais**

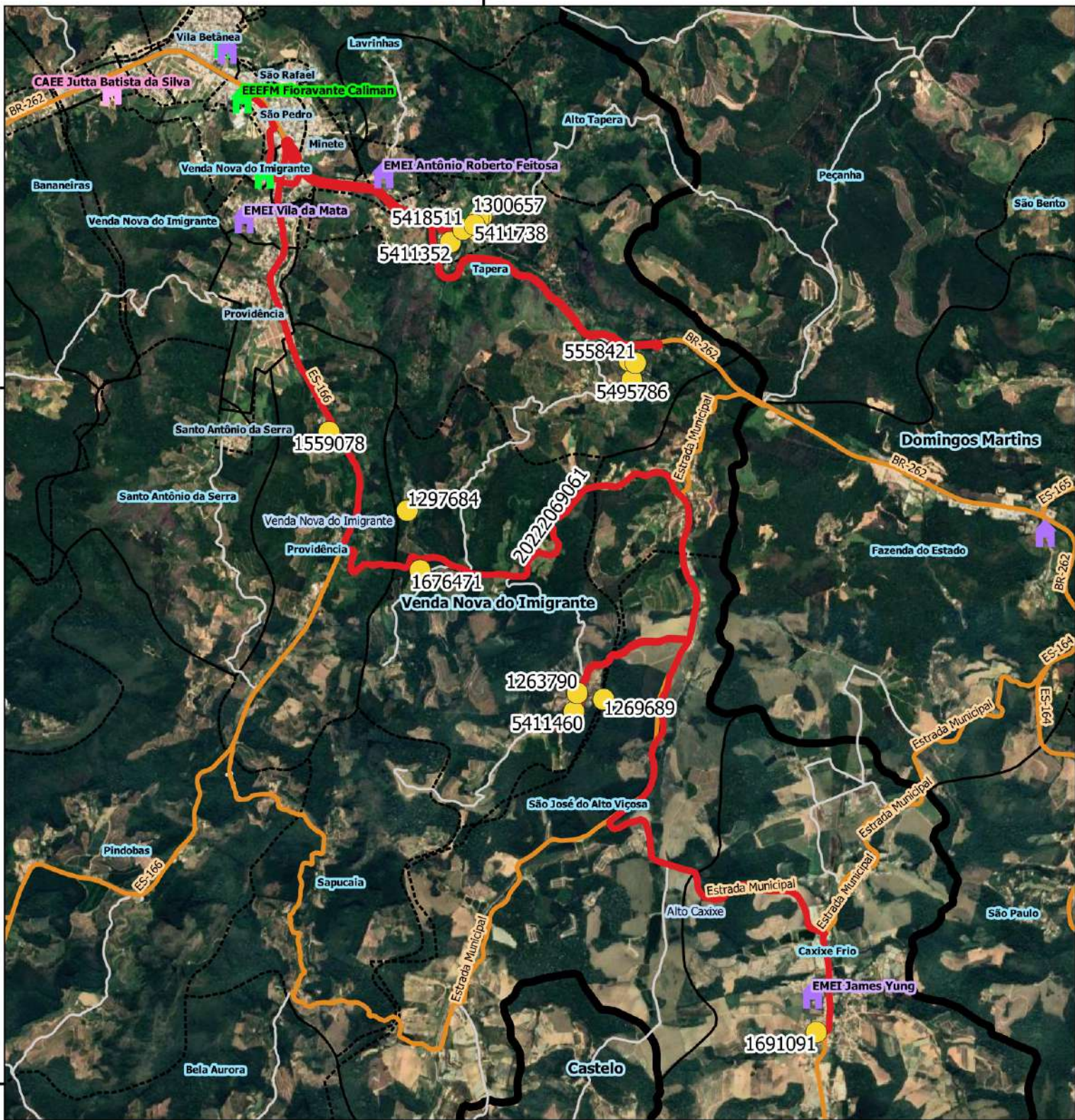
**VENDA NOVA DO IMIGRANTE**

<b>Escola:</b> EEEF LIBERAL ZANDONADI/ EEEFM FIORAVANTE CALIMAN			
<b>Código roteiro:</b> 20222069063	<b>Tipo:</b> TR	<b>Turno:</b> V	
<b>Alunos:</b> Estado: 40	<b>Município:</b> 0	<b>Total:</b> 40	<b>Máximo*:</b> 40
<b>Quilometragem:</b> Ida: 6.4		Volta: 6.4	Ap*: 3.8
<b>Horários previstos:</b>		<b>Entrada:</b>	<b>Saída:</b>

Projeção Universal Transversa de Mercator / Origem da quilometragem no Equador e Meridiano Central adotadas as constantes 10.000 km e 500 km respectivamente / Datum: SIRGAS 2000 / Fuso 24 / Hemisfério Sul / Vitória - ES. AP\*: Aproveitamento de veículos || Total\*: Somatório das quilometragens de ida/volta e aproveitamento || Máximo\*: Total de alunos transportados simultaneamente || A identificação dos alunos estaduais é realizada pelo número de Registro de Alunos (RA) e a identificação dos alunos municipais é realizada pelo número "seq" no Transcolares.



279500.000



**Legenda**

- Alunos**
- Alunos estaduais [1361]
- Escolas**
- 🏠 Estadual
- 🏠 Municipal
- 🏠 CAEE
- Estradas Vicinais
- ⬜ Limite Bairros
- ⬜ Limite Distritos
- ⬜ Limite Comunidades
- ⬜ Limite Municipal
- Imagens**
- 📍 Google Satellite
- 📍 Google Road

**Nome do roteiro**

**ROTA DO INTEGRAL: CAXIXE X SÃO JOSÉ DO ALTO VIÇOSA X BAMBRILA X PROVIDÊNCIA X EEEF DOMINGOS PERIM**

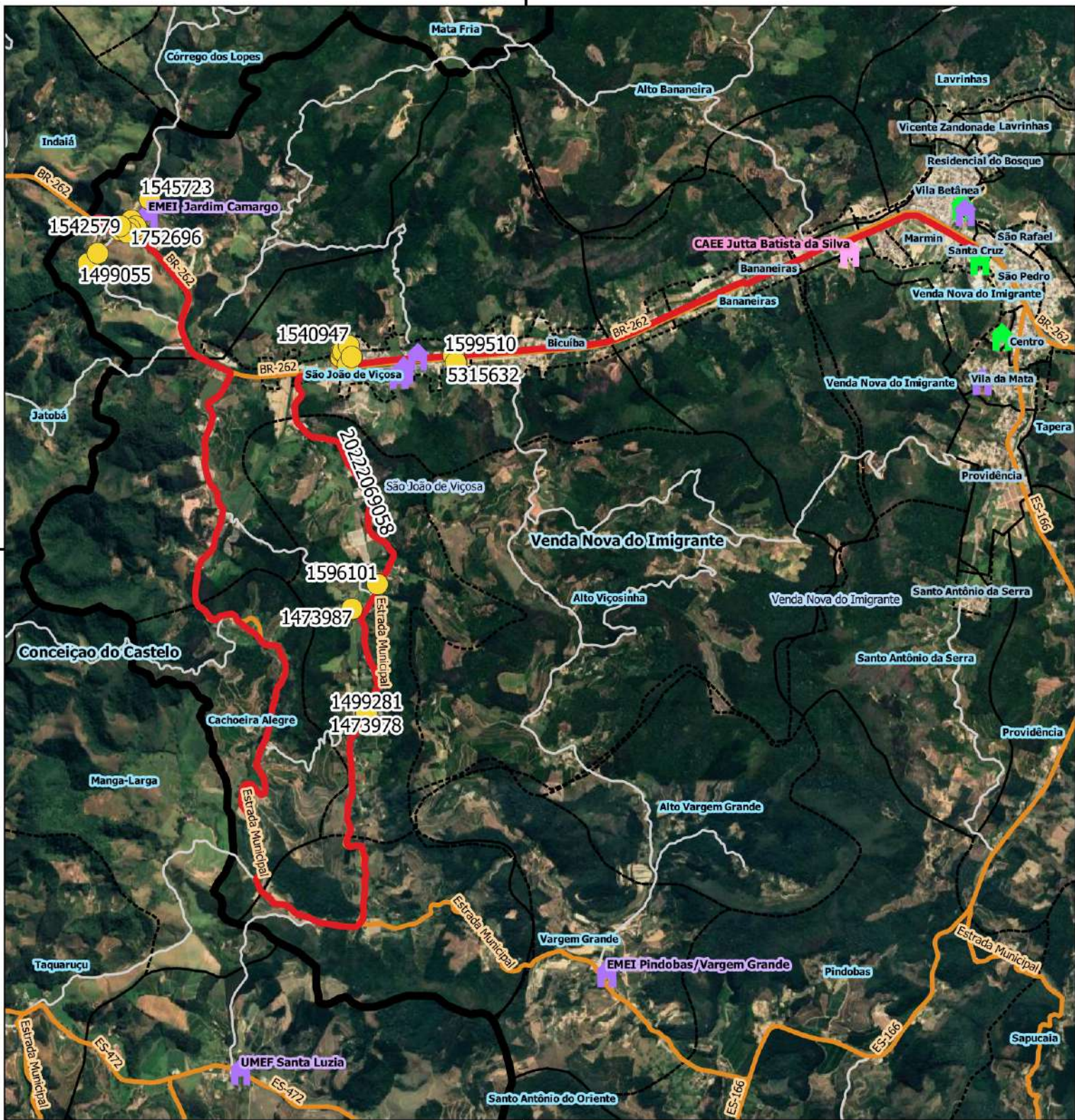
**VENDA NOVA DO IMIGRANTE**

<b>Escola:</b> EEEF DOMINGOS PERIM			
<b>Código roteiro:</b> 20222069061	<b>Tipo:</b> TR	<b>Turno:</b> V	
<b>Alunos:</b> Estado: 28	<b>Município:</b> 0	<b>Total:</b> 28	<b>Máximo*:</b> 28
<b>Quilometragem: Ida:</b> 0		<b>Volta:</b> 34.9	<b>Ap*:</b> 0
<b>Horários previstos:</b>		<b>Entrada:</b>	<b>Saída:</b>

Projeção Universal Transversa de Mercator / Origem da quilometragem no Equador e Meridiano Central adotadas as constantes 10.000 km e 500 km respectivamente / Datum: SIRGAS 2000 / Fuso 24 / Hemisfério Sul / Vitória - ES.  
AP\*: Aproveitamento de veículos || Total\*: Somatório das quilometragens de ida/volta e aproveitamento || Máximo\*: Total de alunos transportados simultaneamente || A identificação dos alunos estaduais é realizada pelo número de Registro de Alunos (RA) e a identificação dos alunos municipais é realizada pelo número "seq" no Transcolares.



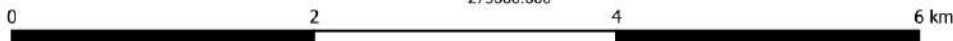
273000.000



7748000.000

7748000.000

273000.000



**Legenda**

- Alunos**
- Alunos estaduais [1361]
- Escolas**
- 🏠 Estadual
- 🏠 Municipal
- 🏠 CAEE
- Estradas Vicinais
- ▤ Limite Bairros
- ▤ Limite Distritos
- ▤ Limite Comunidades
- ▤ Limite Municipal
- Imagens**
- 📶 Google Satellite
- 🛣️ Google Road

**Nome do roteiro**

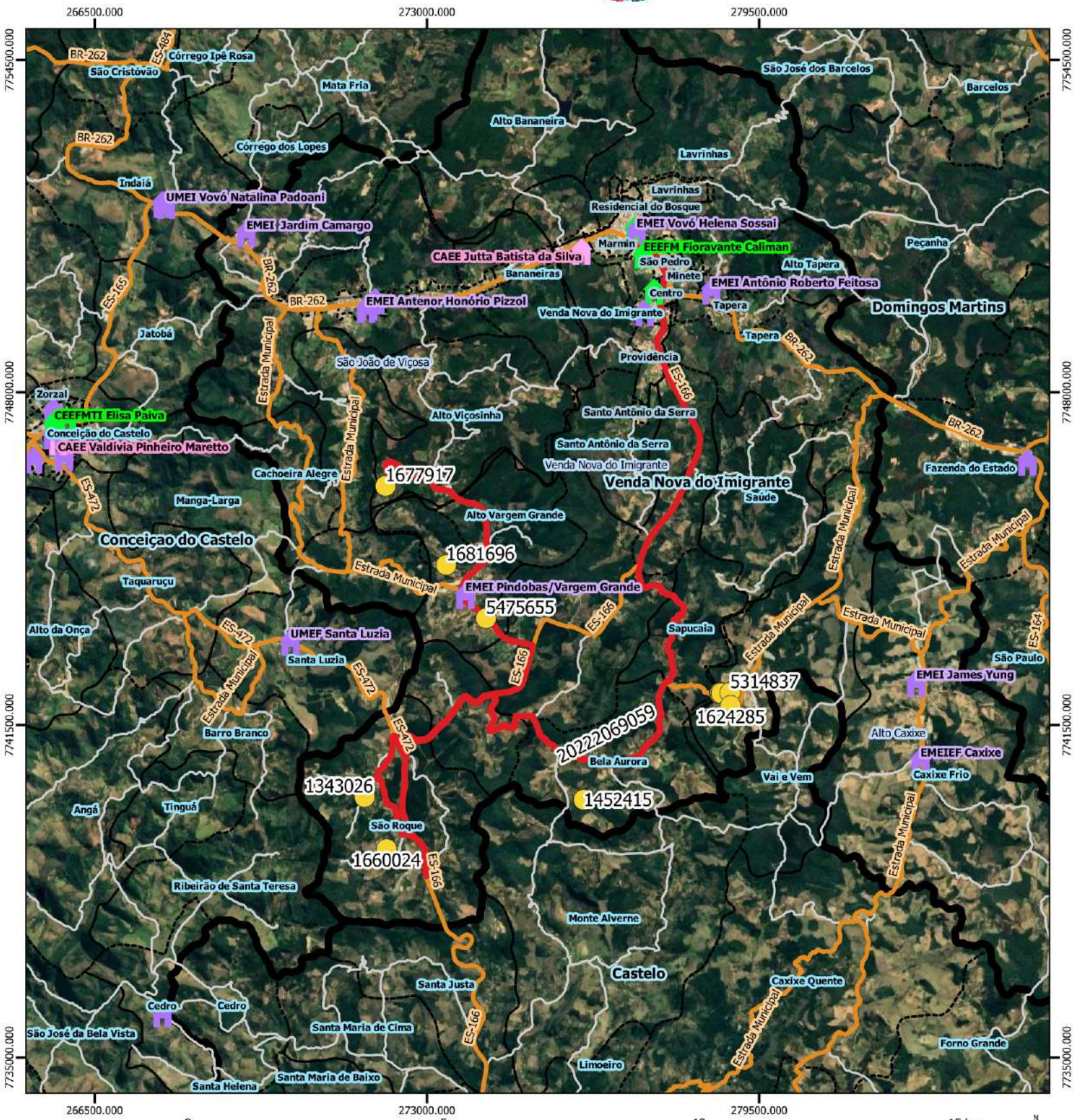
**JARDIM CAMARGO X CACHOEIRA ALEGRE X VICOSINHA X EEEFM FIORAVANTE CALIMAN**

**Limites territoriais**

**VENDA NOVA DO IMIGRANTE**

<b>Escola:</b> EEEFM FIORAVANTE CALIMAN			
<b>Código roteiro:</b> 20222069058	<b>Tipo:</b> TR	<b>Turno:</b> N	
<b>Alunos:</b> Estado: 25	<b>Município:</b> 0	<b>Total:</b> 25	<b>Máximo*:</b> 25
<b>Quilometragem: Ida:</b> 23		<b>Volta:</b> 23	
<b>Ap*:</b> 0		<b>Total*:</b> 46	
<b>Horários previstos:</b>		<b>Entrada:</b>	<b>Saída:</b>

Projeção Universal Transversa de Mercator / Origem da quilometragem no Equador e Meridiano Central adotadas as constantes 10.000 km e 500 km respectivamente / Datum: SIRGAS 2000 / Fuso 24 / Hemisfério Sul / Vitória - ES.  
AP\*: Aproveitamento de veículos || Total\*: Somatório das quilometragens de ida/volta e aproveitamento || Máximo\*: Total de alunos transportados simultaneamente || A identificação dos alunos estaduais é realizada pelo número de Registro de Alunos (RA) e a identificação dos alunos municipais é realizada pelo número "seq" no TranscolarES.



**Legenda**

- Alunos**
- Alunos estaduais [1361]
- Escolas**
- 🏠 Estadual
- 🏠 Municipal
- 🏠 CAEE
- Estradas Vicinais
- ▭ Limite Bairros
- ▭ Limite Distritos
- ▭ Limite Comunidades
- ▭ Limite Municipal
- Imagens**
- 🌐 Google Satellite
- 🛣️ Google Road

**Nome do roteiro**

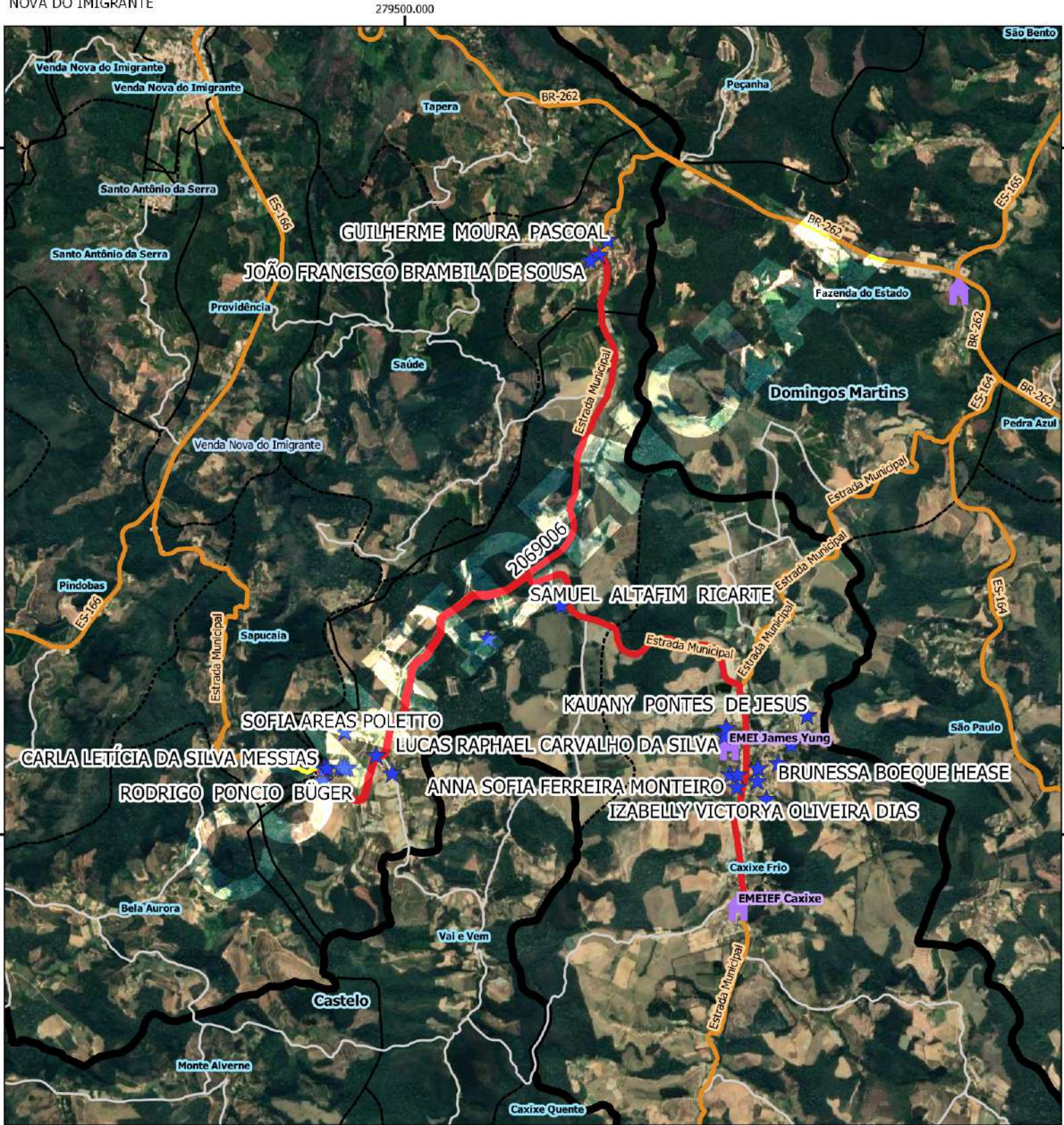
Rotas de transporte escolar: ROTEIRO VICOSINHA X STO ANTONIO ORIENTE X SÃO ROQUE X BELA AURORA X PROVIDENCIA X EEEFM FIORAVANTE CALIMAN

**Limites territoriais**

**VENDA NOVA DO IMIGRANTE**

<b>Escola:</b> EEEFM FIORAVANTE CALIMAN			
<b>Código roteiro:</b> 20222069059	<b>Tipo:</b> TR	<b>Turno:</b> N	
<b>Alunos:</b> Estado: 15	<b>Município:</b> 0	<b>Total:</b> 15	<b>Máximo*:</b> 16
<b>Quilometragem:</b> Ida: 36,7	<b>Volta:</b> 36,7	<b>Ap*:</b> 0	<b>Total*:</b> 73,4
<b>Horários previstos:</b>	<b>Entrada:</b>	<b>Saída:</b>	

Projeção Universal Transversa de Mercator / Origem da quilometragem no Equador e Meridiano Central adotadas as constantes 10.000 km e 500 km respectivamente / Datum: SIRGAS 2000 / Fuso 24 / Hemisfério Sul / Vitória - ES. AP\*: Aproveitamento de veículos || Total\*: Somatório das quilometragens de ida/volta e aproveitamento || Máximo\*: Total de alunos transportados simultaneamente || A identificação dos alunos estaduais é realizada pelo número de Registro de Alunos (RA) e a identificação dos alunos municipais é realizada pelo número "seq" no TranscolarES.



**Legenda**

**Alunos**  
★ Alunos municipais

**Escolas**  
🏠 Municipal

**Rotas**  
— Rotas de transporte escolar [6]

**Limites territoriais**  
— Rodovias

— Estradas Vicinais  
 [---] Limite Bairros  
 [---] Limite Distritos  
 [---] Limite Comunidades  
 [---] Limite Municipal

**Imagens**  
Google Satellite

**Nome do roteiro**

VILA BRAMBILA X SÃO JOSÉ DO ALTO VICOSA X VILA BARBOSA X EMEI CAXIXE X EMEF CAXIXE

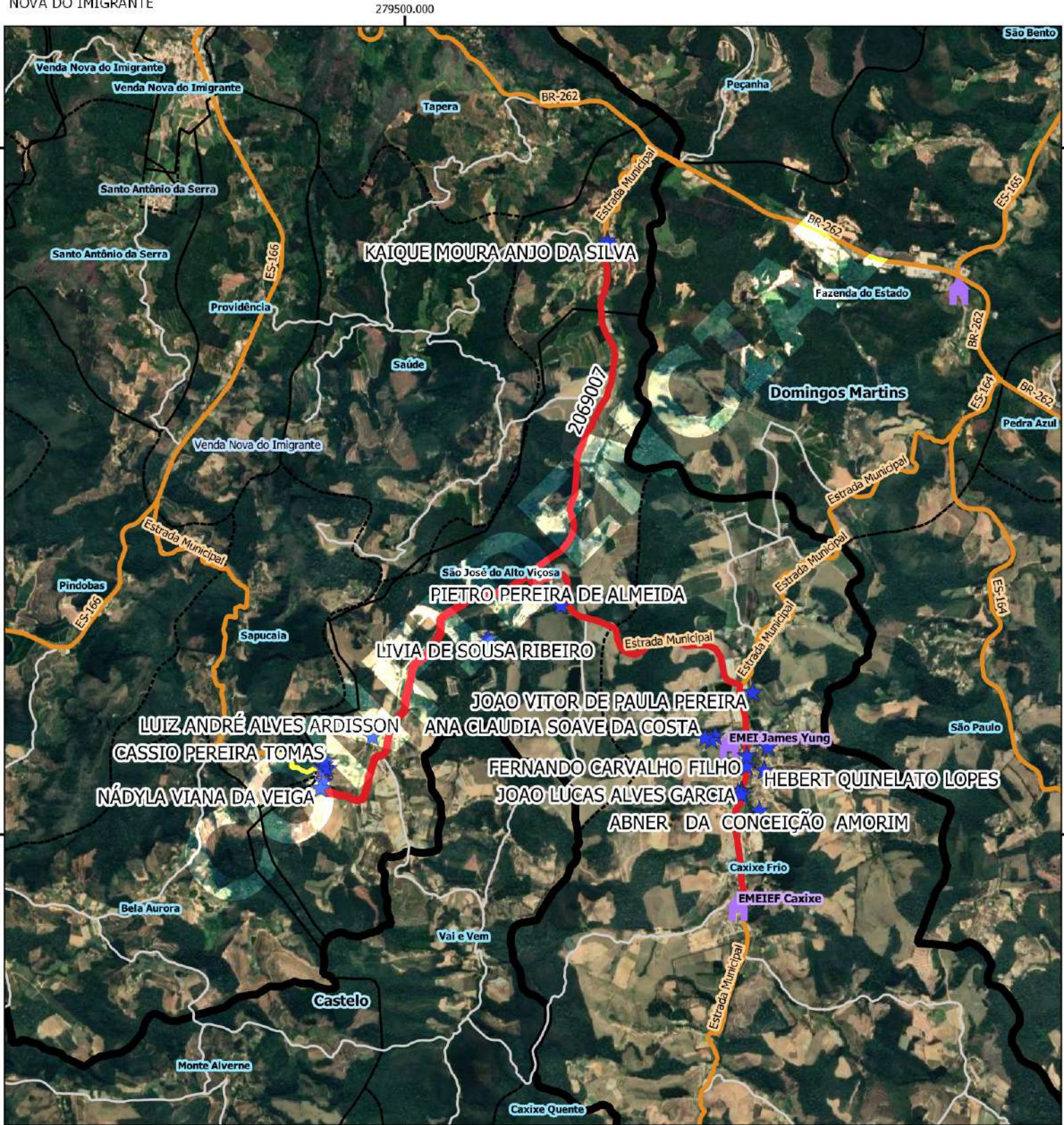
Documento digital, verifique em: <https://vendanova.essencialbpms.com.br/governo-digital.html#/portal/>

Identificador: fc19c432c6dd37e78d6593b2756fb674

**VENDA NOVA DO IMIGRANTE**

<b>Escola:</b> EMEI CAXIXE / EMEF CAXIXE			
<b>Código roteiro:</b> 2069006	<b>Tipo:</b> TR	<b>Turno:</b> V	
<b>Alunos:</b> Estado: 0	<b>Município:</b> 40	<b>Total:</b> 40	<b>Máximo*:</b> 40
<b>Quilometragem:</b> Ida: 15.5		Volta: 15.5	Ap*: 8.3
<b>Horários previstos:</b>		<b>Entrada:</b>	<b>Saída:</b>

Projeção Universal Transversa de Mercator / Origem da quilometragem no Equador e Meridiano Central adotadas as constantes 10.000 km e 500 km respectivamente / Datum: SIRGAS 2000 / Fuso 24 / Hemisfério Sul / Vitória - ES. AP\*: Aproveitamento de veículos || Total\*: Somatório das quilometragens de ida/volta e aproveitamento || Máximo\*: Total de alunos transportados simultaneamente || A identificação dos alunos estaduais é realizada pelo número de Registro de Alunos (RA) e a identificação dos alunos municipais é realizada pelo número "seq" no TranscolarES.



**Legenda**

- Alunos**
- ★ Alunos municipais
- Escolas**
- 🏠 Municipal
- Rotas**
- Rotas de transporte escolar [6]
- Limites territoriais**
- Rodovias
- Estradas Vicinais
- ▤ Limite Bairros
- ▤ Limite Distritos
- ▤ Limite Comunidades
- ▤ Limite Municipal
- Imagens**
- Google Satellite

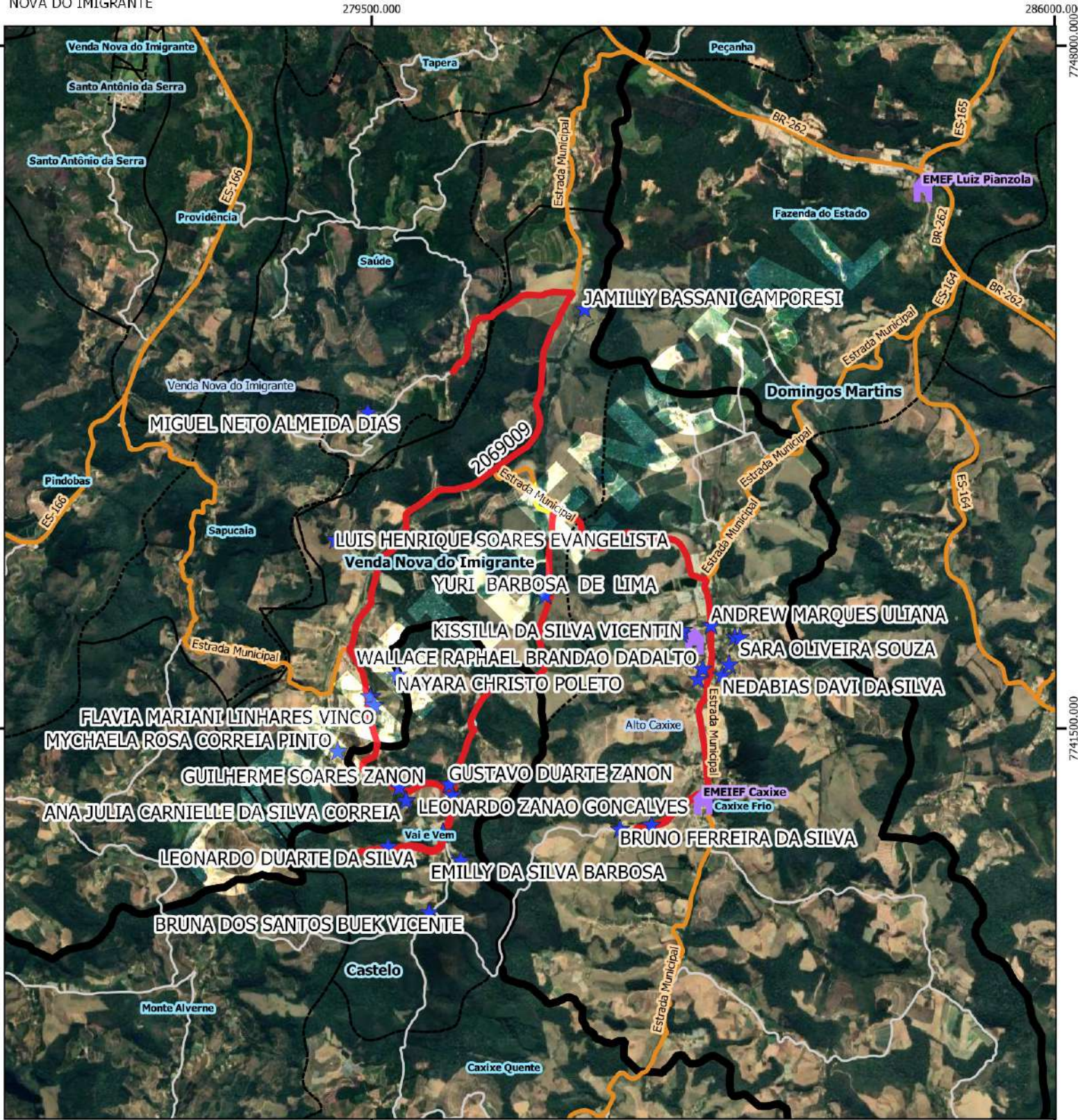
**VENDA NOVA DO IMIGRANTE**

<b>Escola:</b> EMEI CAXIXE / EMEF CAXIXE			
<b>Código roteiro:</b> 2069007	<b>Tipo:</b> TR	<b>Turno:</b> M	
<b>Alunos:</b> Estado: 0	<b>Município:</b> 40	<b>Total:</b> 40	<b>Máximo*:</b> 40
<b>Quilometragem:</b> Ida: 15.5		Volta: 15.5	Ap*: 8.3
<b>Total*:</b> 39.3			
<b>Horários previstos:</b>		<b>Entrada:</b>	<b>Saída:</b>

Projeção Universal Transversa de Mercator / Origem da quilometragem no Equador e Meridiano Central adotadas as constantes 10.000 km e 500 km respectivamente / Datum: SIRGAS 2000 / Fuso 24 / Hemisfério Sul / Vitória - ES. AP\*: Aproveitamento de veículos || Total\*: Somatório das quilometragens de ida/volta e aproveitamento || Máximo\*: Total de alunos transportados simultaneamente || A identificação dos alunos estaduais é realizada pelo número de Registro de Alunos (RA) e a identificação dos alunos municipais é realizada pelo número "seq" no TranscolarES.

**Nome do roteiro**

VILA BRAMBILA X SÃO JOSÉ DO ALTO VIÇOSA X VILA BARBOSA X EMEI CAXIXE X EMEF CAXIXE



**Legenda**

**Alunos**  
★ Alunos municipais

**Escolas**  
Municipal

**Rotas**  
Rotas de transporte escolar [6]

**Limites territoriais**  
Rodovias

Estradas Vicinais  
Limite Bairros  
Limite Distritos  
Limite Comunidades  
Limite Municipal

**Imagens**  
Google Satellite

**Nome do roteiro**

EVANGELISTA X ALTO PROVIDÊNCIA X SÃO JOSÉ DO ALTO VICOSA X VAI E VEM X EMEI CAXIXE X EMEF CAXIXE

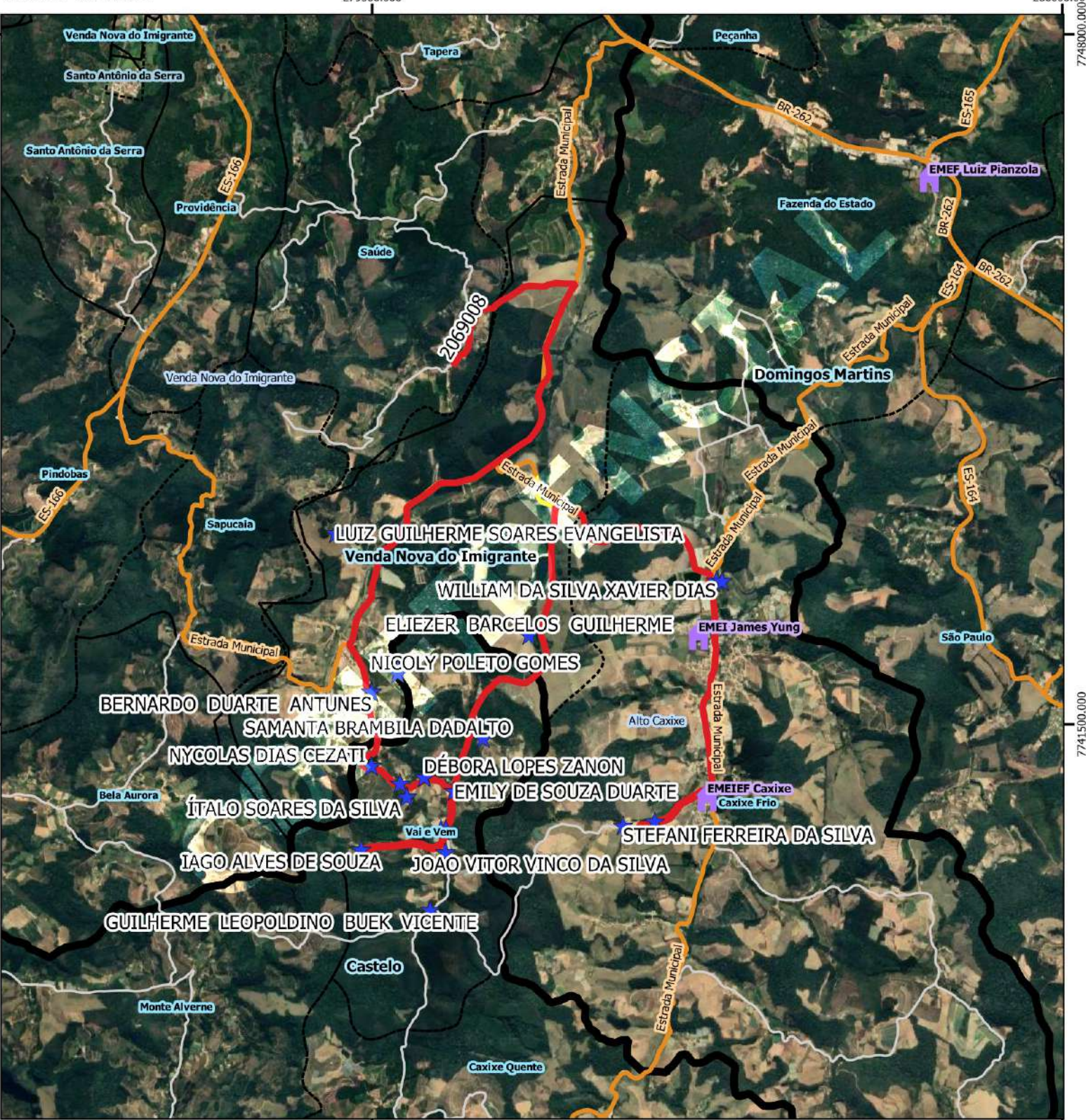
Documento digital, verifique em: <https://vendanova.essencialbpm.com.br/governo-digital.html#/portal/>

Identificador: fc19c432c6dd37e78d6593b2756fb674

**VENDA NOVA DO IMIGRANTE**

<b>Escola:</b> EMEI CAXIXE / EMEF CAXIXE			
<b>Código roteiro:</b> 2069009	<b>Tipo:</b> TR	<b>Turno:</b> M	
<b>Alunos:</b> Estado: 0	<b>Município:</b> 40	<b>Total:</b> 40	<b>Máximo*:</b> 40
<b>Quilometragem:</b> Ida: 19.7		Volta: 19.7	Ap*: 8.3
<b>Horários previstos:</b>		<b>Entrada:</b>	<b>Saída:</b>

Projeção Universal Transversa de Mercator / Origem da quilometragem no Equador e Meridiano Central acrescidas as constantes 10.000 km e 500 km respectivamente / Datum: SIRGAS 2000 / Fuso 24 / Hemisfério Sul / Vitória - ES. AP\*: Aproveitamento de veículos || Total\*: Somatório das quilometragens de ida/volta e aproveitamento || Máximo\*: Total de alunos transportados simultaneamente || A identificação dos alunos estaduais é realizada pelo número de Registro de Alunos (RA) e a identificação dos alunos municipais é realizada pelo número "seq" no TranscolarES.



**Legenda**

**Alunos**  
★ Alunos municipais

**Escolas**  
Municipal

**Rotas**  
Rotas de transporte escolar [6]

**Limites territoriais**  
Rodovias

— Estradas Vicinais  
 [---] Limite Bairros  
 [---] Limite Distritos  
 [---] Limite Comunidades  
 [---] Limite Municipal

**Imagens**  
Google Satellite

**Nome do roteiro**

EVANGELISTA X ALTO PROVIDÊNCIA X SÃO JOSÉ DO ALTO VICOSA X VAI E VEM X EMEI CAXIXE X EMEF CAXIXE

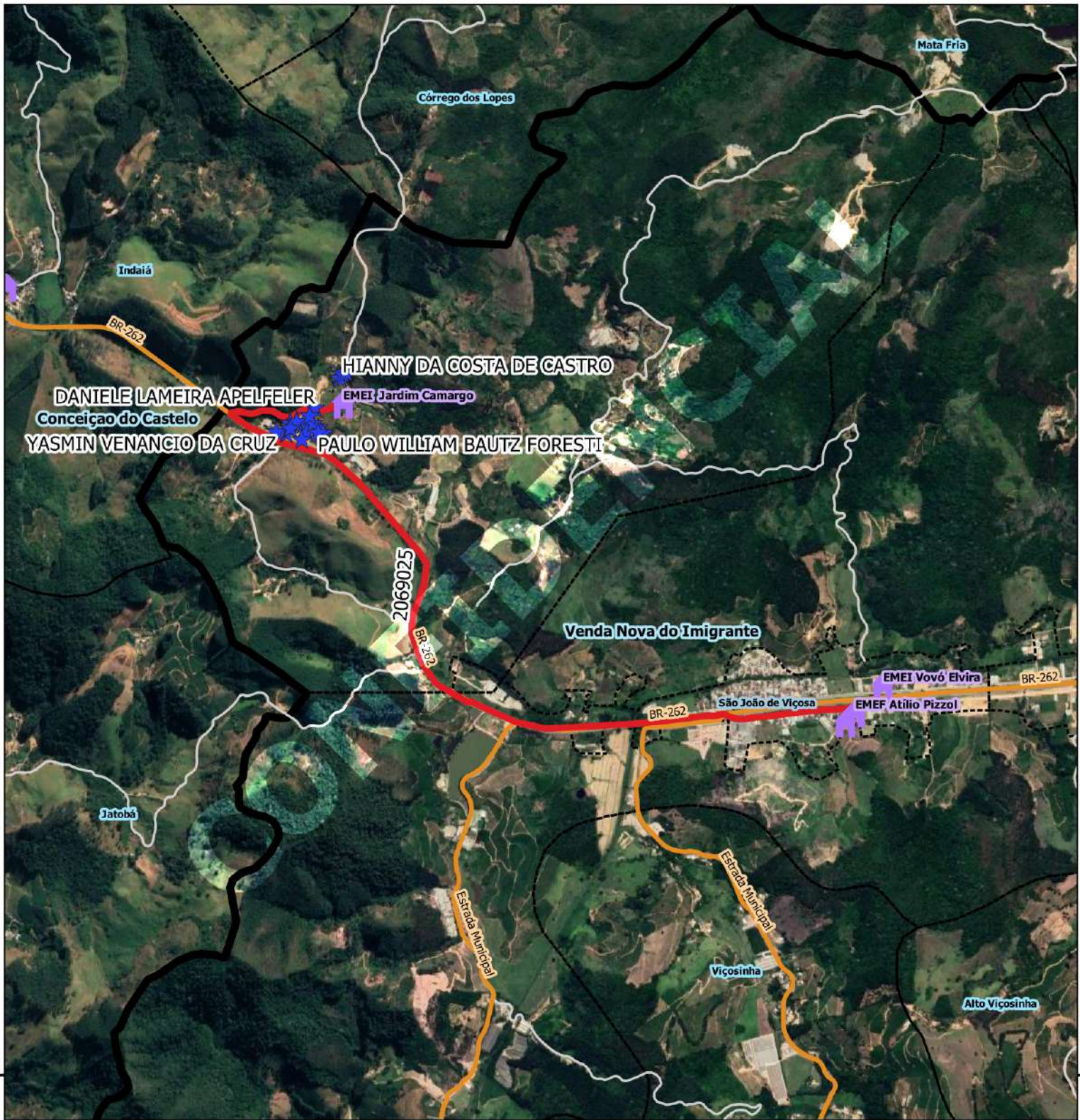
Documento digital, verifique em: <https://vendanova.essencialbpms.com.br/governo-digital.html#/portal/>

Identificador: fc19c432c6dd37e78d6593b2756fb674

**VENDA NOVA DO IMIGRANTE**

<b>Escola:</b> EMEI CAXIXE / EMEF CAXIXE			
<b>Código roteiro:</b> 2069008	<b>Tipo:</b> TR	<b>Turno:</b> V	
<b>Alunos:</b> Estado: 0	<b>Município:</b> 40	<b>Total:</b> 40	<b>Máximo*:</b> 40
<b>Quilometragem:</b> Ida: 19.7		Volta: 19.7	Ap*: 8.3
<b>Horários previstos:</b>		<b>Entrada:</b>	<b>Saída:</b>

Projeção Universal Transversa de Mercator / Origem da quilometragem no Equador e Meridiano Central adotadas as constantes 10.000 km e 500 km respectivamente / Datum: SIRGAS 2000 / Fuso 24 / Hemisfério Sul / Vitória - ES. AP\*: Aproveitamento de veículos || Total\*: Somatório das quilometragens de ida/volta e aproveitamento || Máximo\*: Total de alunos transportados simultaneamente || A identificação dos alunos estaduais é realizada pelo número de Registro de Alunos (RA) e a identificação dos alunos municipais é realizada pelo número "seq" no TranscolarES.



**Legenda**

**Alunos**  
★ Alunos municipais

**Escolas**  
Municipal

**Rotas**  
Rotas de transporte escolar [6]

**Limites territoriais**  
Rodovias

— Estradas Vicinais  
 [---] Limite Bairros  
 [---] Limite Distritos  
 [---] Limite Comunidades  
 [---] Limite Municipal

**Imagens**  
Google Satellite

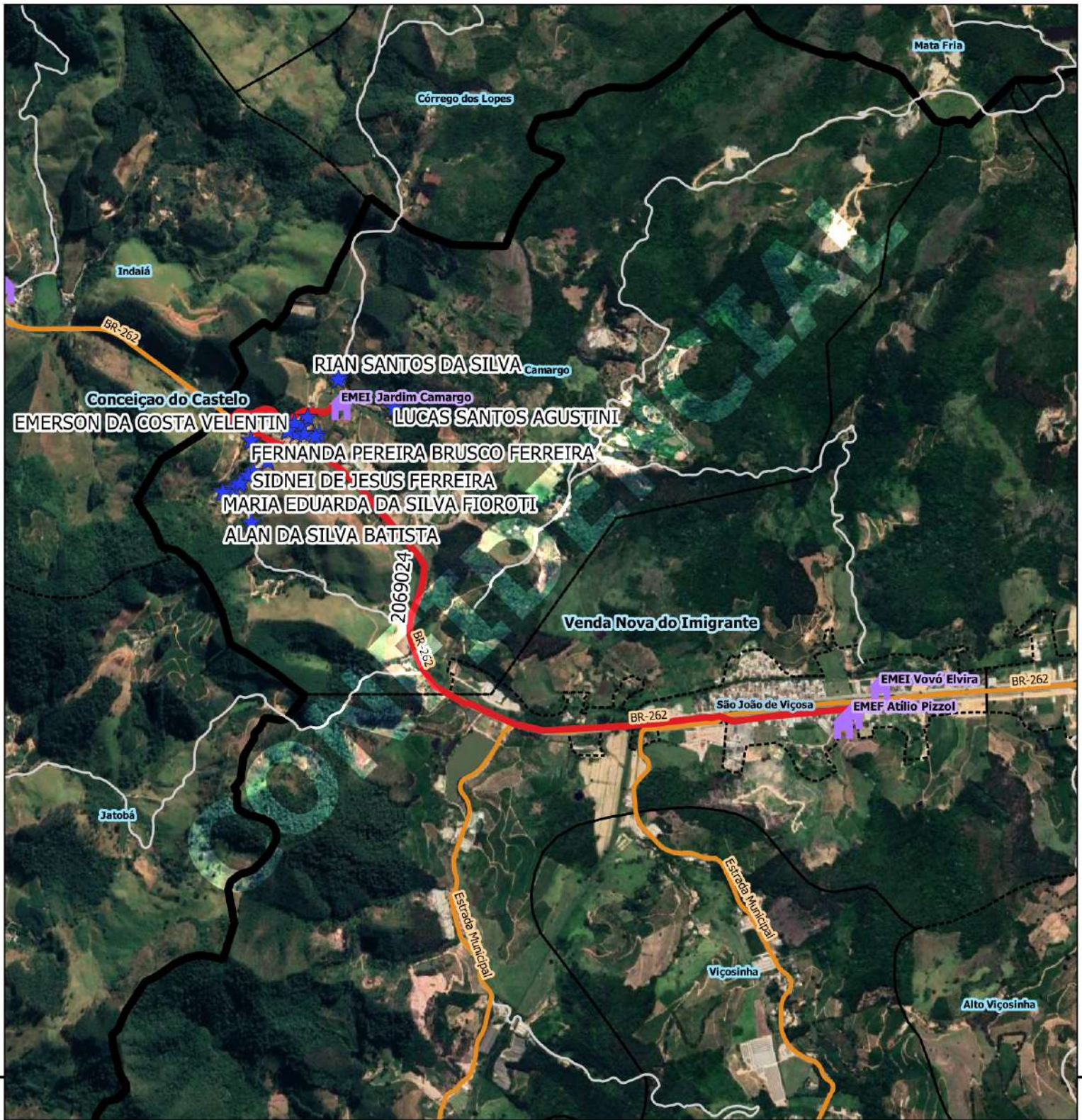
**Nome do roteiro**

CAMARGO X EMEI HONORIO PIZZOL X EMEI ATILIO PIZZOL

**VENDA NOVA DO IMIGRANTE**

<b>Escola:</b> EMEF ATÍLIO PIZZOL / EMEI ANTONOR HONÓRIO PIZZOL			
<b>Código roteiro:</b> 2069025	<b>Tipo:</b> TR	<b>Turno:</b> V	
<b>Alunos:</b> Estado: 0	<b>Município:</b> 36	<b>Total:</b> 36	<b>Máximo*:</b> 36
<b>Quilometragem:</b> Ida: 4.5	<b>Volta:</b> 4.5	<b>Ap*:</b> 0	<b>Total*:</b> 9
<b>Horários previstos:</b>	<b>Entrada:</b>	<b>Saída:</b>	

Projeção Universal Transversa de Mercator / Origem da quilometragem no Equador e Meridiano Central adotadas as constantes 10.000 km e 500 km respectivamente / Datum: SIRGAS 2000 / Fuso 24 / Hemisfério Sul / Vitória - ES. AP\*: Aproveitamento de veículos || Total\*: Somatório das quilometragens de ida/volta e aproveitamento || Máximo\*: Total de alunos transportados simultaneamente || A identificação dos alunos estaduais é realizada pelo número de Registro de Alunos (RA) e a identificação dos alunos municipais é realizada pelo número "seq" no TranscolarES.



**Legenda**

**Alunos**  
 ★ Alunos municipais

**Escolas**  
 🏠 Municipal

**Rotas**  
 🚚 Rotas de transporte escolar [6]

**Limites territoriais**  
 🛣️ Rodovias

— Estradas Vicinais  
 🏠 Limite Bairros  
 🏠 Limite Distritos  
 🏠 Limite Comunidades  
 🏠 Limite Municipal

**Imagens**  
 🌐 Google Satellite

**Nome do roteiro**

VOLTA DO MATUTINO: CAMARGO X EMEI HONORIO PIZZOL X EMEF ATILIO PIZZOL

Documento digital, verifique em: <https://vendanova.essencialbpms.com.br/governo-digital.html#/portal/>

Identificador: fc19c432c6dd37e78d6593b2756fb674

**VENDA NOVA DO IMIGRANTE**

<b>Escola:</b> EMEF ATÍLIO PIZZOL / EMEI ANTONOR HONÓRIO PIZZOL			
<b>Código roteiro:</b> 2069024	<b>Tipo:</b> TR	<b>Turno:</b> M	
<b>Alunos:</b> Estado: 0	<b>Município:</b> 37	<b>Total:</b> 37	<b>Máximo*:</b> 37
<b>Quilometragem:</b> Ida: 0	<b>Volta:</b> 4.5	<b>Ap*:</b> 4.5	<b>Total*:</b> 9
<b>Horários previstos:</b>	<b>Entrada:</b>	<b>Saída:</b>	

Projeção Universal Transversa de Mercator / Origem da quilometragem no Equador e Meridiano Central acrescidas as constantes 10.000 km e 500 km respectivamente / Datum: SIRGAS 2000 / Fuso 24 / Hemisfério Sul / Vitória - ES.  
 AP\*: Aproveitamento de veículos || Total\*: Somatório das quilometragens de ida/volta e aproveitamento || Máximo\*: Total de alunos transportados simultaneamente || A identificação dos alunos estaduais é realizada pelo número de Registro de Alunos (RA) e a identificação dos alunos municipais é realizada pelo número "seq" no TranscolarES.



273000.000

279500.000

286000.000

7754500.000

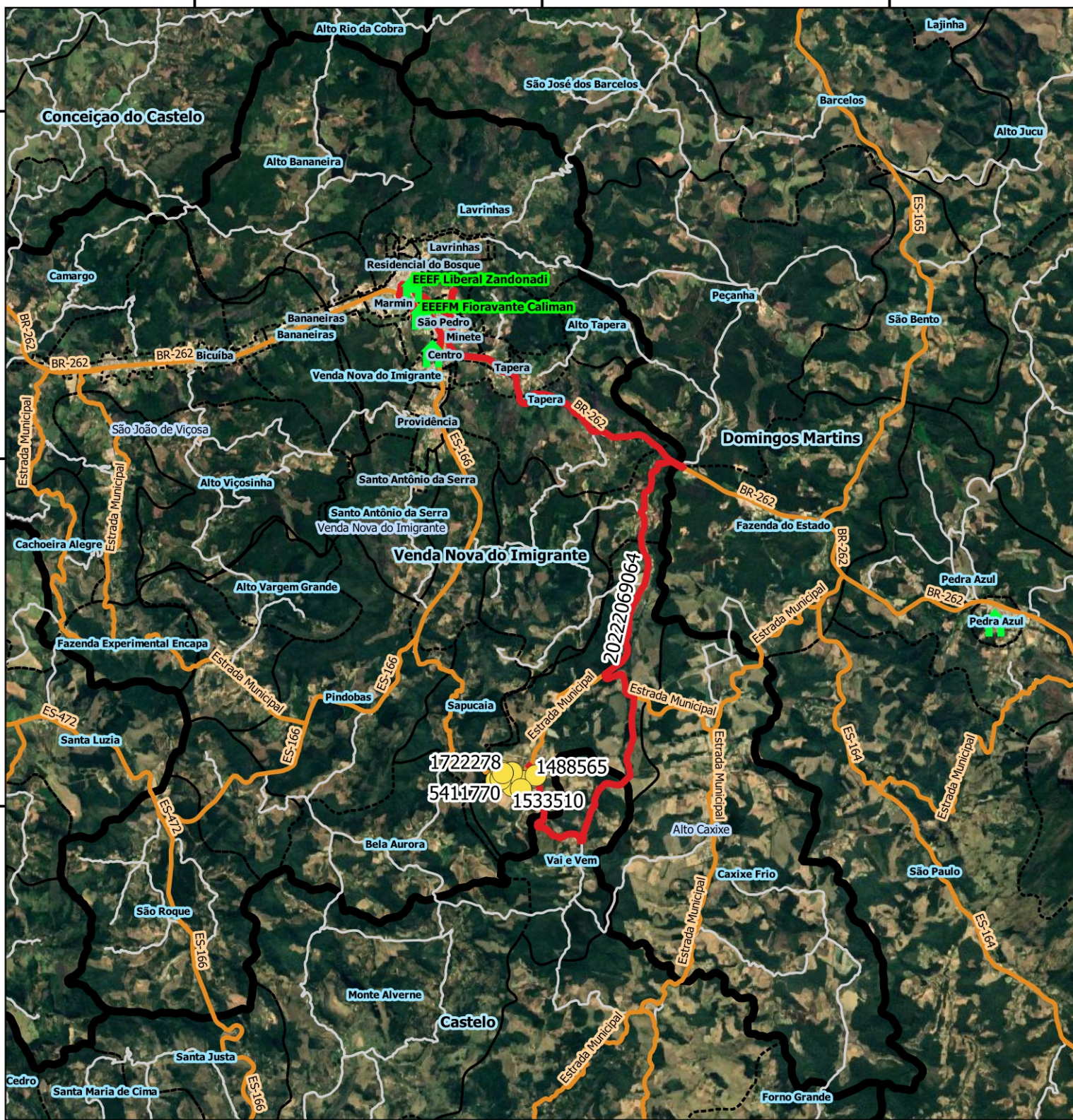
7748000.000

7741500.000

7754500.000

7748000.000

7741500.000



273000.000

279500.000

286000.000

0 5 10 15 km



**Legenda**

**Alunos**  
● Alunos estaduais [45]

**Escolas**  
🏠 Estadual

**Rotas**  
— Rotas de transporte escolar [2]

**Limites territoriais**  
— Rodovias  
— Estradas Vicinais

⋯ Limite Bairros  
⋯ Limite Distritos  
⋯ Limite Comunidades  
⋯ Limite Municipal

**Imagens**  
Google Satellite

Google Road

**Nome do roteiro**

SÃO JOSÉ DO ALTO VICOSA X VAVI VEM X VILA BARBOSA X BR 262 X IFES X LIBERAL X FIORAVANTE X DOMINGOS PERIM X ANTONIO ROBERTO FEITOSA

**VENDA NOVA DO IMIGRANTE**

<b>Escola:</b> EEEFM FIORAVANTE CALIMAN			
<b>Código roteiro:</b> 20222069064	<b>Tipo:</b> TR	<b>Turno:</b> M	
<b>Alunos:</b> Estado: 17	<b>Município:</b> 0	<b>Total:</b> 17	<b>Máximo*:</b> 17
<b>Quilometragem:</b> Ida: 22	<b>Volta:</b> 22	<b>Ap*:</b> 15	<b>Total*:</b> 59
<b>Horários previstos:</b>	<b>Entrada:</b>	<b>Saída:</b>	

Projeção Universal Transversa de Mercator / Origem da quilometragem no Equador e Meridiano Central acrescidas as constantes 10.000 km e 500 km respectivamente / Datum: SIRGAS 2000 / Fusão: 24 / Hemisfério: Sul / Vitória - ES. AP\*: Aproveitamento de veículos || Total\*: Somatório das quilometragens de ida/volta e aproveitamento || Máximo\*: Total de alunos transportados simultaneamente || A identificação dos alunos estaduais é realizada pelo número de Registro de Alunos (RA) e a identificação dos alunos municipais é realizada pelo número "seq" no TranscolarES.