

Legenda

- ALUNOS**
● alunos_estaduais [321]
ROTAS
— rotas_sedu [11]
ESCOLAS
Escolas

- VIAS**
— Estradas_Vicinais
— Rodovias
LIMITES
— Limite_Municipal_2018
— Limite_Commidades
Google Satellite

- 🏠 Estadual
🏠 Municipal

Nome do roteiro

TAPERA X BR-262 X SOSSAI X EMEI ANTONIO ROBERTO X EEEF LIBERAL ZANDONADI X EEEFM FIORAVANTE CALIMAN X EEEF DOMINGOS PERIM

VENDA NOVA DO IMIGRANTE

Escola: EEEF LIBREAL ZANDONADI / EEEFM FIORAVANTE CALIMAN / EEEF

Código roteiro: 20172069003 **Tipo:** TR **Turno:** M

Alunos: Estado: 38 Município: 0 **Total:** 38 **Máximo*:** 38

Quilometragem: Ida: 12.3 Volta: 12.3 Ap*: 0 **Total*:** 24.6

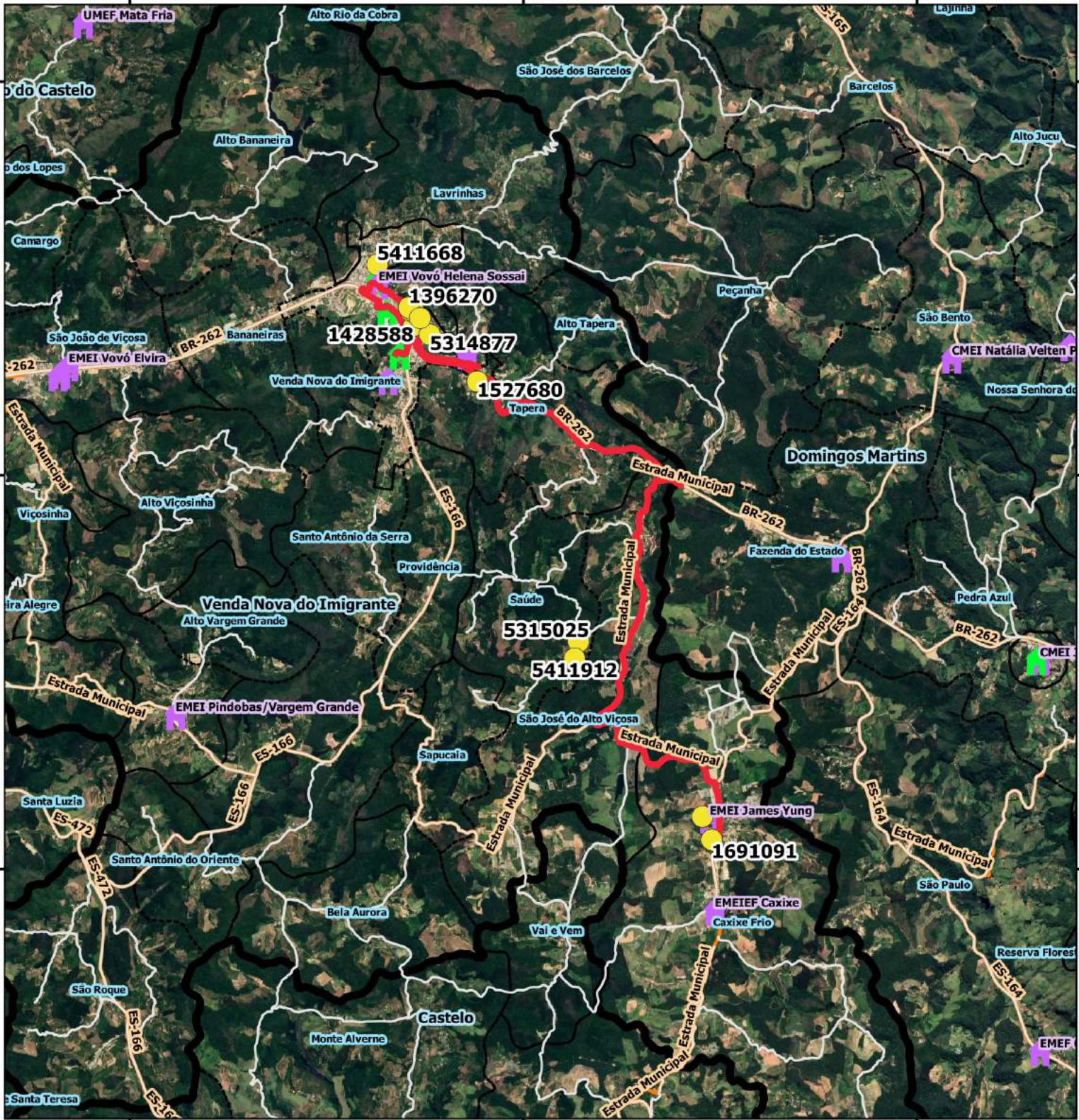
Horários previstos: **Entrada:** **Saída:**

Projeção Universal Transversa de Mercator / Origem da quilometragem no Equador e Meridiano Central acrescidas as constantes 10.000 km e 500 km respectivamente / Datum: SIRGAS 2000 / Fuso 24 / Hemisfério Sul / Vitória - ES. AP*: Aproveitamento de veículos || Total*: Somatório das quilometragens de ida/volta e aproveitamento || Máximo*: Total de alunos transportados simultaneamente || A identificação dos alunos estaduais é realizada pelo número de Registro de Alunos (RA) e a identificação dos alunos municipais é realizada pelo número "seq" no TranscolarES.



273000.000

286000.000



Legenda

ALUNOS
● alunos_estaduais [321]

ROTAS
— rotas_sedu [11]

ESCOLAS
Escolas

🏠 Estadual

🏠 Municipal

VIAS

— Estradas Vicinais

— Rodovias

LIMITES

— Limite Municipal 2018

— Limite Comunidades

— Google Satellite

VENDA NOVA DO IMIGRANTE

Escola: EEEFM FIORAVANTE CALIMAN

Código roteiro: 20212069052

Tipo: TR Turno: V

Alunos: Estado: 12 Município: 0 Total: 12 Máximo*: 12

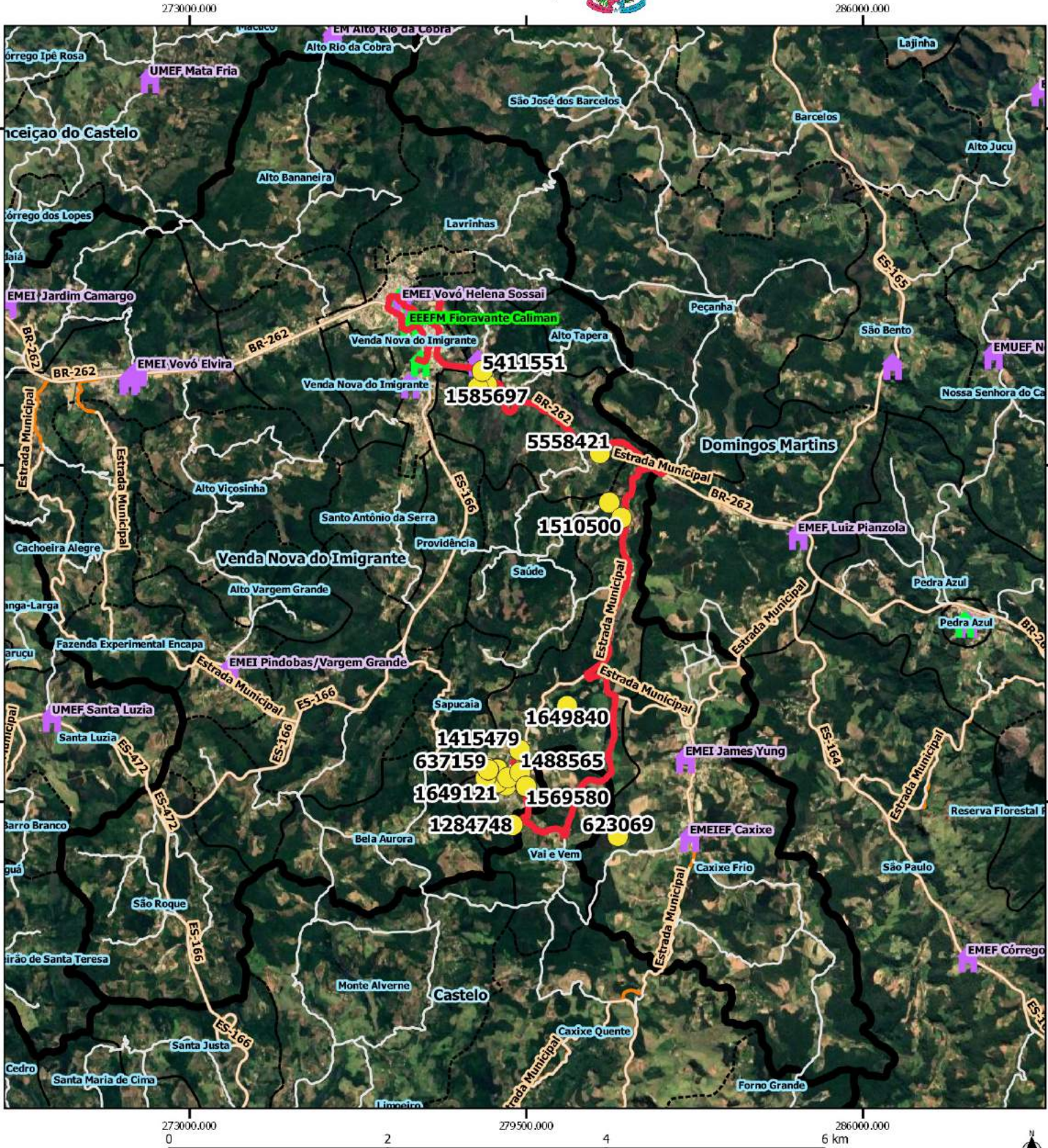
Quilometragem: Ida: 20.7 Volta: 20.7 Ap*: 10.9 Total*: 52.3

Horários previstos: Entrada: Saída:

Projeção Universal Transversa de Mercator / Origem da quilometragem no Equador e Meridiano Central acrescidas as constantes 10.000 km e 500 km respectivamente / Datum: SIRGAS 2000 / Fuso 24 / Hemisfério Sul / Vitória - ES. AP*: Aproveitamento de veículos || Total*: Somatório das quilometragens de ida/volta e aproveitamento || Máximo*: Total de alunos transportados simultaneamente || A identificação dos alunos estaduais é realizada pelo número de Registro de Alunos (RA) e a identificação dos alunos municipais é realizada pelo número "seq" no TranscolarES.

Nome do roteiro

SÃO JOSÉ DO ALTO VICOSA X VILA BARBOSA X BR 262 X IFES X LIBERAL X FIORAVANTE X DOMINGOS PERIM X ANTONIO ROBERTO FEITOSA



Legenda

ALUNOS
● alunos_estaduais [321]

ROTAS
— rotas_sedu [11]

ESCOLAS
Escolas

🏠 Estadual

🏠 Municipal

VIAS

— Estradas_Vicinais

— Rodovias

LIMITES

— Limite_Municipal_2018

— Limite_Comunidades

— Google_Satellite

VENDA NOVA DO IMIGRANTE

Escola: EEEFM FIORAVANTE CALIMAN

Código roteiro: 20172069009

Tipo: TR Turno: M

Alunos: Estado: 40 Município: 0 Total: 40 Máximo*: 40

Quilometragem: Ida: 22 Volta: 22 Ap*: 0 Total*: 44

Horários previstos: Entrada: Saída:

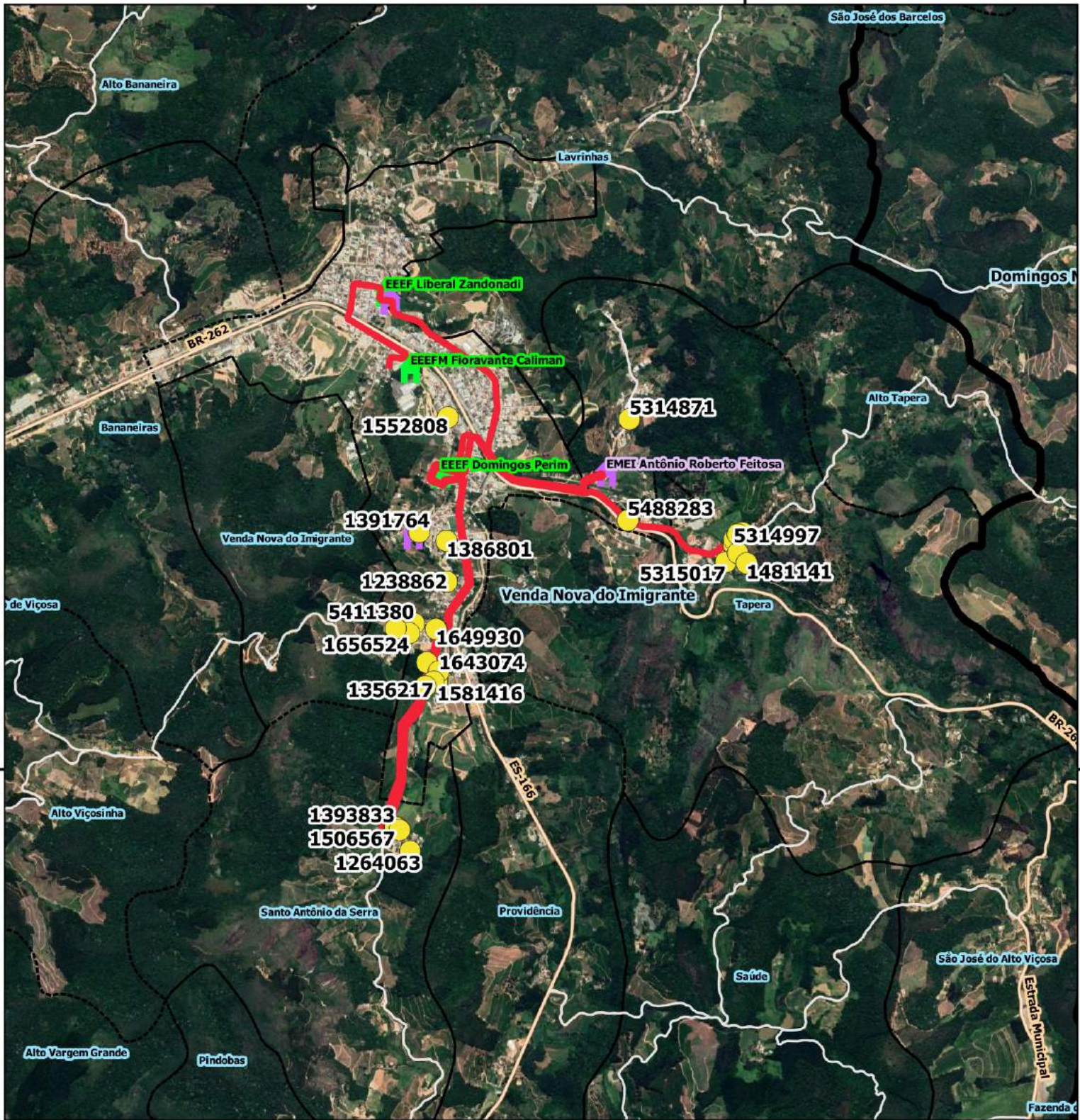
Projeção Universal Transversa de Mercator / Origem da quilometragem no Equador e Meridiano Central acrescidos as constantes 10.000 km e 500 km respectivamente / Datum: SIRGAS 2000 / Fuso 24 / Hemisfério Sul / Vitória - ES. AP*: Aproveitamento de veículos || Total*: Somatório das quilometragens de ida/volta e aproveitamento || Máximo*: Total de Alunos transportados simultaneamente || A identificação dos alunos estaduais é realizada pelo número de Registro de Alunos (RA) e a identificação dos alunos municipais é realizada pelo número "seq" no TranscolarES.

Nome do roteiro

SÃO JOSÉ DO ALTO VICOSA X VAVI VEM X VILA BARBOSA X BR 262 X IFES X LIBERAL X FIORAVANTE X DOMINGOS PERIM X ANTONIO ROBERTO FELTOSA



279500.000



Legenda

ALUNOS
● alunos_estaduais [321]

ROTAS
— rotas_sedu [11]

ESCOLAS
Escolas

Estadual

Municipal

VIAS

— Estradas_Vicinais

— Rodovias

LIMITES

— Limite_Municipal_2018

— Limite_Comunidades

Google Satellite

VENDA NOVA DO IMIGRANTE

Escola: EEEFM FIORAVANTE CALIMAN

Código roteiro: 20172069013

Tipo: TR Turno: M

Alunos: Estado: 30 Município: 0 Total: 30 Máximo*: 30

Quilometragem: Ida: 13.6 Volta: 13.6 Ap*: 0 Total*: 27.2

Horários previstos: Entrada: Saída:

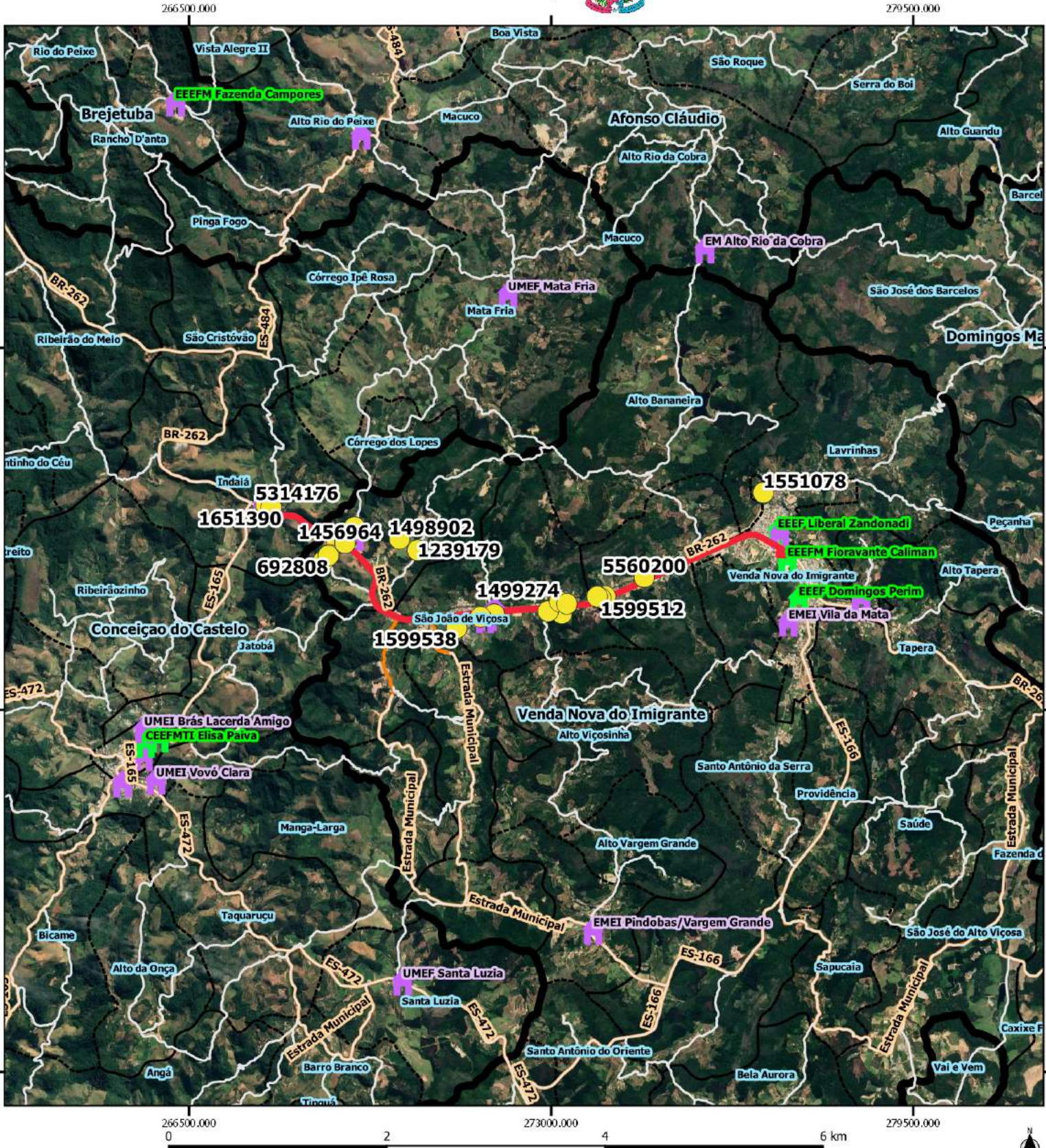
Projeção Universal Transversa de Mercator / Origem da quilometragem no Equador e Meridiano Central acrescidas as constantes 10.000 km e 500 km respectivamente / Datum: SIRGAS 2000 / Fuso 24 / Hemisfério Sul / Vitória - ES. AP*: Aproveitamento de veículos || Total*: Somatório das quilometragens de ida/volta e aproveitamento || Máximo*: Total de alunos transportados simultaneamente || A identificação dos alunos estaduais é realizada pelo número de Registro de Alunos (RA) e a identificação dos alunos municipais é realizada pelo número "seq" no TranscolarES.

Nome do roteiro

PONTE DE TAPERA X DOMINGOS PERIM X STO ANTONIO DA SERRA X DOMINGOS PERIM X ANTONIO ROBERTO FEITOSA X LIBERAL X FIORAVANTE

Documento digital, verifique em: <https://vendanova.essencialbpms.com.br/governo-digital.html#/portal/>

Identificador: 5fbfbfee8910e65434f2ccfb3225c8ee



Legenda

- ALLUNOS
- alunos_estaduais [321]
- ROTAS
- rotas_sedu [11]
- ESCOLAS
- Escolas
- 🏠 Estadual
- 🏠 Municipal
- VIAS
- Estradas_Vicinais
- Rodovias
- LIMITES
- Limite_Municipal_2018
- Limite_Comunidades
- Google Satellite

VENDA NOVA DO IMIGRANTE

Escola: EEEFM FIORAVANTE CALIMAN			
Código roteiro: 20172069024	Tipo: TR	Turno: M	
Alunos: Estado: 30	Município: 0	Total: 30	Máximo*: 30
Quilometragem: Ida: 11	Volta: 11	Ap*: 12.2	Total*: 34.2
Horários previstos:	Entrada:	Saída:	

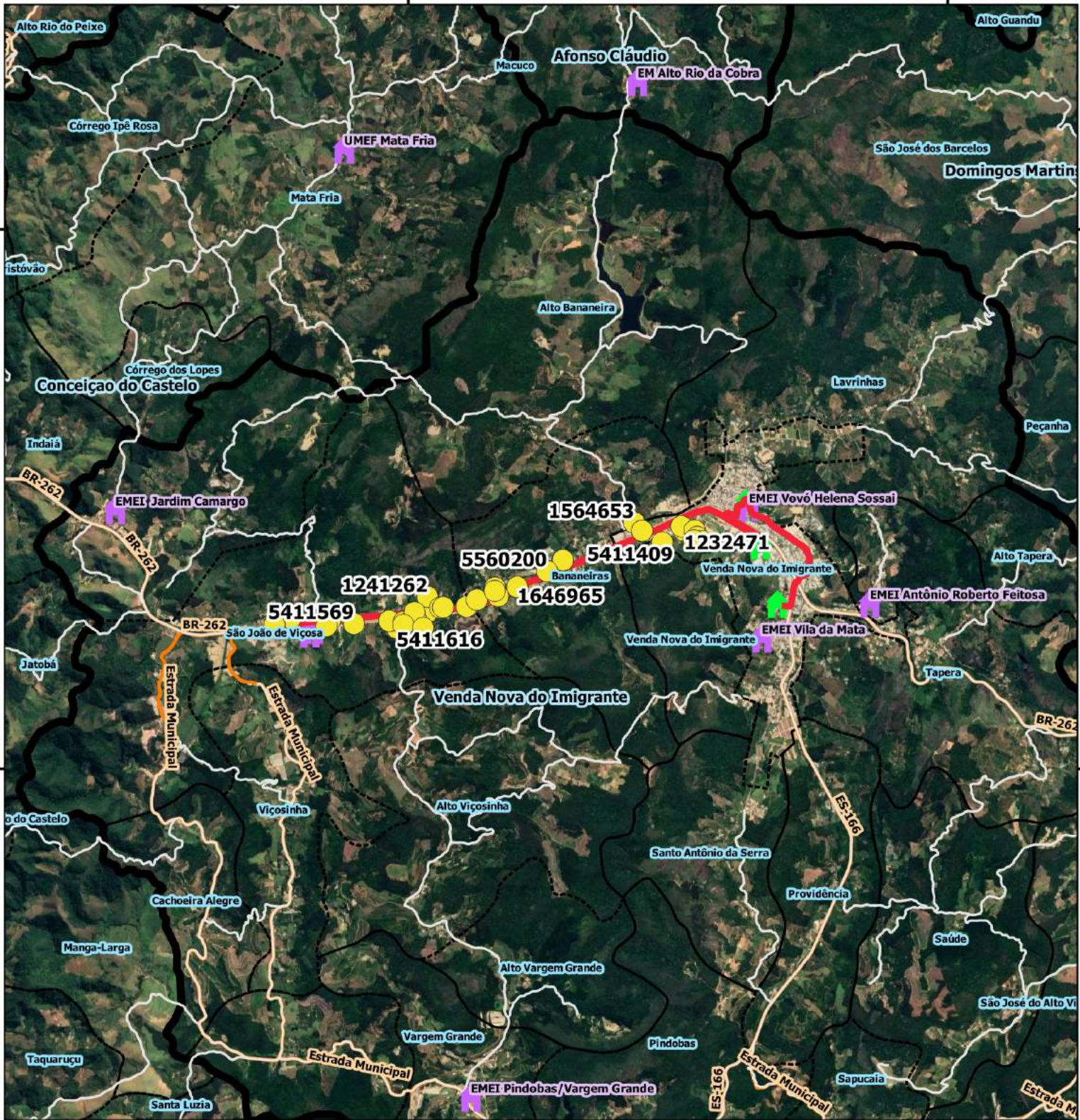
Projeção Universal Transversa de Mercator / Origem da quilometragem no Equador e Meridiano Central acrescidas as constantes 10.000 km e 500 km respectivamente / Datum: SIRGAS 2000 / Fuso 24 / Hemisfério Sul / Vitória - ES. AP*: Aproveitamento de veículos || Total*: Somatório das quilometragens de ida/volta e aproveitamento || Máximo*: Total de alunos transportados simultaneamente || A identificação dos alunos estaduais é realizada pelo número de Registro de Alunos (RA) e a identificação dos alunos municipais é realizada pelo número "seq" no TranscolarES.

Nome do roteiro

INDAIA X CAMARGO X ATILIO X FIORAVANTE

Documento digital, verifique em: <https://vendanova.essencialbpms.com.br/governo-digital.html#/portal/>

Identificador: 5fbfbfee8910e65434f2ccfb3225c8ee



Legenda

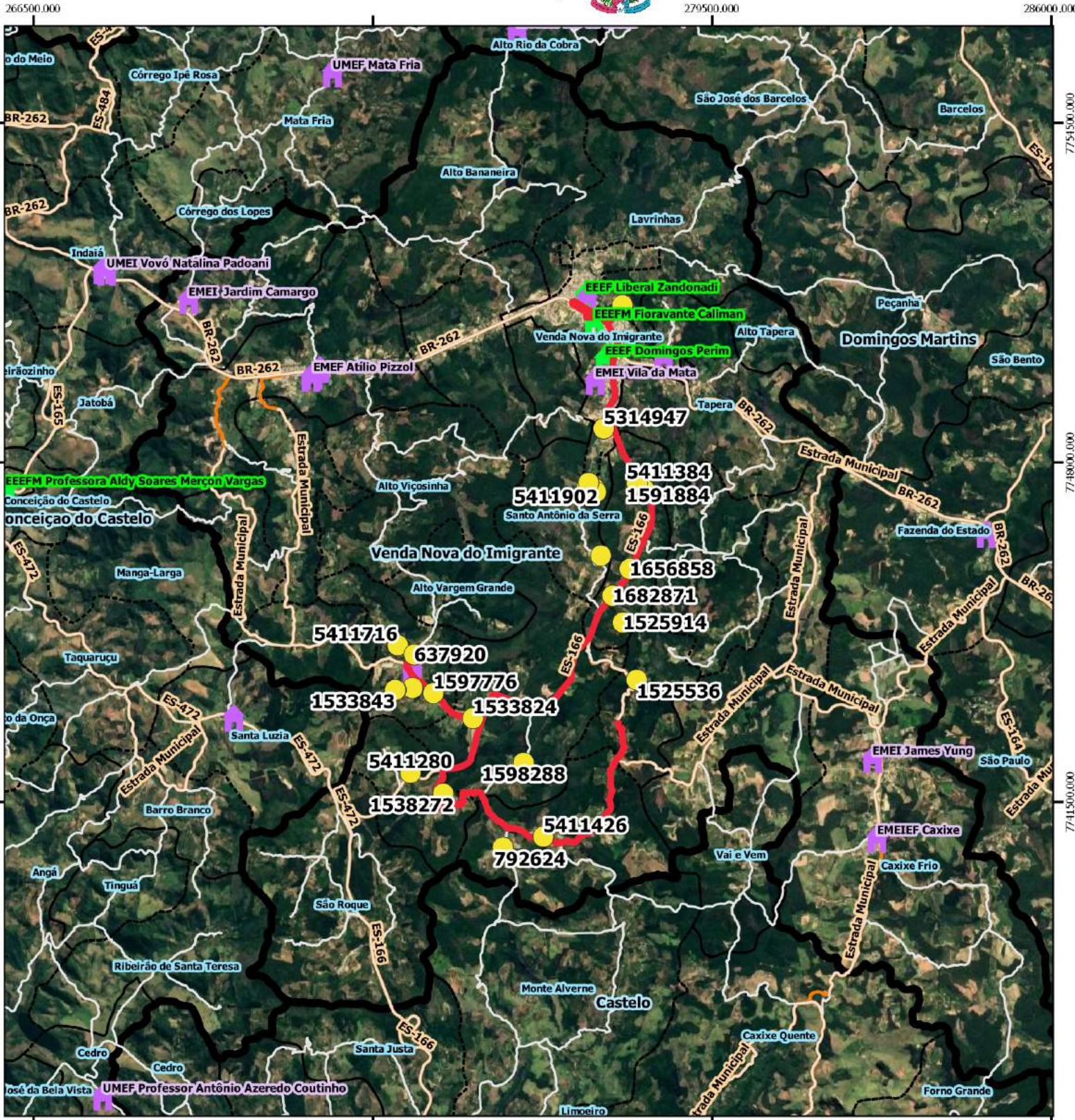
- ALUNOS**
● alunos_estaduais [321]
- ROTAS**
— rotas_sedu [11]
- ESCOLAS**
Escolas
- 🏠 Estadual
🏡 Municipal
- VIAS**
— Estradas_Vicinais
— Rodovias
- LIMITES**
— Limite_Municipal_2018
— Limite_Comunidades
— Google_Satellite

VENDA NOVA DO IMIGRANTE

Escola: EEEFM FIORAVANTE CALIMAN			
Código roteiro: 20212069053	Tipo: TR	Turno: V	
Alunos: Estado: 40	Município: 0	Total: 40	Máximo*: 40
Quilometragem: Ida: 9.3	Volta: 9.3	Ap*: 13.5	Total*: 32.1
Horários previstos:	Entrada:	Saída:	

Projeção Universal Transversa de Mercator / Origem da quilometragem no Equador e Meridiano Central acrescidos as constantes 10.000 km e 500 km respectivamente / Datum: SIRGAS 2000 / Fuso 24 / Hemisfério Sul / Vitória - ES. AP*: Aproveitamento de veículos || Total*: Somatório das quilometragens de ida/volta e aproveitamento || Máximo*: Total de alunos transportados simultaneamente || A identificação dos alunos estaduais é realizada pelo número de Registro de Alunos (RA) e a identificação dos alunos municipais é realizada pelo número "seq" no TranscolarES.

Nome do roteiro



Legenda

ALUNOS
● alunos_estaduais [321]

ROTAS
— rotas_sedu [11]

ESCOLAS
Escolas

🏠 Estadual

🏠 Municipal

VIAS
— Estradas_Vicinais
— Rodovias
LIMITES
— Limite_Municipal_2018
— Limite_Comunidades
Google Satellite

VENDA NOVA DO IMIGRANTE

Escola: EEEFM FIORAVANTE CALIMAN

Código roteiro: 20172069028

Tipo: TR Turno: M

Alunos: Estado: 32 Município: 0 Total: 32 Máximo*: 32

Quilometragem: Ida: 24.9 Volta: 24.9 Ap*: 0 Total*: 49.8

Horários previstos: Entrada: Saída:

Projeção Universal Transversa de Mercator / Origem da quilometragem no Equador e Meridiano Central acrescidas as constantes 10.000 km e 500 km respectivamente / Datum: SIRGAS 2000 / Fuso 24 / Hemisfério Sul / Vitória - ES. AP*: Aproveitamento de veículos || Total*: Somatório das quilometragens de ida/volta e aproveitamento || Máximo*: Total de alunos transportados simultaneamente || A identificação dos alunos estaduais é realizada pelo número de Registro de Alunos (RA) e a identificação dos alunos municipais é realizada pelo número "seq" no TranscolarES.

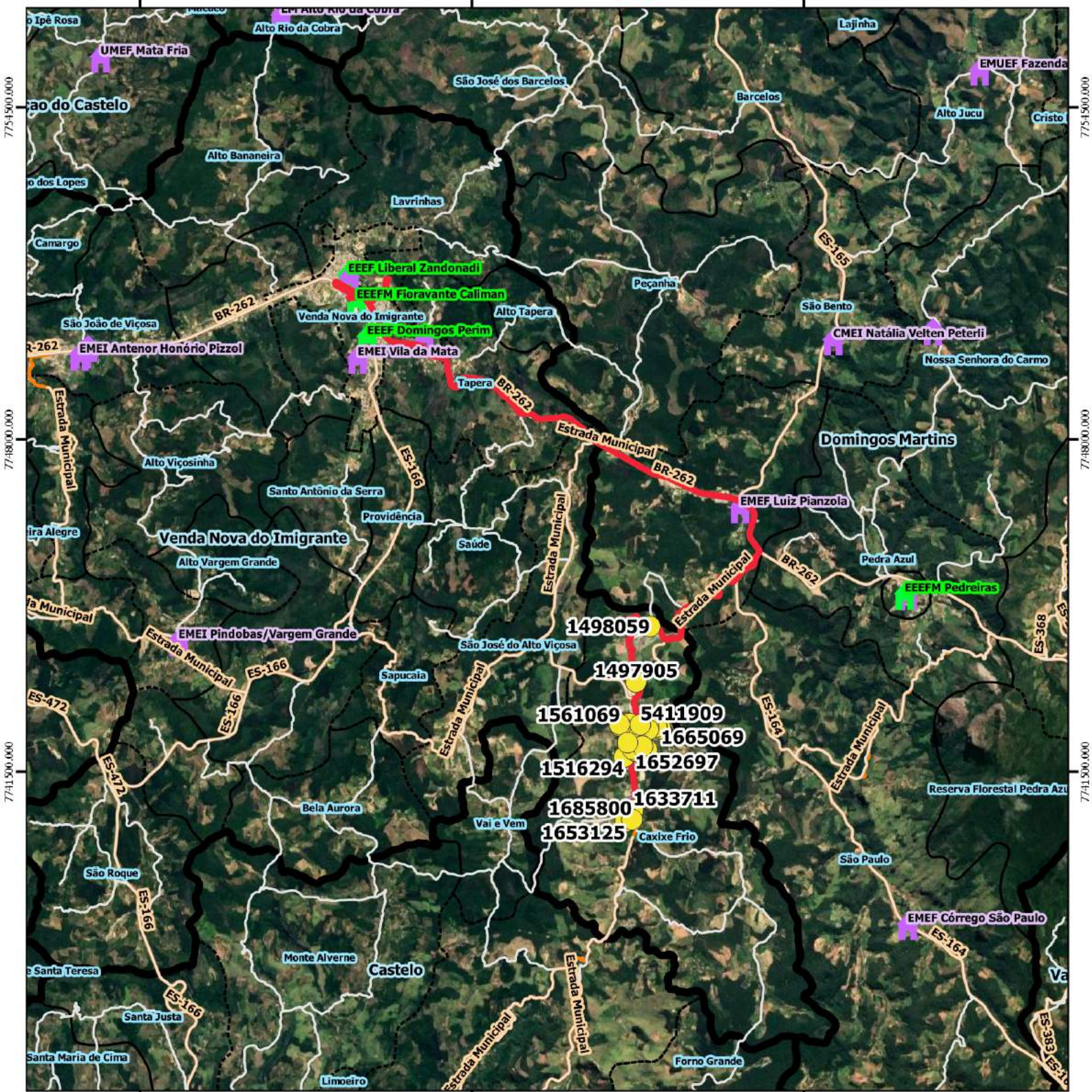
Nome do roteiro

SAPUCAIA X BELA OURORA X VARGEM GRANDE (VOLTA) X IFES X FIORAVANTE



273000.000

286000.000



Legenda

ALUNOS
● alunos_estaduais [321]

ROTAS
— rotas_sedu [11]

ESCOLAS
Escolas

🏠 Estadual

🏠 Municipal

VIAS
— Estradas_Vicinais
— Rodovias

LIMITES
— Limite_Municipal_2018
— Limite_Comunidades
— Google_Satellite

VENDA NOVA DO IMIGRANTE

Escola: EEEFM FIORAVANTE CALIMAN

Código roteiro: 20172069035

Tipo: TR Turno: M

Alunos: Estado: 30 Município: 0 Total: 30 Máximo*: 30

Quilometragem: Ida: 21.7 Volta: 21.7 Ap*: 0 Total*: 43.4

Horários previstos: Entrada: Saída:

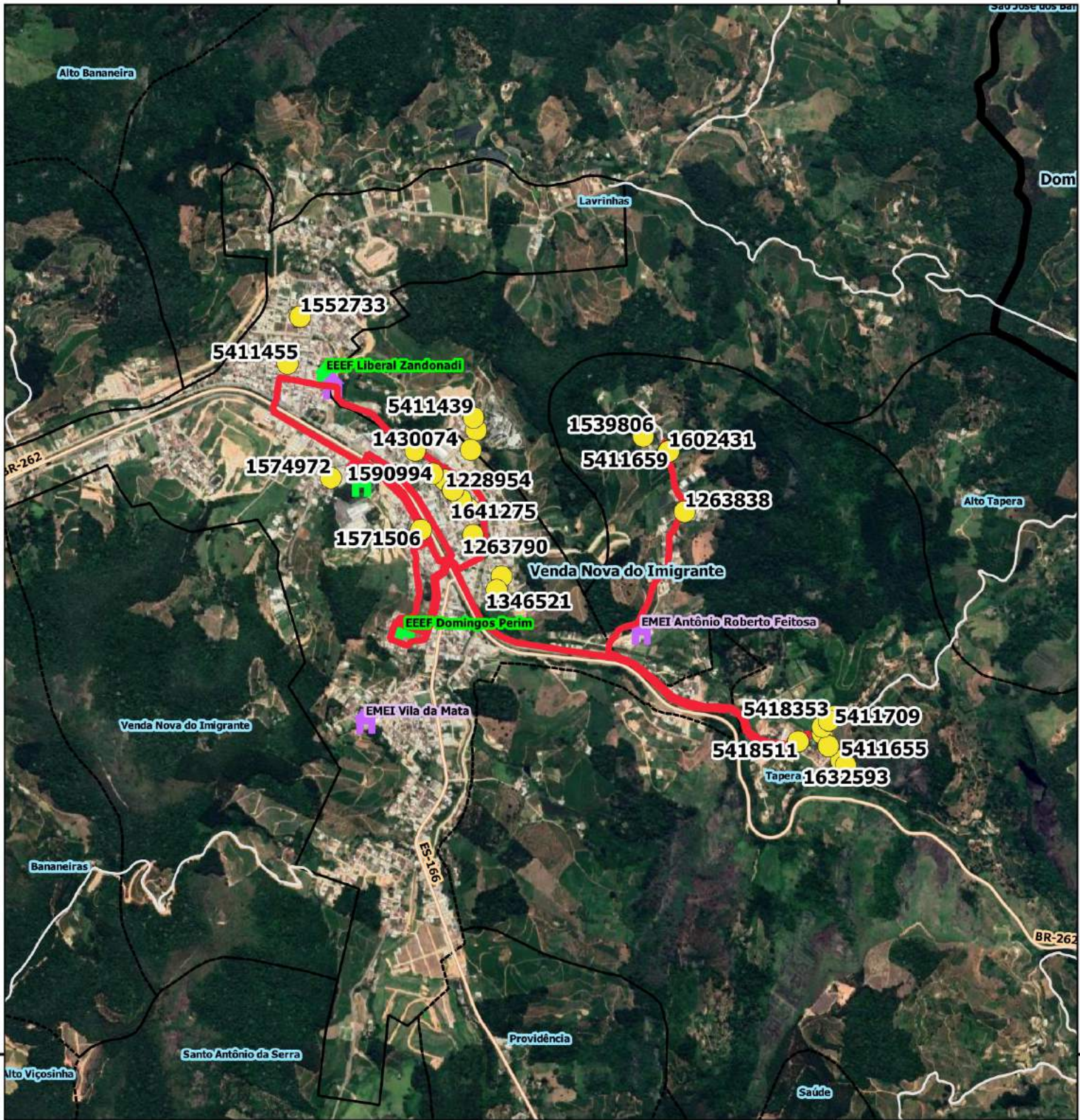
Projeção Universal Transversa de Mercator / Origem da quilometragem no Equador e Meridiano Central acrescidas as constantes 10.000 km e 500 km respectivamente / Datum: SIRGAS 2000 / Fuso 24 / Hemisfério Sul / Vitória - ES. AP*: Aproveitamento de veículos || Total*: Somatório das quilometragens de ida/volta e aproveitamento || Máximo*: Total de Alunos transportados simultaneamente || A identificação dos alunos estaduais é realizada pelo número de Registro de Alunos (RA) e a identificação dos alunos municipais é realizada pelo número "seq" no TranscolarES.

Nome do roteiro

CAXIXE X EST. MUNICIPAL X VIADUTO X BR 262 X IFES X FIORAVANTE

Documento digital, verifique em: <https://vendanova.essencialbpms.com.br/governo-digital.html#!/portal/>

Identificador: 5fbfbfee8910e65434f2ccfb3225c8ee



Legenda

ALUNOS
● alunos_estaduais [321]

ROTAS
— rotas_sedu [11]

ESCOLAS
Escolas

🏠 Estadual

🏠 Municipal

VIAS
— Estradas_Vicinais
— Rodovias

LIMITES
— Limite_Municipal_2018
— Limite_Comunidades
Google Satellite

Nome do roteiro

LAVRINHAS X EMEI ANTONIO ROBERTO X BR-262 X EEEF LIBERAL ZANDONADI X EEEFM FIORAVANTE CALIMAN X EEEF DOMINGOS PERIM

VENDA NOVA DO IMIGRANTE

Escola: EEEF LIBREAL ZANDONADI / EEEFM FIORAVANTE CALIMAN / EEEF

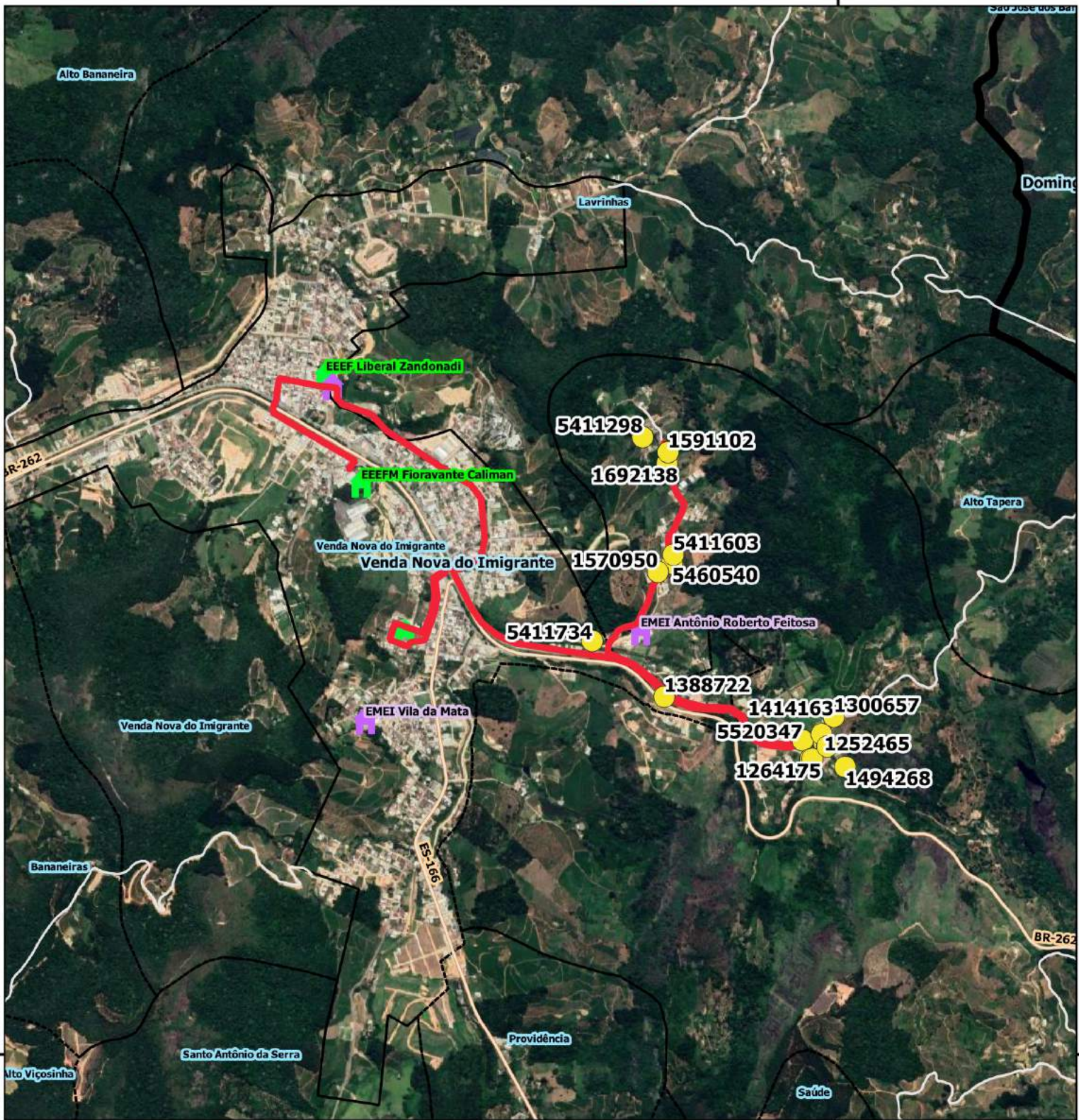
Código roteiro: 20202069042 Tipo: TR Turno: M

Alunos: Estado: 34 Município: 0 Total: 34 Máximo*: 34

Quilometragem: Ida: 10.4 Volta: 10.4 Ap*: 7.9 Total*: 28.7

Horários previstos: Entrada: Saída:

Projeção Universal Transversa de Mercator / Origem da quilometragem no Equador e Meridiano Central acrescidos as constantes 10.000 km e 500 km respectivamente / Datum: SIRGAS 2000 / Fuso 24 / Hemisfério Sul / Vitória - ES.
AP*: Aproveitamento de veículos || Total*: Somatório das quilometragens de ida/volta e aproveitamento || Máximo*: Total de alunos transportados simultaneamente || A identificação dos alunos estaduais é realizada pelo número de Registro de Alunos (RA) e a identificação dos alunos municipais é realizada pelo número "seq" no TranscolarES.



Legenda

ALUNOS
● alunos_estaduais [321]

ROTAS
— rotas_sedu [11]

ESCOLAS
Escolas

🏠 Estadual

🏠 Municipal

VIAS

— Estradas_Vicinais

— Rodovias

LIMITES

— Limite_Municipal_2018

— Limite_Comunidades

— Google_Satellite

Nome do roteiro

LAVRINHAS X BR-262 X EMEI ANTONIO ROBERTO X EEEF LIBERAL ZANDONADI X EEFM FIORAVANTE CALIMAN X EEEF DOMINGOS PERIM

VENDA NOVA DO IMIGRANTE

Escola: EEEF LIBREAL ZANDONADI / EEFM FIORAVANTE CALIMAN / EEEF

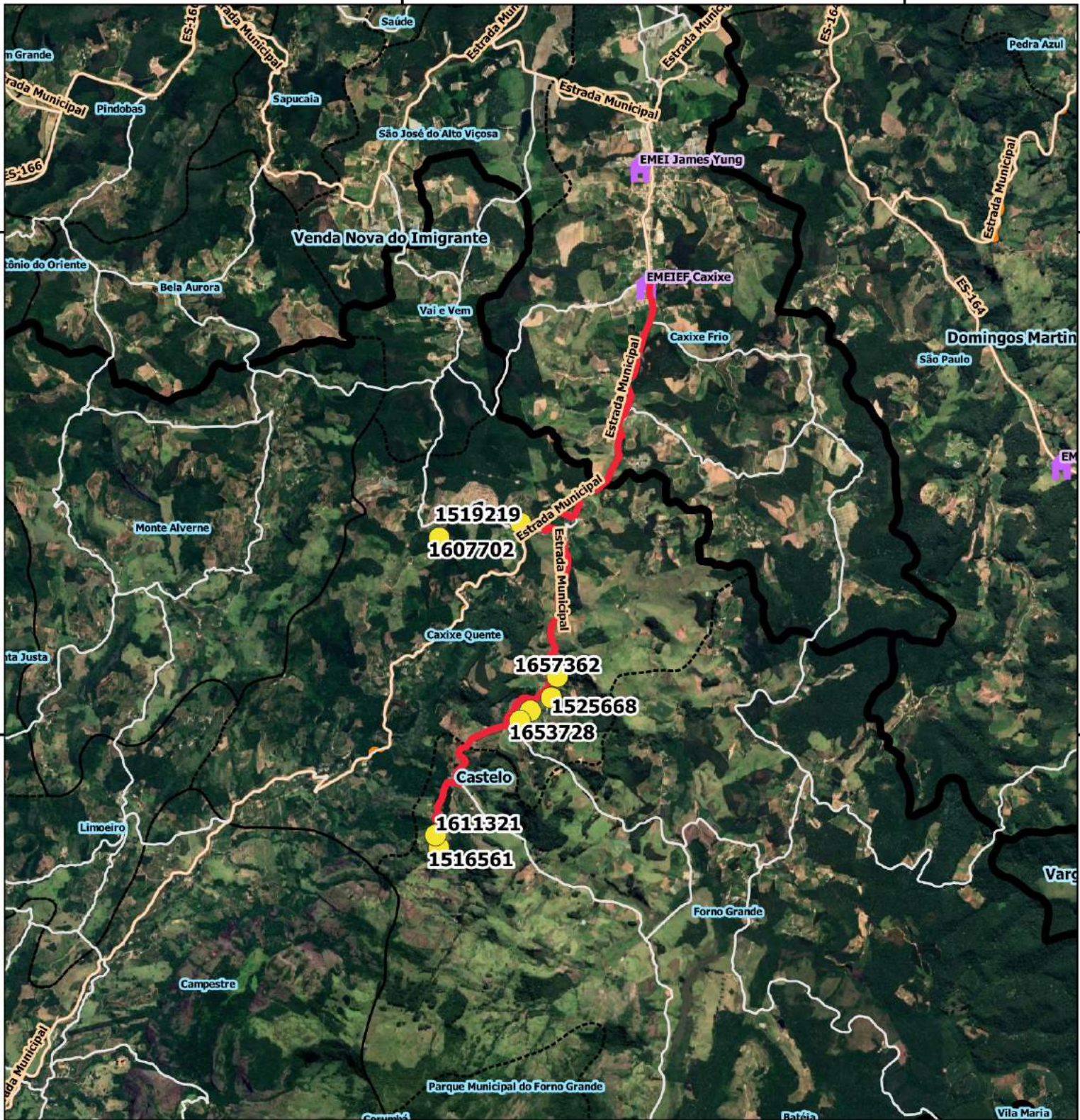
Código roteiro: 20212069054 Tipo: TR Turno: V

Alunos: Estado: 26 Município: 0 Total: 26 Máximo*: 26

Quilometragem: Ida: 7.9 Volta: 7.9 Ap*: 10.4 Total*: 26.2

Horários previstos: Entrada: Saída:

Projeção Universal Transversa de Mercator / Origem da quilometragem no Equador e Meridiano Central acrescidas as constantes 10.000 km e 500 km respectivamente / Datum: SIRGAS 2000 / Fuso 24 / Hemisfério Sul / Vitória - ES. AP*: Aproveitamento de veículos || Total*: Somatório das quilometragens de ida/volta e aproveitamento || Máximo*: Total de alunos transportados simultaneamente || A identificação dos alunos estaduais é realizada pelo número de Registro de Alunos (RA) e a identificação dos alunos municipais é realizada pelo número "seq" no TranscolarES.



Legenda

ALUNOS
● alunos_estaduais [321]

ROTAS
— rotas_sedu [11]

ESCOLAS
Escolas

— Municipal

VIAS
— Estradas_Vicinais

— Rodovias
LIMITES
— Limite Municipal 2018
- - - Limite Comunidades
Google Satellite

VENDA NOVA DO IMIGRANTE

Escola: EEEFM FIORAVANTE CALIMAN

Código roteiro: 20212069055

Tipo: CO

Turno: M

Alunos: 9

Estado: 9

Município: 0

Total: 9

Máximo*: 9

Quilometragem: Ida: 9.9

Volta: 9.9

Ap*: 0

Total*: 19.8

Horários previstos:

Entrada:

Saída:

Projeção Universal Transversa de Mercator / Origem da quilometragem no Equador e Meridiano Central acrescidas as constantes 10.000 km e 500 km respectivamente / Datum: SIRGAS 2000 / Fuso 24 / Hemisfério Sul / Vitória - ES. AP*: Aproveitamento de veículos || Total*: Somatório das quilometragens de ida/volta e aproveitamento || Máximo*: Total de alunos transportados simultaneamente || A identificação dos alunos estaduais é realizada pelo número de Registro de Alunos (RA) e a identificação dos alunos municipais é realizada pelo número "seq" no TranscolarES.

Nome do roteiro

CAXIXE QUENTE X SANTA TEREZINHA DO MENINO JESUS X EMEIEF CAXIXE (CONEXÃO ROTA: 20172069031)

Documento digital, verifique em: <https://vendanova.essencialbpms.com.br/governo-digital.html#/portal/>

Identificador: 5fbfbfee8910e65434f2ccfb3225c8ee